

## ***Bezrobocie w województwie mazowieckim***

---

**Październik 2009****Nr 10**

---

W obszarze bezrobocia w województwie mazowieckim obserwuje się:

- Wzrost ogólnej liczby bezrobotnych o 2.157 osób z 210.099 osób we wrześniu do 212.256 osób w październiku.
- Największy wzrost liczby bezrobotnych w następujących kategoriach: poprzednio pracujących o 2.170 osób z 160.669 osób we wrześniu do 162.839 osób w październiku, bez wykształcenia średniego o 1.304 osoby z 115.606 osób we wrześniu do 116.910 osób w październiku, zamieszkałych na wsi o 1.011 osób z 94.052 osób we wrześniu do 95.063 osób w październiku, powyżej 50 roku życia o 833 osoby z 45.785 osób we wrześniu do 46.618 osób w październiku, długotrwale bezrobotnych o 600 osób z 90.770 osób we wrześniu do 91.370 osób w październiku, bez kwalifikacji zawodowych o 449 osób z 63.556 osób we wrześniu do 64.005 osób w październiku.
- Spadek liczby bezrobotnych wystąpił wśród osób dotychczas niepracujących o 13 osób z 49.430 osób we wrześniu do 49.417 osób w październiku oraz wśród cudzoziemców o 4 osoby z 817 we wrześniu do 813 w październiku.
- Spadek udziału bezrobotnych kobiet z 49,6% we wrześniu do 49,3% w październiku. (tj. o 0,3 punktu procentowego).
- Przewagę wśród ogółu bezrobotnych miały osoby: nie posiadające prawa do zasiłku (79,1%), pracujące przed rejestracją (76,7%), mieszkańcy miast (55,2%), bez wykształcenia średniego (55,1%) oraz mężczyźni (50,7%).
- Spadek (o 9,8%) liczby pozyskanych ofert pracy z 8.855 ofert we wrześniu do 7.989 w październiku.

---

*Województwo mazowieckie, w którym funkcjonuje 37 powiatów i 5 miast na prawach powiatu, od 1 stycznia 2008 r. zajmuje obszar 35.558 km<sup>2</sup> (11,4% powierzchni kraju)<sup>1</sup>. W czerwcu 2009 r. na Mazowszu mieszkało 5.213,8 tys. osób (13,7% ludności Polski), w miastach województwa mazowieckiego mieszkało 3.369,3 tys. osób (64,6% ogółu ludności województwa), na wsi 1.844,5 tys. osób (35,4%)<sup>2</sup>.*

W końcu października 2009 roku w rejestrze REGON zarejestrowanych było 646.365 podmiotów gospodarki narodowej (bez rolników indywidualnych). W porównaniu ze stanem w końcu września 2009 roku liczba podmiotów zmniejszyła się o 0,1%, a w porównaniu ze stanem w końcu października 2008 r. zmniejszyła się o 0,4%.

W październiku 2009 r. **przeciętne zatrudnienie w sektorze przedsiębiorstw** w województwie mazowieckim ukształtowało się na poziomie 1276,5 tys. osób, tj. zbliżonym do poprzedniego miesiąca i o 2,1% niższym niż w październiku 2008 r. *W kraju przeciętne zatrudnienie nie zmieniło się w stosunku do września br., ale było o 2,4% mniejsze niż przed rokiem<sup>3</sup>.*

---

<sup>1</sup> Powierzchnia i ludność w przekroju terytorialnym w 2008 r., wyd. Główny Urząd Statystyczny, Warszawa 2008

<sup>2</sup> Ludność. Stan i struktura w przekroju terytorialny stan w dniu 30 VI 2009 r., wyd. Główny Urząd Statystyczny, Warszawa 2009

<sup>3</sup> Urząd Statystyczny w Warszawie „Komunikat o sytuacji społeczno-gospodarczej województwa mazowieckiego” Nr 10, październik 2009 r.

## 1. Poziom bezrobocie

W końcu października 2009 r. w powiatowych urzędach pracy województwa mazowieckiego było zarejestrowanych **212.256 bezrobotnych**, w tym 104.716 kobiet (49,3% ogółu bezrobotnych).

### Liczba bezrobotnych i stopa bezrobocia

miesiąc / rok	Liczba bezrobotnych		Stopa bezrobocia
	Ogółem	Wzrost / spadek w odniesieniu do poprzedniego miesiąca / roku	
2000	289 872	40 656	10,8
2001	346 118	56 246	14,4
2002	368 856	22 738	15,2
2003	363 554	- 5 302	15,4
2004	352 946	- 10 608	14,7
2005	332 525	- 20 421	13,8
2006	285 612	- 46 913	11,8
2007	219 924	- 65 688	9,0
2008	178 028	- 41 896	7,3
<b>2009</b>			
Styczeń	192 912	14 884	7,8
Luty	201 001	8 089	8,1*
Marzec	205 406	4 405	8,3
Kwiecień	202 486	- 2 920	8,2
Maj	201 698	- 788	8,2
Czerwiec	200 533	- 1 165	8,1*
Lipiec	204 519	3 986	8,3
Sierpień	206 790	2 271	8,4
Wrzesień	210 099	3 309	8,5
Październik	212 256	2 157	8,6

\* Stopa po korekcie GUS - październik 2009 r.

**W odniesieniu do września 2009 r.** liczba bezrobotnych **zwiększyła się o 2.157 osób** (o 1,0%). Bezrobocie wzrosło w 29 powiatach. Największy procentowy wzrost odnotowano w powiatach: warszawskim zachodnim o 4,9% (o 102 osoby), kozienickim o 3,9% (o 151 osób), grodziskim o 3,9% (o 66 osób), grójeckim o 3,7% (o 114 osób) i lipskim o 3,5% (o 76 osób).

Spadek bezrobocia odnotowano w 13 powiatach. Największy spadek bezrobocia odnotowano w powiatach: wyszkowskim o 2,0% (o 83 osoby), żyrardowskim o 1,7% (o 53 osoby), płońskim o 1,2% (o 67 osób) oraz sokołowskim o 1,2% (o 22 osoby).

Biorąc pod uwagę obszary województwa procentowy wzrost bezrobocia odnotowano w 5 obszarach, największy w obszarze warszawskim o 1,4% (o 1.220 osób). Spadek bezrobocia odnotowano tylko w obszarze siedleckim o 0,01% (o 1 osobę).

**W odniesieniu do października 2008 roku** liczba bezrobotnych na Mazowszu **wzrosła o 42.320 osób (o 24,9%)**. Bezrobocie wzrosło we wszystkich powiatach województwa. Największy procentowy wzrost odnotowano w powiatach: grodziskim o 66,1% (o 709 osób), piaseczyńskim o 56,5% (o 1.611 osób), wołomińskim o 51,8% (o 2.787 osób), nowodworskim o 46,5% (o 884 osoby), legionowskim o 44,9% (o 1.005 osób), sochaczewskim o 44,2% (o 966 osób).

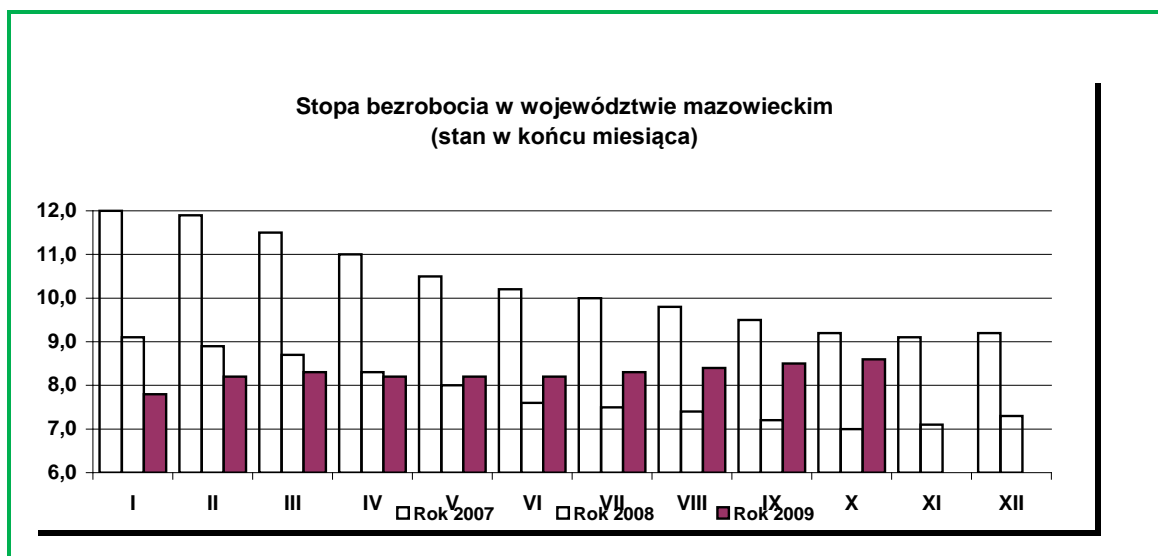
Biorąc pod uwagę obszary województwa, wzrost bezrobocia odnotowano we wszystkich obszarach, największy w obszarze warszawskim o 37,1% (o 23.993 osoby)

## 2. Stopa bezrobocia

W porównaniu z innymi krajami Unii Europejskiej (według wyliczeń Eurostatu) stopa bezrobocia w końcu września 2009 r. w Polsce wynosiła – 8,2% (przy średniej w Unii Europejskiej – 9,7%). Najniższą stopą bezrobocia wyróżniły się: Niderlandy (Holandia) – 3,5%, Austria – 4,8%, Cypr – 5,9% oraz Słowenia – 5,9%. Najwyższą stopą bezrobocia wyróżniły się: Łotwa – 19,7%, Hiszpania – 19,3%, oraz Litwa – 13,8%.

W październiku 2009 r. w województwie mazowieckim stopa bezrobocia wynosiła 8,6% (przy średniej dla kraju 11,1%). Najniższą stopą bezrobocia w kraju wyróżniły się województwa: wielkopolskie – 8,4%, mazowieckie – 8,6%, śląskie – 8,7% oraz małopolskie – 9,0%, natomiast najwyższą odnotowano w warmińsko-mazurskim – 18,8%, zachodniopomorskim – 15,0%, lubuskim – 14,8%, kujawsko-pomorskim i podkarpackim – po 14,6%.

Nadal na Mazowszu występuje duże terytorialne zróżnicowanie stopy bezrobocia. Najwyższą stopę bezrobocia odnotowano w powiatach: szydłowieckim – 33,2%, radomskim – 27,7%, przysuskim – 23,2% oraz żuromińskim – 21,3%. Najniższą stopą bezrobocia wyróżniły się m. st. Warszawa – 2,7% oraz powiaty: warszawski zachodni – 4,7%, pruszkowski – 5,8%, grodziski – 6,2%, piaseczyński – 7,1% oraz grójecki – 7,3%.



**W porównaniu do września 2009 r.** stopa bezrobocia w województwie wzrosła o 0,1 punktu procentowego (w kraju wzrosła o 0,2 punktu procentowego).

W porównaniu do poprzedniego miesiąca stopa bezrobocia zwiększyła się w 23 powiatach. Największy wzrost stopy bezrobocia odnotowano w m. Ostrołęka o 0,3 punktu procentowego oraz w powiatach: kozienickim – 0,4 punktu procentowego, białobrzeskim, gostynińskim, lipskim, ostrołęckim, przysuskim, radomskim, szydłowieckim, zwoleńskim – po 0,3 punktu procentowego.

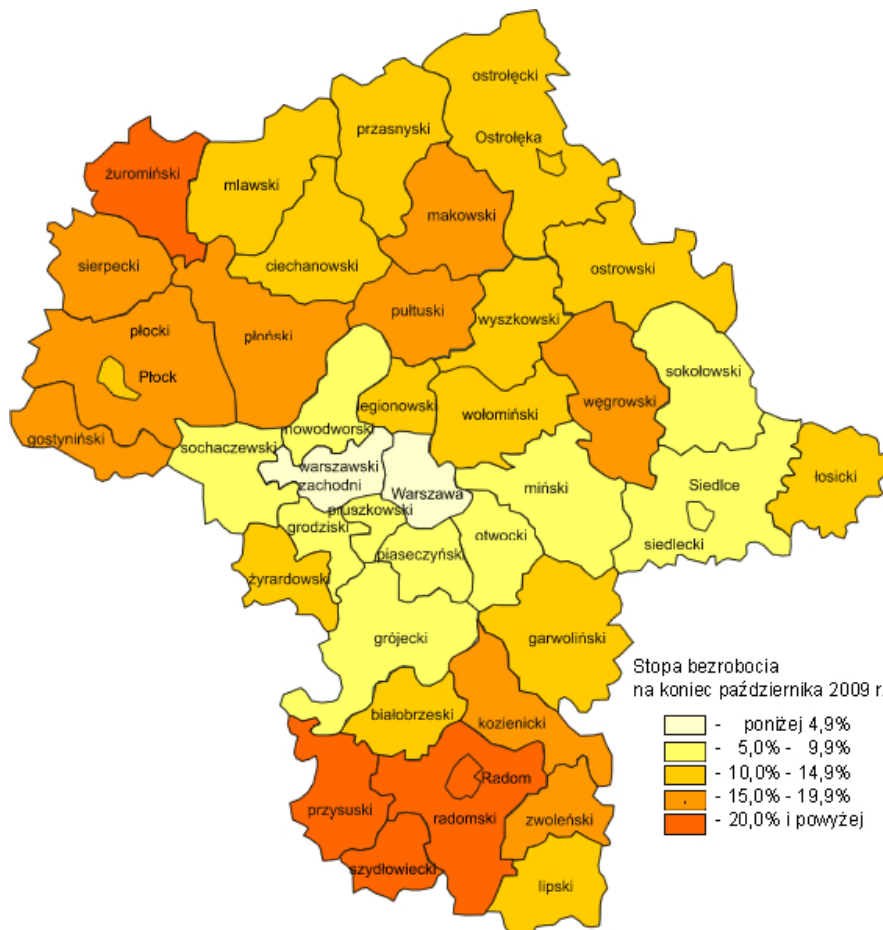
W 7 powiatach w porównaniu do poprzedniego miesiąca stopa bezrobocia zmniejszyła się. Największy spadek stopy bezrobocia odnotowano w powiatach: płońskim, wyszkowskim i żyrardowskim – o 0,2 punktu procentowego.

W 12 powiatach stopa bezrobocia utrzymała się na tym samym poziomie jak w poprzednim miesiącu.

**W odniesieniu do października 2008 r.** stopa bezrobocia dla województwa wzrosła o 1,6 punktu procentowego (w kraju o 2,3 punktu procentowego).

Wzrost wystąpił w 41 powiatach, największy w powiecie: pułtuskim – 3,7 punktu procentowego, gostyńskim – 3,5 punktu procentowego, mławskim – 3,4 punktu procentowego, żuromińskim – 3,3 punktu procentowego, wołomińskim – 3,2 punktu procentowego, legionowskim i ostrołęckim – po 3,1 punktu procentowego oraz płockim – 3,0 punkty procentowe.

Spadek stopy bezrobocia odnotowano tylko w powiecie lipskim – o 0,2 punktu procentowego.

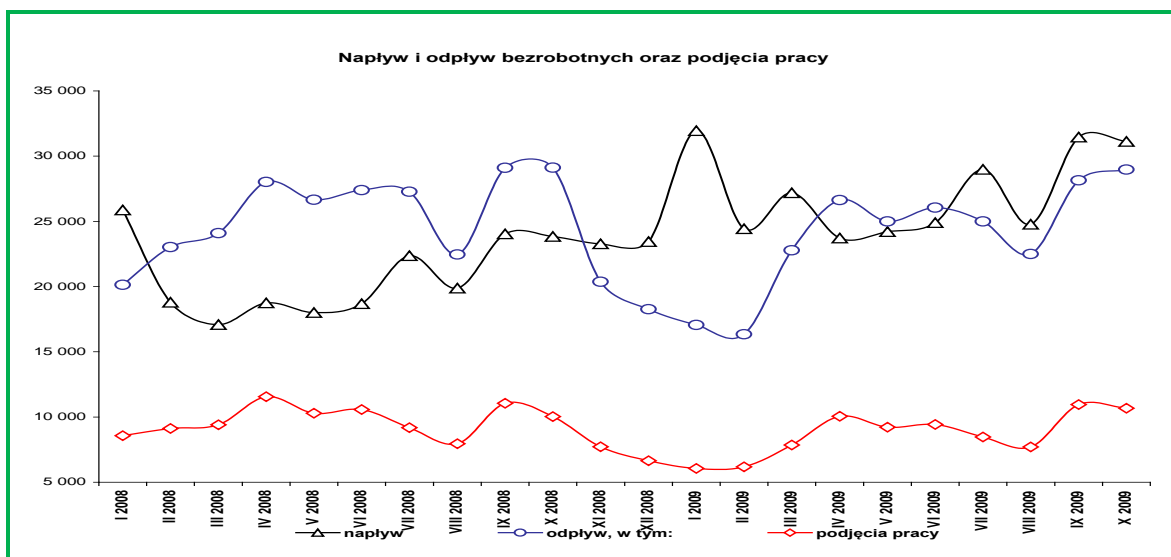


### 3. Osoby zarejestrowane i wyrejestrowane z ewidencji bezrobotnych

W październiku 2009 r. w powiatowych urzędach pracy zarejestrowano **31.123** bezrobotnych o 329 osób mniej niż we wrześniu 2009 r. oraz o 7.288 osób więcej niż w październiku 2008 r. Większość noworejestrujących się bezrobotnych stanowiły osoby rejestrujące się po raz kolejny (74,7%) oraz poprzednio pracujące (71,5%).

Z ewidencji bezrobotnych wyłączono 28.966 osób, o 823 osoby więcej niż we wrześniu 2009 r. oraz o 146 osób mniej niż w październiku 2008 r., w tym przede wszystkim z powodu:

- podjęcia pracy – 10.670 osób – 36,8% odpływu z bezrobocia, pośród osób podejmujących pracę - 78,0%, stanowiły osoby podejmujące pracę niesubsydiowaną.
- niepotwierdzenia gotowości do pracy – 9.988 osób – 34,5% odpływu z bezrobocia.
- rozpoczęcie stażu – 2.797 osób – 9,7% odpływu z bezrobocia,
- rozpoczęcie szkolenia – 2.248 osób – 7,8% odpływu z bezrobocia,
- dobrowolnej rezygnacji ze statusu bezrobotnego – 957 osób – 3,3% odpływu z bezrobocia



#### 4. Wybrane kategorie bezrobotnych

Województwo mazowieckie wyróżnia się najwyższą w Polsce liczbą zarejestrowanych bezrobotnych (**212.256 osób**), co 8 bezrobotny w Polsce jest mieszkańcem Mazowsza.

Ponadto w końcu października 2009 r. poza ewidencją zarejestrowanych było 6.352 bezrobotnych poszukujących pracy (w tym 2.825 kobiet), z czego 4.111 osób niepełnosprawnych nie pozostających w zatrudnieniu.

W omawianym okresie w rejestrach dominowali bezrobotni: nie posiadający prawa do zasiłku (79,1%), pracujący przed rejestracją (76,7%), mieszkańcy miast (55,2%), osoby bez wykształcenia średniego (55,1%) oraz mężczyźni (50,7%).

#### Wybrane kategorie bezrobotnych

Wyszczególnienie	październik 2008 r.	Udział %	wrzesień 2009 r.	Udział %	październik 2009 r.	Udział %
Bezrobotni ogółem	169 936	100,0	210 099	100,0	212 256	100,0
<i>W tym:</i>						
Kobiety	92 461	54,4	104 100	49,6	104 716	49,3
Mężczyźni	77 475	45,6	105 999	50,4	107 540	50,7
Poprzednio pracujący	127 793	64,9	160 669	76,5	162 839	76,7
Dotychczas nie pracujący	42 143	24,8	49 430	23,5	49 417	23,3
Zamieszkali na wsi	77 117	45,4	94 052	44,8	95 063	44,8
Z prawem do zasiłku	27 188	16,0	44 124	21,0	44 463	20,9
Zwolnieni z przyczyn zakładu pracy	7 370	4,3	11 039	5,3	11 247	5,3
Osoby w okresie do 12 m - cy od dnia ukończenia nauki	7 368	4,3	11 612	5,5	11 746	5,5
Cudzoziemcy	521	0,3	817	0,4	813	0,4

### ***Bezrobotne kobiety***

Na koniec października 2009 r. w powiatowych urzędach pracy województwa mazowieckiego zarejestrowanych było **104.716** bezrobotnych kobiet (**49,3%** ogółu bezrobotnych).

W odniesieniu do września 2009 r. liczba bezrobotnych kobiet **wzrosła** o 616 osób (o 0,6%), a w porównaniu do października 2008 r. **zwiększyła się** o **12.255** osób (o 13,3%).

Bezrobotne kobiety dominowały głównie w następujących kategoriach bezrobotnych:

- ☒ samotnie wychowujące co najmniej jedno dziecko do 18 roku życia – **88,6%** ogółu bezrobotnych w tej kategorii,
- ☒ które ukończyły szkołę wyższą, do 27 roku życia – **67,1%**,
- ☒ długotrwale bezrobotni - **55,0%**,
- ☒ dotychczas nie pracujące – **54,1%**,
- ☒ w okresie do 12 miesięcy od dnia ukończenia nauki – **53,5%**,
- ☒ bez doświadczenia zawodowego – **53,5%**,
- ☒ zwolnione z przyczyn dotyczących zakładu pracy – **50,2%**,
- ☒ do 25 roku życia – **50,1%**.

Najwyższym udziałem bezrobotnych kobiet wyróżniały się głównie miasta: Płock – 57,3% i Ostrołęka – 56,7% oraz powiaty: płocki – 53,7%, gostyniński – 52,7%, sierpecki – 52,6% oraz grodziskim i żuromińskim – po 52,5%.

### ***Bezrobotni mężczyźni***

Na koniec października 2009 r. zarejestrowanych było **107.540** mężczyzn (**50,7%**). W odniesieniu do poprzedniego miesiąca liczba bezrobotnych mężczyzn zwiększyła się o **1.541** osób (o **1,5%**), a w porównaniu do październik 2008 r. **zwiększyła się** o **30.065** osób (o **38,8%**).

Bezrobotni mężczyźni dominowali w następujących kategoriach bezrobotnych:

- ☒ którzy po odbyciu kary pozbawienia wolności nie podjęli zatrudnienia – **95,3%** ogółu bezrobotnych w tej kategorii,
- ☒ powyżej 50 roku życia – **60,8%**,
- ☒ bez wykształcenia średniego – **58,9%**,
- ☒ cudzoziemcy – **54,5%**,
- ☒ niepełnosprawni – **54,0%**,
- ☒ poprzednio pracujący – **52,1%**,
- ☒ zamieszkali na wsi – **51,1%**,
- ☒ bez kwalifikacji zawodowych – **50,1%**.

Najwyższym udziałem bezrobotnych mężczyzn wyróżniały się powiaty: garwoliński – 58,6%, wołomiński – 54,6%, lipskim i węgrowski – po 54,1%.

### ***Bezrobocie na wsi***

W końcu października 2009 r. na wsi mieszkało **95.063** bezrobotnych (**44,8%** ogółu bezrobotnych), w tym **46.480** kobiet. W stosunku do września 2009 r. liczba bezrobotnych zamieszkałych na wsi **zwiększyła się** o **1.011** osób (o **1,1%**), a w odniesieniu do października 2008 r. **zwiększyła się** o **17.946** osób (o **23,3%**).

Bezrobotni zamieszkali na wsi przeważali w 29 powiatach, a w 11 powiatach stanowili 70,0% i więcej. Poza miastami na prawach powiatu udział bezrobotnych zamieszkałych na wsi w ogólnej

liczbie bezrobotnych kształtował się od 33,7% w powiecie pruszkowskim do 96,4% w powiecie siedleckim.

### **Bezrobotni z prawem do zasiłku**

W październiku 2009 r. prawo do zasiłku posiadały **44.463** osoby, tj. 20,9% ogółu bezrobotnych (we wrześniu 2009 r. – 44.124 osób, tj. 21,0%, a w październiku 2008 r. – 27.188 osób, tj. 16,0%).

W odniesieniu do września 2009 r. liczba osób bezrobotnych posiadających prawo do zasiłku wzrosła o 339 osób (o 0,8%), natomiast w porównaniu do października 2008 r. wzrosła o 17.275 osób (o 63,5%).

Najmniejszym udziałem bezrobotnych posiadających prawo do zasiłku wyróżniały się powiaty: sokołowski – 10,9%, łosicki – 11,1%, ostrowski – 11,9%, oraz garwoliński – 13,0%, a największym powiaty: ostrołęcki – 28,3%, grodziski – 27,8% oraz płoński – 26,3%.

### **5. Bezrobotni w szczególnej sytuacji na rynku pracy**

rok/ miesiąc	Bezrobotni Ogółem	w tym osoby:										
		do 25 roku życia	które ukończyły szkołę wyższą, do 27 roku życia	długotrwale bezrobotne	Kobiety, które nie podjęły zatrudnienia po urodzeniu dziecka	powyżej 50 roku życia	bez kwalifikacji zawodowych	bez doświadczenia zawodowego	bez wykształcenia średniego	Samotnie wychowujące co najmniej jedno dziecko do 18 roku życia	Które, po odbyciu kary pozbawienia wolności nie podjęły zatrudnienia	Niepełnosprawni
2005	332 525	69 469	3 651	223 293	-	61 424	85 580	-	-	8 148	-	6 642
2006	285 612	55 186	2 977	191 547	-	60 444	87 089	-	-	7 617	-	6 331
2007	219 924	38 837	2 356	141 947	-	51 975	70 757	-	-	6 322	-	5 947
2008	178 028	32 583	2 487	97 653	15 790	42 059	56 668	51 484	104 597	10 593	1 963	6 407
<b>2009</b>												
styczeń	192 912	36 173	2 764	100 450	15 922	44 409	60 824	54 738	113 681	11 143	2 175	6 893
luty	201 001	38 311	2 884	101 158	16 090	45 503	63 331	56 849	118 605	11 448	2 284	7 154
marzec	205 406	38 853	2 744	99 650	15 865	46 257	64 492	56 931	120 933	11 551	2 446	7 327
kwiecień	202 486	37 936	2 707	96 494	15 631	45 659	63 150	55 614	118 195	11 307	2 295	7 370
maj	201 698	39 012	2 590	93 908	15 234	45 393	62 794	56 288	115 614	11 057	2 236	7 355
czerwiec	200 533	39 500	2 299	91 681	15 040	44 957	62 082	56 141	113 073	10 960	2 179	7 406
lipiec	204 519	41 434	2 785	90 882	14 959	45 262	61 973	57 610	113 200	11 102	2 121	7 533
sierpień	206 790	42 291	3 235	90 622	15 075	45 543	62 595	58 438	113 704	11 317	2 122	7 648
wrzesień	210 099	44 081	3 480	90 770	15 257	45 785	63 566	59 958	115 606	11 577	2 131	7 686
październik	212 256	44 201	3 545	91 370	15 274	46 618	64 005	60 080	116 910	11 630	2 217	7 761

W końcu października 2009 r. w **szczególnej sytuacji na rynku pracy** były osoby:

- ⊗ bez wykształcenia średniego **55,1%** ogółu bezrobotnych (**116.910** osób),
- ⊗ długotrwale bezrobotne **43,1%** ogółu bezrobotnych (**91.370** osób),<sup>4</sup>
- ⊗ bez kwalifikacji zawodowych **30,2%** ogółu bezrobotnych (**64.005** osób),
- ⊗ bez doświadczenia zawodowego **28,3%** ogółu bezrobotnych (**60.080** osób),
- ⊗ powyżej 50 roku życia **22,0 %** ogółu bezrobotnych (**46.618** osób),
- ⊗ do 25 roku życia **20,8%** ogółu bezrobotnych (**44.201** osób),
- ⊗ kobiety, które nie podjęły zatrudnienia po urodzeniu dziecka **7,2%** ogółu bezrobotnych (**15.274** osoby)
- ⊗ samotnie wychowujące co najmniej jedno dziecko do 18 roku życia **5,5%** ogółu bezrobotnych (**11.630** osób),
- ⊗ niepełnosprawne **3,7%** ogółu bezrobotnych (**7.761** osób),

<sup>4</sup> Zgodnie z obowiązującą ustawą długotrwale bezrobotny to bezrobotny pozostający w rejestrze powiatowego urzędu pracy łącznie przez okres ponad 12 miesięcy w okresie ostatnich. 2 lat - z wyłączeniem okresów odbywania stażu i przygotowania zawodowego w miejscu pracy. (Tekst jednolity ogłoszony w Dz. U. z 2008 r. Nr 69, poz. 415 z późn. zm.)

- ☞ które ukończyły szkołę wyższą, do 27 roku życia **1,7%** ogółu bezrobotnych (**3.545** osób),
- ☞ które po odbyciu kary pozbawienia wolności nie podjęły zatrudnienia **1,0%** ogółu bezrobotnych (**2.217** osób).

## 6. Planowane zwolnienia

W październiku 2009 r. zauważa się spadek liczby firm planujących dokonać zwolnień grupowych jak również zmniejsza się liczba osób przewidzianych do zwolnienia.

W październiku 2009 roku zamiar zwolnień grupowych zgłosiło 7 firm z terenu województwa mazowieckiego o 18 firm mniej jak we wrześniu br. oraz o 7 firm mniej niż w październiku 2008 r. Redukcją ma zostać objętych 537 osób – o 1.273 osoby mniej niż w poprzednim miesiącu oraz o 1.176 osób mniej jak w październiku 2008 r.

Warto zaznaczyć, że w październiku 2009 r. firmą, która zgłosiła największą liczbę osób do zwolnienia były Polskie Linie Lotnicze LOT przewidując do zwolnienia 400 osób.

Zgodnie z obowiązującą ustawą o szczególnych zasadach rozwiązywania z pracownikami stosunków pracy z przyczyn nie dotyczących pracowników, pracodawca zobowiązany jest zgłosić zamiar zwolnień grupowych do właściwego, ze względu na siedzibę firmy, urzędu pracy.

### Dane dotyczące osób powracających po okresie zatrudnienia poza granicami kraju.

W październiku 2009 r. w Urzędach Pracy zarejestrowało się 210 osób powracające po okresie zatrudnienia poza granicami kraju. W porównaniu do poprzedniego miesiąca liczba osób powracających po okresie zatrudnienia poza granicami kraju zwiększyła się o 12 osób.

Ponadto w październiku 2009 w Wojewódzkim Urzędzie Pracy w Warszawie przyjęto 55 formularzy - E 301. W porównaniu do poprzedniego miesiąca przyjęto o 21 formularzy więcej.

## 7. Usługi i instrumenty rynku pracy

### ☉ Pośrednictwo pracy

W październiku 2009 r. pośrednicy pracy pozyskali do współpracy 761 zakładów pracy (od początku bieżącego roku 7.518 zakładów), odbyli 825 wizyt u pracodawców (w 2009 r. – 7.901 wizyt), w wyniku których pozyskali 821 niesubsydiowanych miejsc pracy (w 2009 r. – 9.900 miejsc pracy).

Mazowieckie urzędy pracy pozyskały **7.989 ofert pracy**, o 866 ofert (o 9,7%) **mniej** niż w poprzednim miesiącu oraz o 2.497 ofert (o 23,8%) **mniej** niż w październiku roku poprzedniego. Z ogółu pozyskanych ofert – 45,2%, tj. 3.612 ofert dotyczyło pracy niesubsydiowanej (w październiku poprzedniego roku – 6.829 ofert, tj. 65,1%).

### Liczba pozyskanych ofert pracy

Wyszczególnienie	I - X 2008 r.	Udział %	I - X 2009 r.	Udział %
1	2	3	4	5
<b>Oferty pracy ogółem</b>	113 739	100,0	<b>82 727</b>	<b>100,0</b>
<i>w tym:</i>				
➤ Oferty pracy z sektora publicznego	24 028	23,8	<b>24 688</b>	<b>29,8</b>
➤ Oferty pracy dla niepełnosprawnych	1 661	1,5	<b>1 845</b>	<b>2,2</b>



➤ Oferty pracy sezonowej	14 735	13,0	<b>9 605</b>	<b>11,6</b>
➤ Oferty pracy subsydiowanej	40 681	35,8	<b>42 743</b>	<b>51,7</b>
➤ Oferty pracy niesubsydiowanej	73 058	64,2	<b>39 984</b>	<b>48,3</b>

W październiku 2009 r. za pośrednictwem urzędów pracy zatrudnienie uzyskało 6.820 osób, co stanowi 63,9% ogółu podjęć pracy przez bezrobotnych w województwie mazowieckim. Od początku br. zatrudnienie za pośrednictwem urzędów pracy uzyskało 66.186 bezrobotnych (w analogicznym okresie poprzedniego roku 85.473 bezrobotnych).

Efektywność wykorzystania pozyskanych miejsc pracy w 2009 roku wyniosła - **78,5%**.

#### ⊙ Pozostałe usługi i instrumenty rynku pracy<sup>5</sup>

Zgodnie z informacją uzyskaną z miejskich oraz powiatowych mazowieckich urzędów pracy - w ramach limitowanych oraz nie limitowanych wydatków Funduszu Pracy - w 2009 r. udział w programach lub działaniach w ramach promocji zatrudnienia, łagodzenia skutków bezrobocia oraz aktywizacji zawodowej rozpoczęło - **74.120 osób bezrobotnych** (w październiku - 9.194 bezrobotnych), w tym:

- 40.233 kobiety, tj. 54,3% rozpoczynających aktywizację  
(w październiku - 5.197 osób, tj. 56,5%),
- 35.040 mieszkańców wsi, tj. 47,3% (w październiku - 4.284 osoby, tj. 46,6%),
- 26.569 bezrobotnych do 25 roku życia, tj. 35,8% (w październiku - 3.466 osób, tj. 37,7%),
- 21.860 długotrwale bezrobotnych, tj. 29,5% (w październiku - 2.391 osób, tj. 26,0%),
- 10.353 bezrobotnych powyżej 50 roku życia, tj. 14,0%  
(w październiku - 1.292 osoby, tj. 14,1%).

W okresie styczeń - październik 2009 r. - programy aktywizujące rozpoczęło o 7.710 osób bezrobotnych, tj. o 11,6% **więcej** niż w analogicznym okresie 2008 roku.

Z ogółu wyżej określonej liczby bezrobotnych - **10.837 osób** uzyskało prawo do dodatku aktywizacyjnego po podjęciu zatrudnienia, a **54** bezrobotnych uzyskało prawo do stypendium za kontynuację nauki - formy wsparcia nie objęte limitem wydatków Funduszu Pracy.

**Dodatkowo** (w ramach limitowanych środków Funduszu Pracy): **77 osobom** przyznano refundację składek na ubezpieczenie społeczne rolników (w październiku 17 rolnikom), **2** kobietom poszukującym pracy - zamieszkałym na wsi - zrefundowano koszty studiów podyplomowych (PUP w Mińsku Mazowieckim - marzec br.), wypłacono **1** dofinansowanie na podjęcie własnej działalności gospodarczej kobiecie poszukującej pracy, mieszkającej na wsi (PUP w Sokółowie Podlaskim w wysokości 18.000 zł - maj br.) oraz wypłacono pracodawcy jednorazową refundację składek na ubezpieczenie społeczne w związku z dalszym zatrudnieniem skierowanych bezrobotnych (PUP Szydłowiec 9.480 zł - czerwiec br.).

<sup>5</sup> Przy sprawozdaniach za październik br. dokonano ponownej korekty - stypendia za kontynuację nauki art. 55 - w 2009 roku przypisano do wydatków obligatoryjnych poza limitem na aktywne, tj. realizowanych wg potrzeb - zgodnie z interpretacją MPiPS pismo z 29.09 br. (znak DF.I./074/138/WM/09) oraz odpowiedzi na zapytanie WUP z 2.10. br. (pismo MPiPS z dnia 30.10.2009 r., znak: DF.I.-074/157/JG/09). Jedynie UP m.st. Warszawy nie dokonał korekty wydatków limitowanych, pozostawiając kwoty poniesione na wypłatę stypendiów w okresie I - II br - z uwagi na umieszczenie tej formy aktywizacji w swoim planie limitowanych wydatków FP na 2009 r. . Od 2010 roku ten instrument rynku pracy będzie finansowany z limitowanych wydatków FP.

**Ponadto** w 2009 r. z ewidencji bezrobotnych wyłączono:

- 36 osób bezrobotnych niepełnosprawnych, które uzyskały środki na podjęcie działalności gospodarczej z Funduszu PFRON,
- 6 osób bezrobotnych niepełnosprawnych skierowanych rotacyjnie na miejsce pracy utworzone w efekcie dofinansowania wypłaconego pracodawcy z Funduszu PFRON w okresie wcześniejszym,
- 3 osoby bezrobotne niepełnosprawne skierowane na miejsca pracy - przy refundacji wyposażenia stanowiska pracy wypłaconego pracodawcom ze środków PFRON,
- 141 bezrobotnych (w tym: 97 kobiet, 55 mieszkańców wsi, 24 bezrobotnych poniżej 25 roku życia, 31 bezrobotnych ponad 50 roku życia, 78 długotrwale bezrobotnych), którzy rozpoczęli uczestnictwo w zajęciach Centrum Integracji Społecznej.

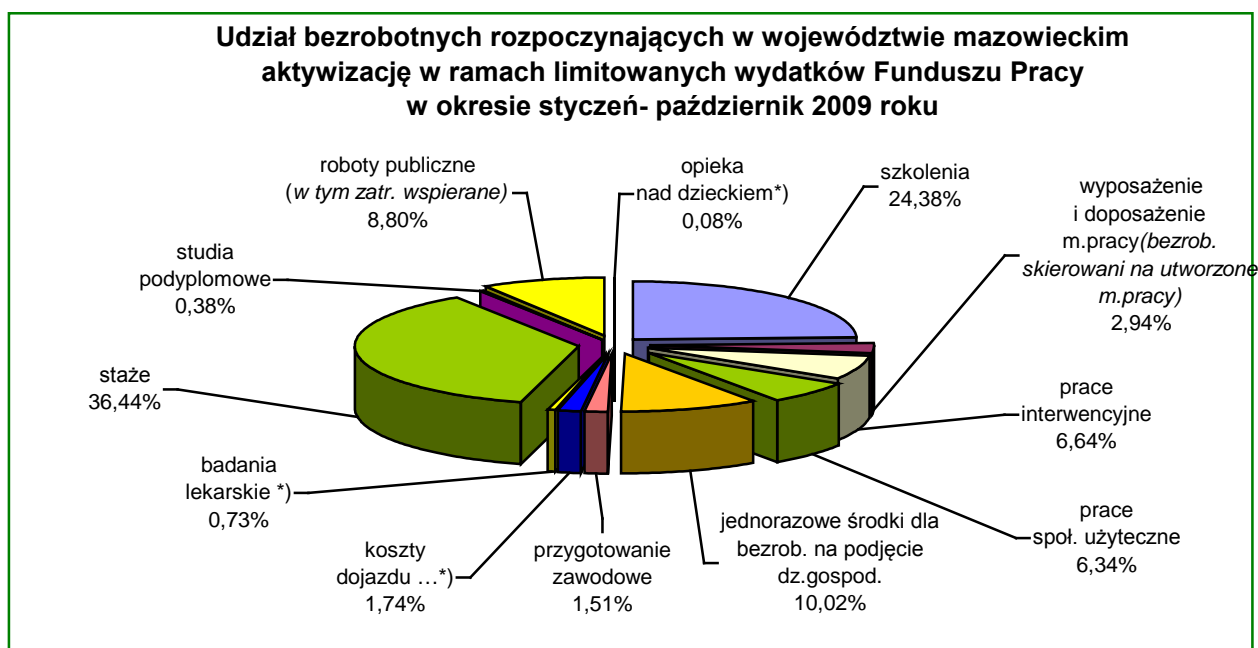
### **Usługi i instrumenty rynku pracy finansowane z limitowanych środków Funduszu Pracy**

W październiku 2009 r. - działania aktywizujące finansowane z limitowanych wydatków Funduszu Pracy rozpoczęło **7.860 bezrobotnych**, o 773 osoby (o 10,9%) **więcej** niż w miesiącu poprzednim oraz o 1.195 osób (o 17,9%) **więcej** niż w październiku 2008 r.

Wyszczególnienie	Bezrobotni aktywizowani:	
	październik 2008 r.	październik 2009 r.
<b>Ogółem w okresie sprawozdawczym (narastająco w roku)</b>	<b>6 665 (58 320)</b>	<b>7 860 (63 229)</b>
<i>z tego poprzez:</i>		
✓ szkolenia	2 002 (14 360)	2 248 (15 419)
✓ prace interwencyjne	438 (4 829)	537 (4 196)
✓ roboty publiczne	353 (5 027)	665 (5 566)
✓ prace społecznie użyteczne	197 (4 048)	201 (4 008)
✓ staże	1 769 (15 150)	2 797 (23 039)
✓ przygotowanie zawodowe	840 (7 184)	4 (953)
✓ jednorazowe środki dla bezrobotnych na podjęcie działalności gospodarczej	554 (4 808)	727 (6 336)
(w tym ze środków FP wypłaconych w poprzednim roku)	(6)	0 (19)
✓ refundacje wyposażenia lub doposażenia stanowisk pracy udzielane pracodawcom	282 (1 747)	412 (1 859)
w tym: - ze środków FP wypłaconych w poprzednich latach - wyłączeni rotacyjnie	43 (6) (326)	47 (2) (330)
✓ pożyczki szkoleniowe	0	0
✓ refundacja kosztów studiów podyplomowych / stypendia	7 (22)	97 (239)
✓ refundacja kosztów opieki <sup>*)</sup>	0 (12)	12 (51)
✓ koszty dojazdu <sup>*)</sup>	132 (869)	128 (1 103)
✓ badania lekarskie <sup>*)</sup>	91 (260)	32 (460)
✓ zatrudnienie wspierane	0 (4)	0

<sup>\*)</sup> nie dotyczy bezrobotnych objętych szkoleniami lub zatrudnieniem subsydiowanym.

W okresie styczeń - październik 2009 roku - na Mazowszu - usługi lub instrumenty rynku pracy finansowane z limitowanych środków Fundusz Pracy rozpoczęło 63.229 bezrobotnych, o 4.909 osób, tj. o 8,4% **więcej** niż w analogicznym okresie poprzedniego roku.



<sup>\*)</sup>nie dotyczy zatrudnienia subsydiowanego oraz szkoleń

### Szkolenia

W październiku 2009 r. na szkolenia skierowano **2.248 bezrobotnych** (w tym 1.084 kobiety), tj. o **176 osób** (o 8,5%) **więcej** niż w miesiącu poprzednim oraz o 246 osób (o 12,3%) **więcej** niż w październiku 2008 roku. Szkolenia ukończyło **2.169 bezrobotnych**, o 163 osoby **więcej** niż w analogicznym miesiącu ubiegłego roku, a pracę podjęły **462 osoby** (w okresie 3-ch miesięcy od zakończenia szkolenia) o 53 osoby **więcej** niż w październiku poprzedniego roku.

W okresie styczeń – październik 2009 r.:

- szkolenia rozpoczęło **15.419 bezrobotnych**, o 1.059 osób, tj. o 7,4% **więcej** niż w analogicznym okresie poprzedniego roku,
- szkolenia zakończyło **13.555 osób** (w tym 423 bezrobotnych, którzy szkolenie rozpoczęli w 2008 roku), o 1.365 osób, tj. o 11,2% **więcej** niż w analogicznym okresie 2008 roku,
- w okresie 3-ch miesięcy od zakończenia szkolenia pracę podjęło **3.739 osób** (w tym 362 osoby, które szkolenie zakończyły w 2008 roku), o 275 osób, tj. o 6,9% **mniej** niż w analogicznym okresie roku poprzedniego,
- szacunkowa efektywność programu (ujmowana procentowym udziałem liczby bezrobotnych podejmujących zatrudnienie w okresie 3-ch miesięcy od ukończenia szkolenia do liczby osób kończących szkolenie) - wynosi **27,6%** (w analogicznym okresie poprzedniego roku – 32,9%).

### Nowe miejsca pracy

W październiku 2009 r. - poprzez finansowanie z limitowanych środków Funduszu Pracy - utworzono **5.151** nowych miejsc pracy - o **599** miejsc, tj. o 13,2% **więcej** niż w poprzednim miesiącu oraz o **916** miejsc, tj. o 21,6% **więcej** niż w październiku 2008 roku.

Wyszczególnienie	Nowe miejsca pracy:	
	październik 2008 r.	październik 2009 r.
<b>Ogółem w okresie sprawozdawczym (narastająco w roku)</b>	<b>4 235 (41 219)</b>	<b>5 151 (44 504)</b>
<i>w tym w ramach:</i>		
✓ prac interwencyjnych	411 ( 4 439)	<b>515 (3 926)</b>
✓ robót publicznych	327 ( 4 769)	<b>645 (5 295)</b>
✓ staży	1 769 ( 15 150)	<b>2 797 (23 039)</b>
✓ przygotowania zawodowego	840 (7 184)	<b>4 (953)</b>
✓ jednorazowych środków dla bezrobotnych na podjęcie działalności gospodarczej	554 ( 4 807)	<b>727 (6 336)</b>
<i>w tym ze środków FP wypłaconych w poprzednim roku</i>	(6)	(19)
✓ refundacji kosztów wyposażenia lub doposażenia stanowiska pracy - dla pracodawców	239 (1 421)	<b>365 (1 529)</b>
<i>w tym ze środków FP wypłaconych w poprzednim roku</i>	(6)	(2)
✓ prac społecznie użytecznych	95 ( 3 449)	<b>98 (3 426)</b>

W okresie styczeń – październik 2009 r. – utworzono **44.504** nowe miejsca pracy, o 3.285 miejsc, tj. o 8,0% **więcej** niż w analogicznym okresie poprzedniego roku.

### Szacunkowa efektywność wybranych programów

*(narastająco w roku - ujmowana procentowym udziałem liczby bezrobotnych podejmujących zatrudnienie po zakończeniu dofinansowania miejsc pracy do liczby miejsc pracy, na które upłynął okres dofinansowania.*

W 2009 r. okres dofinansowania upłynął dla 27.856 miejsc zatrudnienia wspieranego środkami Funduszu Pracy (w październiku dla 5.157 miejsc), zaś po upływie dofinansowania zatrudnienie podjęły 9.262 osoby (w październiku - 1.424 osoby).

Wyszczególnienie	Ogółem województwo:	
	I - X 2008 r.	I - X 2009 r.
<b>Prace interwencyjne</b>		
- Liczba miejsc pracy na które upłynął okres dofinansowania	4 125	<b>3 176</b>
- Liczba osób zatrudnionych na dalszy okres	2 428	<b>1 897</b>
- <b>Szacunkowa efektywność programu</b>	<b>58,9%</b>	<b>59,7 %</b>
<b>Roboty publiczne</b>		
- Liczba miejsc pracy na które upłynął okres dofinansowania	2 519	<b>3 741</b>
- Liczba osób zatrudnionych na dalszy okres	652	<b>805</b>
- <b>Szacunkowa efektywność programu</b>	<b>25,9%</b>	<b>21,5%</b>
<b>Stáže</b>		
- Liczba miejsc pracy na które upłynął okres dofinansowania	11 219	<b>14 915</b>
- Liczba osób zatrudnionych po ukończeniu stażu	4 741	<b>5 108</b>
- <b>Szacunkowa efektywność programu</b>	<b>42,3%</b>	<b>34,2 %</b>

Wyszczególnienie	Ogółem województwo:	
	I - X 2008 r.	I - X 2009 r.
<b>Przygotowanie zawodowe</b>		
- Liczba miejsc pracy na które upłynął okres dofinansowania	4 786	<b>3 792</b>
- Liczba osób zatrudnionych po ukończeniu przygotowania	1 808	<b>1 293</b>
- <b>Szacunkowa efektywność programu</b>	<b>37,8%</b>	<b>34,1%</b>
<b>Prace społecznie użyteczne</b>		
- Liczba miejsc pracy na które upłynął okres dofinansowania	1 339	<b>2 232</b>
- Liczba osób zatrudnionych na dalszy okres	89	<b>159</b>
- <b>Szacunkowa efektywność programu</b>	<b>6,6%</b>	<b>7,1%</b>

Na podstawie informacji uzyskanych z miejskich i powiatowych urzędów pracy można określić, że spośród **63.229 bezrobotnych** rozpoczynających w 2009 roku programy finansowane z limitowanych wydatków Funduszu Pracy :

- **72,4%, tj. 45.785 bezrobotnych** - rozpoczęło udział w programach finansowanych z limitów określonych według algorytmu oraz środków przyznanych z rezerwy Ministra,
- **27,6%, tj. 17.444 bezrobotnych** - rozpoczęło udział w programach finansowanych z limitu na „Działanie 6.1 Programu Operacyjnego Kapitał Ludzki – poddziałanie 6.1.3.”.

W załączniku nr 10 - przedstawiono łączną liczbę osób rozpoczynających udział w programach i działaniach aktywizujących finansowanych ze środków Funduszu Pracy, w załączniku nr 10 A - osoby rozpoczynające aktywizację w ramach „działania 6.1 PO KL - poddziałanie 6.1.3”.

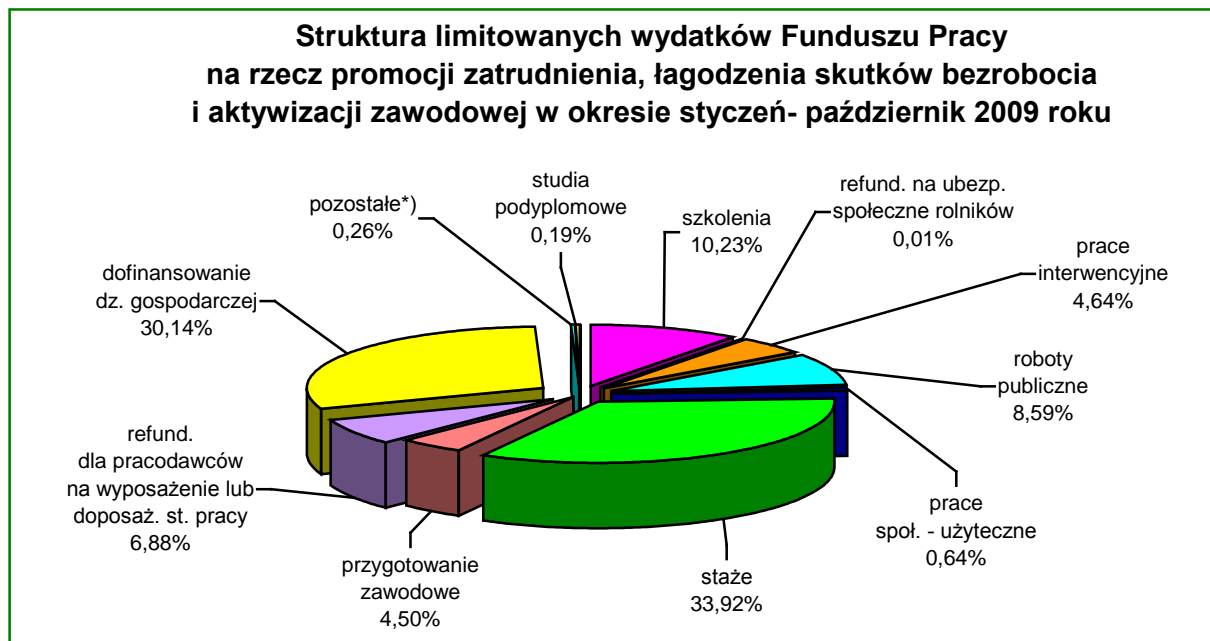
## 7. Fundusz Pracy

Zgodnie ze sprawozdawczością dotyczącą przychodów i wydatków Funduszu Pracy (MPIPS-02) – w 2009 roku - z Funduszu Pracy wydatkowano kwotę **651.514,4 tys. zł** - o 176.093,0 tys. zł, tj. o 37,0% **więcej** niż w analogicznym okresie poprzedniego roku.

### Struktura wydatków Funduszu Pracy:

- ✓ **40,2%** to wydatki na zasiłki dla bezrobotnych (*łącznie ze składkami*) - 261.885,1 tys. zł  
(*przed rokiem – 39,7%*),
- ✓ **1,1%** to wydatki na wypłaty dodatków aktywizacyjnych, świadczeń integracyjnych oraz stypendiów za okres nauki - 7.319,9 tys. zł  
(*przed rokiem – 1,2%*),
- ✓ **56,1%** to limitowane wydatki na rzecz promocji zatrudnienia - 365.385,2 tys. zł  
(*przed rokiem – 55,8%*),
- ✓ **2,6%** to wydatki pozostałe (*w tym między innymi: informacja zawodowa i poradnictwo, koszty wyposażenia i działalności klubów pracy, koszty systemu informatycznego, szkolenie kadr służb zatrudnienia, refundacja kosztów wynagrodzeń i składek pracowników WUP, refundacja dodatków do wynagrodzeń, koszty wezwań i zawiadomień*) - 16.924,2 tys. zł  
(*przed rokiem - 3,3%*).

Zgodnie z informacją uzyskaną z miejskich oraz powiatowych urzędów pracy województwa mazowieckiego - w 2009 r. - w ramach limitowanych wydatków Funduszu Pracy na finansowanie programów na rzecz promocji zatrudnienia - wydatkowano **365.384.787 zł**, o 100.213.397 zł, tj. o 37,8% **więcej** niż w analogicznym okresie roku poprzedniego.



\*) pozycja pozostałe ujmuje: koszty dojazdu i zakwaterowania, opiekę nad dzieckiem, badania lekarskie - bezrobotnych nie objętych programami subsydiowanymi oraz inne limitowane wydatki FP, a także koszty wypłaty stypendiów art. 55 poniesione przez UP m.st. W-wy w okresie II - X br. (patrz przypis 5).

W piśmie z 28 stycznia 2009 r. – Dysponent środków Funduszu Pracy (na podstawie § 6 ust. 1 Rozporządzenia Rady Ministrów z dnia 22 stycznia 2008 r. w sprawie algorytmu ustalania kwot środków Funduszu Pracy na finansowanie zadań w województwie - Dz. U. Nr 18, poz. 114) - określił limit dla województwa mazowieckiego na finansowanie:

- 1) programów na rzecz promocji zatrudnienia, łagodzenia skutków bezrobocia i aktywizacji zawodowej (§ 2 ust. 1 pkt. 1 rozporządzenia) - w wysokości **383.322,2 tys. zł** . Przyznane środki są o 55.563,0 tys. zł, tj. o 17,0% wyższe niż przyznane dla Mazowsza w lutym 2008 r. – 327.759,2 tys. zł oraz o 34.449,0 tys. zł, tj. o **9,9% wyższe** niż limit 2008 r.,
- 2) innych fakultatywnych zadań realizowanych przez samorządy powiatowe (§ 2 ust. 1 pkt. 2 rozporządzenia ) w kwocie 36.617,5 tys. zł . Przyznane środki są o 1.026,3 tys. zł, tj. o **2,7% niższe** niż przyznane samorządom powiatowym w lutym ub.r.,
- 3) zadań realizowanych przez samorząd województwa ( § 2 ust. 2 rozporządzenia) w kwocie 2.360,7 tys. zł. Przyznane środki są o 134,1 tys. zł, tj. o **5,4% niższe** niż przyznane do dyspozycji samorządu województwa w lutym ub. roku.

Zgodnie z podziałem dokonany przez Samorząd Województwa Mazowieckiego – według kryteriów określonych przez Sejmik Województwa Mazowieckiego – dla Samorządów Powiatów rozdysponowano 50% przyznanych środków na finansowanie programów na rzecz promocji zatrudnienia, łagodzenia skutków bezrobocia i aktywizacji zawodowej w 2009 r. pozostawiając

w dyspozycji samorządu województwa 191.661,1 tys. zł (*Uchwała Nr 32/214/09 Zarządu Województwa Mazowieckiego z dnia 17 lutego 2009 r.*).

**Na wniosek Marszałka Województwa Mazowieckiego – Dysponent środków Funduszu Pracy – poprzez decyzje finansowe z dnia 27 lutego 2009 r. przekazane do Starostów i Prezydentów miast określił algorytmiczne limity wydatków Funduszu Pracy w wysokości 191.661,1 tys. zł.**

Na realizację projektów współfinansowanych z Europejskiego Funduszu Społecznego – „Działanie 6.1 Programu Operacyjnego Kapitał Ludzki Poddziałanie 6.1.3” zarezerwowano kwotę 127.847.917 zł, a w dyspozycji Samorządu Województwa Mazowieckiego pozostała jeszcze kwota 63.813.183 zł.

W nawiązaniu do pisma MPIPS znak DF-I-074/33/JP/09 z dnia 2 marca br. – w dniu 25 marca 2009 r. Marszałek Województwa Mazowieckiego wystąpił do Pani Minister Pracy i Polityki Społecznej z wnioskiem o zmniejszenie kwoty środków pozostających w dyspozycji Samorządu Województwa Mazowieckiego na finansowanie programów na rzecz promocji zatrudnienia, łagodzenia skutków bezrobocia i aktywizacji zawodowej w 2009 r. – w wysokości 63.813,2 tys. zł. Jednocześnie zwrócił się z prośbą o przyznanie w/w kwoty wskazanym Samorządom Powiatów z terenu Województwa Mazowieckiego w wysokości określonej w załączniku do Uchwały Nr 674/225/09 Zarządu Województwa Mazowieckiego z dnia 24 marca 2009 r.

**Decyzje finansowe z dnia 6 i 9 kwietnia 2009 r. przekazane do Starostów i Prezydentów miast zwiększyły algorytmiczny limit wydatków Funduszu Pracy do wysokości 255.474,3 tys. zł.**

- Dysponent środków Funduszu Pracy - poprzez decyzje finansowe z dnia:
  - ✓ 8 i 15 maja br. – przekazane do 17 powiatów zwiększył z rezerwy Ministra środki algorytmiczne o kwotę 14.533,3 tys. zł,
  - ✓ 21 maja br. - przekazane do Starostów i Prezydentów Miast na wniosek Marszałka Województwa Mazowieckiego - obniżył środki pozostające w rezerwie Samorządu Województwa o kwotę 127.847,9 tys. zł – na współfinansowanie PO KL Poddziałanie 6.1.3.  
W czerwcu powiaty określiły wysokość środków przesuwanych z limitu algorytmicznego na poczet udziału własnego powiatu w projektach EFS – w wysokości 22.235.300 zł.
- W lipcu Dysponent środków Funduszu Pracy - poprzez decyzje finansowe z dnia:
  - ✓ 7, 15 i 23 lipca br. – przekazane do 28 urzędów pracy zwiększył z rezerwy Ministra środki algorytmiczne o kwotę 31.613,7 tys. zł.
- W sierpniu br. Dysponent środków Funduszu Pracy przekazując decyzję finansową do Starosty Powiatu Ostrołęckiego – zwiększył z rezerwy Ministra środki algorytmiczne o kwotę 1.000,0 tys. zł.
- We wrześniu br. - z rezerwy Ministra zwiększony został limit wydatków FP o kwotę 35.030,5 tys. zł (decyzje finansowe z 18 września do 35 urzędów pracy ze wskazaniem ich wykorzystania).  
Dodatkowo we wrześniu br. 3 powiatowe urzędy pracy dokonały korekty uprzednio określonej wysokości udziału własnego w projektach PO KL - przesuwając z algorytmu do PO KL kwotę 7.700 zł.

- W październiku br. - z rezerwy Ministra zwiększony został limit wydatków FP o kwotę 4.260,0 tys. zł (decyzje finansowe z 19, 26 i 29 października do 10 urzędów pracy ze wskazaniem ich wykorzystania).

Dodatkowo w październiku br. 4 powiatowe urzędy pracy dokonały korekty uprzednio określonej wysokości udziału własnego w projektach PO KL - przesuając zwrotnie do algorytmu 74.500 zł.

Wobec powyższego środki przyznane i rozdysponowane dla województwa mazowieckiego do końca października br., jako limit wydatków na finansowanie programów na rzecz promocji zatrudnienia, łagodzenia skutków bezrobocia i aktywizacji zawodowej – stanowią **133,7 %** limitu wydatków FP z 2008 r. i wynoszą **469.759.700 zł**, z tego:

- **319.777.000 zł – algorytm** (w tym środki przyznane z rezerwy Ministra 86.437.500 zł),
- **149.982.700 zł – PO KL Poddziałanie 6.1.3.** - z udziałem własnym powiatu.

Limitowane wydatki FP poniesione przez urzędy pracy w okresie styczeń - październik 2009 r. (w podziale na zadania i powiaty) przedstawiono w Załączniku 11. Wykorzystanie limitu wyniosło - **77,78%** dotychczas rozdysponowanych środków, z tego: algorytm (w tym środki z rezerwy Ministra) – 73,69%, Poddziałanie 6.1.3 PO KL – 86,51%.

## 8. Zatrudnienie cudzoziemców

### 8.1 Zezwolenia na wykonywanie pracy przez cudzoziemców

W województwie mazowieckim na mocy porozumienia zawartego pomiędzy Wojewodą Mazowieckim i Zarządem Województwa Mazowieckiego pełnomocnictwo do wydawania przyrzeczeń i zezwoleń w sprawach zatrudnienia cudzoziemców posiada Dyrektor Wojewódzkiego Urzędu Pracy w Warszawie, jego zastępcy oraz dyrektorzy filii.

Do końca października 2009 r. w województwie mazowieckim zarejestrowano **12.304 wnioski** o wydanie zezwolenia na wykonywanie pracy przez cudzoziemców na terytorium RP, tj. o 44,0% **więcej** niż w analogicznym okresie roku poprzedniego.

W 2009 r. na Mazowszu wydano ogółem 18.285 decyzji, a w tym: **13.004 zezwolenia** na wykonywanie pracy przez cudzoziemców i **1.624 przyrzeczenia**, 43 decyzje odmowne (przede wszystkim ze względu na nielegalne zatrudnianie cudzoziemców oraz brak przydatności podmiotów dla gospodarki i rynku pracy), 208 decyzji w zakresie umorzenia postępowania administracyjnego (z uwagi na fakt wycofania wniosków przez pracodawców) oraz 3.406 innych decyzji administracyjnych. Jednocześnie wydano 265 postanowień.

### **Zezwolenia na wykonywanie pracy przez cudzoziemców w ramach usług eksportowych**

W ramach usług eksportowych świadczonych przez pracodawców zagranicznych do końca października 2009 r. zarejestrowano 882 wnioski o wydanie przyrzeczenia bądź zezwolenia na wykonywanie pracy przez cudzoziemców na terytorium RP. **Wydano 153 przyrzeczenia oraz 1.141 zezwoleń** na wykonywanie pracy przez cudzoziemców z tytułu usług eksportowych. W ramach usług eksportowych świadczonych przez pracodawców zagranicznych zezwolenia wydano dla cudzoziemców legitymujących się następującymi obywatelstwami: Białoruś w liczbie 540 zezwoleń, Chiny – 234, Ukraina – 205, Mołdowa – 57, Turcja – 39, Uzbekistan – 25, Korea – 20, Tadżykistan



– 10, Stany Zjednoczone Ameryki – 3, Filipiny, Australia i Rosja – po 2 oraz Indie i Serbia – po 1 zezwoleniu.

### **Zezwolenia na wykonywanie pracy przez cudzoziemców na podstawie złożonych wniosków przez pracodawców mających siedzibę na terenie województwa mazowieckiego**

Do końca października 2009 r. – zarejestrowano 11.422 wnioski. **Wydano 11.863 zezwolenia** na wykonywanie pracy przez cudzoziemców oraz **1.471 przyrzeczeń**. Ogółem wydano 13.334 przyrzeczenia i zezwolenia na pracę, z czego 4.261 decyzji zostały wznowione, tj. 446 decyzji stanowiło przedłużenie przyrzeczenia, zaś 3.815 przedłużenie zezwolenia.

Biorąc pod uwagę kraj pochodzenia cudzoziemców, najwięcej zezwoleń wydano dla cudzoziemców legitymujących się paszportami z kontynentu azjatyckiego (5.937 decyzji, tj. 50,0% ogółu wydanych), w tym najwięcej dla obywateli: Wietnamu (1.809 decyzji, tj. 15,2% wydanych), Chin (1.764 decyzje, tj. 14,9% wydanych), Indii (514 decyzji, tj. 4,3% wydanych) oraz Nepalu (420 decyzji, tj. 3,5% wydanych).

Ponadto 45,5% ogółu wydanych zezwoleń stanowią decyzje wydane dla przedstawicieli krajów europejskich (5.392 decyzje), a w szczególności dla obywateli: Ukrainy (3.814 decyzji, tj. 32,2% ogółu wydanych), Białorusi (743 decyzje, tj. 6,3% wydanych), Turcji (466 decyzji, tj. 3,9% wydanych) oraz Rosji (184 decyzje, tj. 1,6% wydanych).

Zezwolenia wydane dla cudzoziemców z pozostałych kontynentów stanowią niewielki odsetek: Ameryka 263 decyzje, tj. 2,2%; Afryka 234 decyzje, tj. 2,0%, Australia i Nowa Zelandia 34 decyzje, tj. 0,2% wydanych oraz osoby bez obywatelstwa 3 decyzje, tj. 0,1% wydanych.

W województwie mazowieckim cudzoziemców zatrudniano głównie jako: pracowników wykwalifikowanych (3.524 decyzje, tj. 29,7% wydanych), kadre kierowniczą, doradców i ekspertów (3.141 decyzji, tj. 26,5% ogółu wydanych) oraz pracowników przy pracach prostych (2.480 decyzji, tj. 20,9% wydanych). Ponadto wydano 130 decyzji (tj. 1,1% ogółu wydanych) w zawodach nauczycielskich, przede wszystkim dla nauczycieli języków obcych.

Na okres ważności powyżej 3 miesięcy wydano 11.531 zezwoleń (tj. 97,2% ogółu wydanych).

#### **Liczba wniosków złożonych w poszczególnych filiach WUP w Warszawie oraz wydanych zezwoleń w okresie od 01.01.2009 r.– 31.10.2009 r.**

<b>Filia WUP w Warszawie</b>	<b>Ciechanów</b>	<b>Ostrołęka</b>	<b>Płock</b>	<b>Radom</b>	<b>Siedlce</b>
<b>liczba wniosków</b>	<b>12</b>	<b>22</b>	<b>33</b>	<b>44</b>	<b>164</b>
<b>liczba wydanych zezwoleń</b>	<b>11</b>	<b>23</b>	<b>39</b>	<b>46</b>	<b>200</b>

## 8.2 Oświadczenia o zamiarze powierzenia pracy krótkoterminowej<sup>6</sup>

W październiku 2009 r. na terenie województwa mazowieckiego zarejestrowano **5.726 oświadczeń** o zamiarze powierzenia wykonywania pracy cudzoziemcowi bez konieczności uzyskania zezwolenia na pracę (w lutym - 15.379, w marcu – 16.842, w kwietniu – 11.942, w maju – 11.685, w czerwcu – 8.327, w lipcu - 6.424, w sierpniu – 7.031, we wrześniu – 6.955 oświadczeń).

Mazowieccy pracodawcy zamierzają zatrudnić: 5.514 obywateli Ukrainy, tj. 96,3% oświadczeń zgłoszonych w październiku br., a także: 157 Białorusinów, 46 obywateli Mołdowy oraz 9 Rosjan.

W październiku br. - najwięcej oświadczeń zgłoszono na zatrudnienie:

- 2.920 mężczyzn , tj. 51,0% ogółu zarejestrowanych oświadczeń,
- 3.134 pracowników w wieku 26-40 lat, tj. 54,7%,
- 3.730 osób w rolnictwie, tj. 65,1%,
- 5.386 osób na okres 3 do 6 miesięcy, tj. 94,1%.

Podobnie jak w poprzednich miesiącach - najwięcej oświadczeń zgłoszono na terenie powiatu grójeckiego – 1.338 oświadczeń, tj. 23,4% zarejestrowanych we wrześniu w województwie, w m.st. Warszawie – 1.025 oświadczeń, tj. 17,9% zarejestrowanych na Mazowszu.

W okresie luty – październik 2009 r. zarejestrowano **90.311 oświadczeń** o zamiarze powierzenia pracy cudzoziemcowi bez konieczności uzyskania zezwolenia na pracę, z tego: dla obywateli: Ukrainy 87.408 oświadczeń (96,8% zarejestrowanych), Białorusi 1.786 (2,0%), Mołdowy 899 (1,0%) oraz Rosji 218 oświadczeń (0,2% zarejestrowanych).

Najwięcej oświadczeń zgłoszono:

- na okres 3 do 6 miesięcy – 83.552 oświadczenia (92,5% zarejestrowanych),
- na zatrudnienie w: rolnictwie i pokrewnych – 68.537 oświadczeń (75,9% zarejestrowanych), budownictwie i pokrewnych – 6.744 (7,5%), usługach domowych – 4.676 (5,2%),
- dla mężczyzn – 44.138 oświadczeń (48,9%),
- dla osób w wieku 26 - 40 lat – 41.969 oświadczeń (46,5%),
- w powiatach: grójeckim – 24.949 oświadczeń zarejestrowanych na Mazowszu (27,6% ogółu zgłoszonych) i płońskim – 18.764 oświadczenia (20,7%) oraz w m.st. Warszawie – 13.048 oświadczeń (14,4% zarejestrowanych w województwie mazowieckim).

Opracowano w Zespole ds. Statystyk Rynku Pracy  
Warszawa, grudzień 2009 r.

<sup>6</sup> od lutego 2009 r. - WUP w Warszawie miesięcznie monitoruje przebieg rejestracji oświadczeń pracodawców o zamiarze powierzenia pracy cudzoziemcom bez konieczności uzyskania zezwolenia na pracę - na podstawie comiesięcznych meldunków nadsyłanych przez urzędy pracy z terenu województwa mazowieckiego. ( pismo Departamentu Migracji MPiPS z dnia 4 lutego br., znak: DMI II 4032-6/JD/09).



## Bezrobotni ogółem w październiku i wrześniu 2009 r. oraz w październiku 2008 r.

L.p.	Wyszczególnienie	Liczba bezrobotnych ogółem			spadek (-) wzrost w stosunku do października 2008 r. (w osobach)	spadek (-) wzrost w stosunku do października 2008 r. (w procentach)	spadek (-) wzrost w stosunku do września 2009 r. (w osobach)	spadek (-) wzrost w stosunku do września 2009 r. (w procentach)	stopa bezrobocia w październiku 2009 r. (w procencie aktywnych zawodowo)
		październik 2008 r.	wrzesień 2009 r.	październik 2009 r.					
	<b>Województwo mazowieckie</b>	<b>169 936</b>	<b>210 099</b>	<b>212 256</b>	<b>42 320</b>	<b>24,90%</b>	<b>2 157</b>	<b>1,03%</b>	<b>8,6</b>
	<b>Obszar ciechanowski</b>	<b>14 129</b>	<b>17 872</b>	<b>17 878</b>	<b>3 749</b>	<b>26,53%</b>	<b>6</b>	<b>0,03%</b>	
1	ciechanowski	3 807	4 823	4 813	1 006	26,43%	-10	-0,21%	13,2
2	mławski	3 045	4 066	4 121	1 076	35,34%	55	1,35%	13,5
3	płoński	4 385	5 429	5 362	977	22,28%	-67	-1,23%	15,8
4	żuromiński	2 892	3 554	3 582	690	23,86%	28	0,79%	21,3
	<b>Obszar ostrołęcki</b>	<b>16 394</b>	<b>19 819</b>	<b>20 084</b>	<b>3 690</b>	<b>22,51%</b>	<b>265</b>	<b>1,34%</b>	
1	makowski	3 539	4 092	4 154	615	17,38%	62	1,52%	19,9
2	<b>m. Ostrołęka</b>	<b>3 165</b>	<b>3 479</b>	<b>3 581</b>	<b>416</b>	<b>13,14%</b>	<b>102</b>	<b>2,93%</b>	<b>14,7</b>
3	ostrołęcki	3 626	4 792	4 925	1 299	35,82%	133	2,78%	14,9
4	ostrowski	3 943	4 689	4 666	723	18,34%	-23	-0,49%	14,6
5	przasnyski	2 121	2 767	2 758	637	30,03%	-9	-0,33%	13,6
	<b>Obszar płocki</b>	<b>18 194</b>	<b>21 013</b>	<b>21 077</b>	<b>2 883</b>	<b>15,85%</b>	<b>64</b>	<b>0,30%</b>	
1	gostyniński	2 856	3 098	3 177	321	11,24%	79	2,55%	16,4
2	<b>m. Płock</b>	<b>6 725</b>	<b>7 362</b>	<b>7 339</b>	<b>614</b>	<b>9,13%</b>	<b>-23</b>	<b>-0,31%</b>	<b>10,8</b>
3	płocki	5 460	6 959	6 950	1 490	27,29%	-9	-0,13%	18,7
4	sierpecki	3 153	3 594	3 611	458	14,53%	17	0,47%	18,0
	<b>Obszar radomski</b>	<b>48 321</b>	<b>54 653</b>	<b>55 256</b>	<b>6 935</b>	<b>14,35%</b>	<b>603</b>	<b>1,10%</b>	
1	białobrzeski	1 598	1 665	1 712	114	7,13%	47	2,82%	12,2
2	kozienicki	3 359	3 913	4 064	705	20,99%	151	3,86%	15,1
3	lipski	2 227	2 153	2 229	2	0,09%	76	3,53%	12,1
4	przysuski	4 271	4 947	5 029	758	17,75%	82	1,66%	23,2
5	<b>m. Radom</b>	<b>16 849</b>	<b>19 000</b>	<b>18 872</b>	<b>2 023</b>	<b>12,01%</b>	<b>-128</b>	<b>-0,67%</b>	<b>20,4</b>
6	radomski	13 422	15 365	15 626	2 204	16,42%	261	1,70%	27,7
7	szydłowiecki	4 543	5 169	5 226	683	15,03%	57	1,10%	33,2
8	zwoleński	2 052	2 441	2 498	446	21,73%	57	2,34%	15,1
	<b>Obszar siedlecki</b>	<b>8 163</b>	<b>9 234</b>	<b>9 233</b>	<b>1 070</b>	<b>13,11%</b>	<b>-1</b>	<b>-0,01%</b>	
1	łosicki	1 518	1 792	1 810	292	19,24%	18	1,00%	12,2
2	<b>m. Siedlce</b>	<b>2 802</b>	<b>3 066</b>	<b>3 065</b>	<b>263</b>	<b>9,39%</b>	<b>-1</b>	<b>-0,03%</b>	<b>8,8</b>
3	siedlecki	2 153	2 527	2 531	378	17,56%	4	0,16%	8,8
4	sokołowski	1 690	1 849	1 827	137	8,11%	-22	-1,19%	7,6
	<b>Obszar warszawski</b>	<b>64 735</b>	<b>87 508</b>	<b>88 728</b>	<b>23 993</b>	<b>37,06%</b>	<b>1 220</b>	<b>1,39%</b>	
1	garwoliński	4 535	5 212	5 260	725	15,99%	48	0,92%	12,5
2	grodziski	1 073	1 716	1 782	709	66,08%	66	3,85%	6,2
3	grójcecki	2 408	3 108	3 222	814	33,80%	114	3,67%	7,3
4	legionowski	2 240	3 195	3 245	1 005	44,87%	50	1,56%	11,2
5	miński	2 923	3 403	3 494	571	19,53%	91	2,67%	7,7
6	nowodworski	1 902	2 767	2 786	884	46,48%	19	0,69%	9,9
7	otwocki	2 321	3 257	3 325	1 004	43,26%	68	2,09%	8,1
8	piaseczyński	2 854	4 475	4 465	1 611	56,45%	-10	-0,22%	7,1
9	pruskowski	2 565	3 619	3 643	1 078	42,03%	24	0,66%	5,8
10	pułtuski	2 428	3 335	3 340	912	37,56%	5	0,15%	17,0
11	sochaczewski	2 188	3 179	3 154	966	44,15%	-25	-0,79%	9,5
12	<b>m. st. Warszawa</b>	<b>21 127</b>	<b>28 986</b>	<b>29 649</b>	<b>8 522</b>	<b>40,34%</b>	<b>663</b>	<b>2,29%</b>	<b>2,7</b>
13	warszawski zachodni	1 625	2 090	2 192	567	34,89%	102	4,88%	4,7
14	węgrowski	3 532	3 810	3 869	337	9,54%	59	1,55%	15,2
15	wołomiński	5 377	8 082	8 164	2 787	51,83%	82	1,01%	12,0
16	wyszkowski	3 124	4 149	4 066	942	30,15%	-83	-2,00%	14,5
17	żyrardowski	2 513	3 125	3 072	559	22,24%	-53	-1,70%	11,1

## Bezrobotne kobiety w październiku i wrześniu 2009 r. oraz w październiku 2008 r.

Lp.	Wyszczególnienie	bezrobotne kobiety w październiku 2008 r.	bezrobotne kobiety we wrześniu 2009 r.	bezrobotni ogółem w październiku 2009 r.	bezrobotne kobiety październik 2009 r.	% udział bezrobotnych kobiet w liczbie bezrobotnych ogółem	spadek (-) wzrost w stosunku do października 2008 r. (w osobach)	spadek (-) wzrost w stosunku do października 2008 r. (w procentach)	spadek (-) wzrost w stosunku do września 2009 r. (w osobach)	spadek (-) wzrost w stosunku do września 2009 r. (w procentach)
<b>Województwo mazowieckie</b>		<b>92 461</b>	<b>104 100</b>	<b>212 256</b>	<b>104 716</b>	<b>49,3%</b>	<b>12 255</b>	<b>13,25%</b>	<b>616</b>	<b>0,59%</b>
<b>Obszar ciechanowski</b>		<b>7 821</b>	<b>9 113</b>	<b>17 878</b>	<b>9 034</b>	<b>50,5%</b>	<b>1 213</b>	<b>15,51%</b>	<b>-79</b>	<b>-0,87%</b>
1	ciechanowski	2 099	2 353	4 813	2 330	48,4%	231	11,01%	-23	-0,98%
2	mławski	1 711	2 155	4 121	2 156	52,3%	445	26,01%	1	0,05%
3	płoński	2 373	2 722	5 362	2 669	49,8%	296	12,47%	-53	-1,95%
4	żuromiński	1 638	1 883	3 582	1 879	52,5%	241	14,71%	-4	-0,21%
<b>Obszar ostrołęcki</b>		<b>9 227</b>	<b>10 069</b>	<b>20 084</b>	<b>10 255</b>	<b>51,1%</b>	<b>1 028</b>	<b>11,14%</b>	<b>186</b>	<b>1,85%</b>
1	makowski	1 677	1 847	4 154	1 914	46,1%	237	14,13%	67	3,63%
2	<b>m. Ostrołęka</b>	<b>1 960</b>	<b>1 945</b>	<b>3 581</b>	<b>2 030</b>	<b>56,7%</b>	<b>70</b>	<b>3,57%</b>	<b>85</b>	<b>4,37%</b>
3	ostrołęcki	2 124	2 363	4 925	2 461	50,0%	337	15,87%	98	4,15%
4	ostrowski	2 131	2 440	4 666	2 406	51,6%	275	12,90%	-34	-1,39%
5	przasnyski	1 335	1 474	2 758	1 444	52,4%	109	8,16%	-30	-2,04%
<b>Obszar płocki</b>		<b>11 265</b>	<b>11 582</b>	<b>21 077</b>	<b>11 515</b>	<b>54,6%</b>	<b>250</b>	<b>2,22%</b>	<b>-67</b>	<b>-0,58%</b>
1	gostyniński	1 680	1 642	3 177	1 675	52,7%	-5	-0,30%	33	2,01%
2	<b>m. Płock</b>	<b>4 354</b>	<b>4 275</b>	<b>7 339</b>	<b>4 207</b>	<b>57,3%</b>	<b>-147</b>	<b>-3,38%</b>	<b>-68</b>	<b>-1,59%</b>
3	płocki	3 444	3 764	6 950	3 734	53,7%	290	8,42%	-30	-0,80%
4	sierpecki	1 787	1 901	3 611	1 899	52,6%	112	6,27%	-2	-0,11%
<b>Obszar radomski</b>		<b>25 956</b>	<b>27 054</b>	<b>55 256</b>	<b>27 388</b>	<b>49,6%</b>	<b>1 432</b>	<b>5,52%</b>	<b>334</b>	<b>1,23%</b>
1	białobrzegi	825	826	1 712	850	49,6%	25	3,03%	24	2,91%
2	kozienicki	1 857	1 936	4 064	2 006	49,4%	149	8,02%	70	3,62%
3	lipski	1 092	999	2 229	1 022	45,9%	-70	-6,41%	23	2,30%
4	przysuski	2 081	2 416	5 029	2 428	48,3%	347	16,67%	12	0,50%
5	<b>m. Radom</b>	<b>9 291</b>	<b>9 496</b>	<b>18 872</b>	<b>9 449</b>	<b>50,1%</b>	<b>158</b>	<b>1,70%</b>	<b>-47</b>	<b>-0,49%</b>
6	radomski	7 139	7 539	15 626	7 756	49,6%	617	8,64%	217	2,88%
7	szydłowiecki	2 576	2 678	5 226	2 699	51,6%	123	4,77%	21	0,78%
8	zwoleniński	1 095	1 164	2 498	1 178	47,2%	83	7,58%	14	1,20%
<b>Obszar siedlecki</b>		<b>4 697</b>	<b>4 644</b>	<b>9 233</b>	<b>4 578</b>	<b>49,6%</b>	<b>-119</b>	<b>-2,53%</b>	<b>-66</b>	<b>-1,42%</b>
1	łosicki	723	825	1 810	833	46,0%	110	15,21%	8	0,97%
2	<b>m. Siedlce</b>	<b>1 646</b>	<b>1 550</b>	<b>3 065</b>	<b>1 548</b>	<b>50,5%</b>	<b>-98</b>	<b>-5,95%</b>	<b>-2</b>	<b>-0,13%</b>
3	siedlecki	1 338	1 342	2 531	1 305	51,6%	-33	-2,47%	-37	-2,76%
4	sokolowski	990	927	1 827	892	48,8%	-98	-9,90%	-35	-3,78%
<b>Obszar warszawski</b>		<b>33 495</b>	<b>41 638</b>	<b>88 728</b>	<b>41 946</b>	<b>47,3%</b>	<b>8 451</b>	<b>25,23%</b>	<b>308</b>	<b>0,74%</b>
1	garwoliński	2 053	2 172	5 260	2 176	41,4%	123	5,99%	4	0,18%
2	grodziski	601	900	1 782	936	52,5%	335	55,74%	36	4,00%
3	grójcecki	1 213	1 501	3 222	1 556	48,3%	343	28,28%	55	3,66%
4	legionowski	1 152	1 505	3 245	1 524	47,0%	372	32,29%	19	1,26%
5	miński	1 501	1 652	3 494	1 681	48,1%	180	11,99%	29	1,76%
6	nowodworski	1 045	1 367	2 786	1 366	49,0%	321	30,72%	-1	-0,07%
7	otwocki	1 142	1 581	3 325	1 582	47,6%	440	38,53%	1	0,06%
8	piaseczyński	1 383	2 033	4 465	2 063	46,2%	680	49,17%	30	1,48%
9	pruskowski	1 311	1 740	3 643	1 743	47,8%	432	32,95%	3	0,17%
10	pułtuski	1 302	1 635	3 340	1 624	48,6%	322	24,73%	-11	-0,67%
11	sochaczewski	1 197	1 630	3 154	1 604	50,9%	407	34,00%	-26	-1,60%
12	<b>m. st. Warszawa</b>	<b>11 381</b>	<b>13 992</b>	<b>29 649</b>	<b>14 219</b>	<b>48,0%</b>	<b>2 838</b>	<b>24,94%</b>	<b>227</b>	<b>1,62%</b>
13	warszawski zachodni	876	989	2 192	1 033	47,1%	157	17,92%	44	4,45%
14	węgrowski	1 684	1 784	3 869	1 776	45,9%	92	5,46%	-8	-0,45%
15	wołomiński	2 781	3 753	8 164	3 703	45,4%	922	33,15%	-50	-1,33%
16	wyszowski	1 595	1 906	4 066	1 907	46,9%	312	19,56%	1	0,05%
17	żyrardowski	1 278	1 498	3 072	1 453	47,3%	175	13,69%	-45	-3,00%

## Bezrobotni zamieszkali na wsi w październiku i wrześniu 2009 r. oraz w październiku 2008 r.

Lp	Wyszczególnienie	bezrobotni zamieszkali na wsi w październiku 2008 r.	bezrobotni zamieszkali na wsi we wrześniu 2009 r.	bezrobotni ogółem w październiku 2009 r.	bezrobotni zamieszkali na wsi w październiku 2009 r.	% udział bezrobotnych zamieszkających na wsi w liczbie bezrobotnych ogółem	spadek (-) wzrost w stosunku do października 2008 r. (w osobach)	spadek (-) wzrost w stosunku do października 2008 r. (w procentach)	spadek (-) wzrost w stosunku do września 2009 r. (w osobach)	spadek (-) wzrost w stosunku do września 2009 r. (w procentach)
	<b>Województwo mazowieckie</b>	<b>77 117</b>	<b>94 052</b>	<b>212 256</b>	<b>95 063</b>	<b>44,8%</b>	<b>17 946</b>	<b>23,27%</b>	<b>1 011</b>	<b>1,07%</b>
	<b>Obszar ciechanowski</b>	<b>8 041</b>	<b>10 239</b>	<b>17 878</b>	<b>10 264</b>	<b>57,4%</b>	<b>2 223</b>	<b>27,65%</b>	<b>25</b>	<b>0,24%</b>
1	ciechanowski	1 710	2 113	4 813	2 115	43,9%	405	23,68%	2	0,09%
2	mławski	1 607	2 221	4 121	2 217	53,8%	610	37,96%	-4	-0,18%
3	płoński	2 719	3 381	5 362	3 372	62,9%	653	24,02%	-9	-0,27%
4	żuromiński	2 005	2 524	3 582	2 560	71,5%	555	27,68%	36	1,43%
	<b>Obszar ostrołęcki</b>	<b>9 526</b>	<b>11 735</b>	<b>20 084</b>	<b>11 928</b>	<b>59,4%</b>	<b>2 402</b>	<b>25,22%</b>	<b>193</b>	<b>1,64%</b>
1	makowski	2 486	2 778	4 154	2 813	67,7%	327	13,15%	35	1,26%
2	m. Ostrołęka	0	0	3 581	0	0,0%	0	0,00%	0	0,00%
3	ostrołęcki	3 461	4 588	4 925	4 723	95,9%	1 262	36,46%	135	2,94%
4	ostrowski	2 305	2 736	4 666	2 745	58,8%	440	19,09%	9	0,33%
5	przasnyski	1 274	1 633	2 758	1 647	59,7%	373	29,28%	14	0,86%
	<b>Obszar płocki</b>	<b>8 621</b>	<b>10 324</b>	<b>21 077</b>	<b>10 423</b>	<b>49,5%</b>	<b>1 802</b>	<b>20,90%</b>	<b>99</b>	<b>0,96%</b>
1	gostyniński	1 769	1 892	3 177	1 921	60,5%	152	8,59%	29	1,53%
2	m. Płock	0	0	7 339	0	0,0%	0	0,00%	0	0,00%
3	płocki	4 935	6 239	6 950	6 250	89,9%	1 315	26,65%	11	0,18%
4	sierpecki	1 917	2 193	3 611	2 252	62,4%	335	17,48%	59	2,69%
	<b>Obszar radomski</b>	<b>24 597</b>	<b>27 803</b>	<b>55 256</b>	<b>28 317</b>	<b>51,2%</b>	<b>3 720</b>	<b>15,12%</b>	<b>514</b>	<b>1,85%</b>
1	białobrzeski	1 115	1 145	1 712	1 175	68,6%	60	5,38%	30	2,62%
2	kozienicki	2 454	2 850	4 064	2 936	72,2%	482	19,64%	86	3,02%
3	lipski	1 888	1 779	2 229	1 843	82,7%	-45	-2,38%	64	3,60%
4	przysuski	3 769	4 369	5 029	4 454	88,6%	685	18,17%	85	1,95%
5	m. Radom	0	0	18 872	0	0,0%	0	0,00%	0	0,00%
6	radomski	10 448	11 960	15 626	12 125	77,6%	1 677	16,05%	165	1,38%
7	sztybowiecki	3 353	3 838	5 226	3 891	74,5%	538	16,05%	53	1,38%
8	zwoleniński	1 570	1 862	2 498	1 893	75,8%	323	20,57%	31	1,66%
	<b>Obszar siedlecki</b>	<b>4 169</b>	<b>4 762</b>	<b>9 233</b>	<b>4 783</b>	<b>51,8%</b>	<b>614</b>	<b>14,73%</b>	<b>21</b>	<b>0,44%</b>
1	łosicki	1 156	1 338	1 810	1 359	75,1%	203	17,56%	21	1,57%
2	m. Siedlce	0	0	3 065	0	0,0%	0	0,00%	0	0,00%
3	siedlecki	2 086	2 436	2 531	2 441	96,4%	355	17,02%	5	0,21%
4	sokołowski	927	988	1 827	983	53,8%	56	6,04%	-5	-0,51%
	<b>Obszar warszawski</b>	<b>22 163</b>	<b>29 189</b>	<b>88 728</b>	<b>29 348</b>	<b>33,1%</b>	<b>7 185</b>	<b>32,42%</b>	<b>159</b>	<b>0,54%</b>
1	garwoliński	3 130	3 606	5 260	3 673	69,8%	543	17,35%	67	1,86%
2	grodziski	446	749	1 782	781	43,8%	335	75,11%	32	4,27%
3	grójecki	1 382	1 755	3 222	1 809	56,1%	427	30,90%	54	3,08%
4	legionowski	917	1 319	3 245	1 348	41,5%	431	47,00%	29	2,20%
5	miński	1 521	1 806	3 494	1 850	52,9%	329	21,63%	44	2,44%
6	nowodworski	892	1 251	2 786	1 257	45,1%	365	40,92%	6	0,48%
7	otwocki	785	1 131	3 325	1 130	34,0%	345	43,95%	-1	-0,09%
8	piaseczyński	1 522	2 363	4 465	2 348	52,6%	826	54,27%	-15	-0,63%
9	pruskowski	850	1 224	3 643	1 227	33,7%	377	44,35%	3	0,25%
10	pułtowski	1 301	1 741	3 340	1 749	52,4%	448	34,44%	8	0,46%
11	sochaczewski	1 086	1 686	3 154	1 638	51,9%	552	50,83%	-48	-2,85%
12	m. st. Warszawa	0	0	29 649	0	0,0%	0	0,00%	0	0,00%
13	warszawski zachodni	890	1 238	2 192	1 301	59,4%	411	46,18%	63	5,09%
14	węgrowski	2 366	2 567	3 869	2 593	67,0%	227	9,59%	26	1,01%
15	wołomiński	2 104	3 158	8 164	3 155	38,6%	1 051	49,95%	-3	-0,09%
16	wyszowski	2 032	2 479	4 066	2 409	59,2%	377	18,55%	-70	-2,82%
17	żyrardowski	939	1 116	3 072	1 080	35,2%	141	15,02%	-36	-3,23%

## Wybrane kategorie bezrobotnych i ich udział w liczbie bezrobotnych ogółem w październiku 2009 r.

Lp	Wyszczególnienie	bezrobotni ogółem	bezrobotni z prawem do zasiłku	% udział bezrobotnych z prawem do zasiłku w liczbie bezrobotnych ogółem	osoby w okresie do 12 miesięcy od dnia ukończenia nauki	% udział osób w okresie do 12 m-cy od dnia ukończenia nauki w liczbie bezrobotnych ogółem	bezrobotni zwolnieni z przyczyn zakładu pracy	% udział bezrobotnych zwolnionych z przyczyn zakładu pracy w liczbie bezrobotnych ogółem	bezrobotni cudzoziemcy	% udział bezrobotnych cudzoziemców w liczbie bezrobotnych ogółem
<b>Województwo mazowieckie</b>		<b>212 256</b>	<b>44 463</b>	<b>20,9%</b>	<b>11 746</b>	<b>5,5%</b>	<b>11 247</b>	<b>5,3%</b>	<b>813</b>	<b>0,4%</b>
<b>Obszar ciechanowski</b>		<b>17 878</b>	<b>4 134</b>	<b>23,1%</b>	<b>1 213</b>	<b>6,8%</b>	<b>559</b>	<b>3,1%</b>	<b>13</b>	<b>0,1%</b>
1	ciechanowski	4 813	1 097	22,8%	296	6,2%	248	5,2%	5	0,1%
2	mławski	4 121	810	19,7%	304	7,4%	67	1,6%	2	0,0%
3	płoński	5 362	1 412	26,3%	341	6,4%	211	3,9%	6	0,1%
4	żuromiński	3 582	815	22,8%	272	7,6%	33	0,9%	0	0,0%
<b>Obszar ostrołęcki</b>		<b>20 084</b>	<b>3 752</b>	<b>18,7%</b>	<b>1 325</b>	<b>6,6%</b>	<b>330</b>	<b>1,6%</b>	<b>7</b>	<b>0,0%</b>
1	makowski	4 154	683	16,4%	224	5,4%	8	0,2%	1	0,0%
2	<b>m. Ostrołęka</b>	<b>3 581</b>	<b>634</b>	<b>17,7%</b>	<b>193</b>	<b>5,4%</b>	<b>17</b>	<b>0,5%</b>	<b>3</b>	<b>0,1%</b>
3	ostrołęcki	4 925	1 394	28,3%	382	7,8%	84	1,7%	3	0,1%
4	ostrowski	4 666	557	11,9%	300	6,4%	33	0,7%	0	0,0%
5	przasnyski	2 758	484	17,5%	226	8,2%	188	6,8%	0	0,0%
<b>Obszar plocki</b>		<b>21 077</b>	<b>4 215</b>	<b>20,0%</b>	<b>1 312</b>	<b>6,2%</b>	<b>337</b>	<b>1,6%</b>	<b>13</b>	<b>0,1%</b>
1	gostyński	3 177	722	22,7%	169	5,3%	88	2,8%	1	0,0%
2	<b>m. Płock</b>	<b>7 339</b>	<b>1 023</b>	<b>13,9%</b>	<b>456</b>	<b>6,2%</b>	<b>85</b>	<b>1,2%</b>	<b>5</b>	<b>0,1%</b>
3	plocki	6 950	1 765	25,4%	399	5,7%	134	1,9%	4	0,1%
4	sierpecki	3 611	705	19,5%	288	8,0%	30	0,8%	3	0,1%
<b>Obszar radomski</b>		<b>55 256</b>	<b>11 316</b>	<b>20,5%</b>	<b>2 838</b>	<b>5,1%</b>	<b>4 892</b>	<b>8,9%</b>	<b>58</b>	<b>0,1%</b>
1	białobrzeski	1 712	253	14,8%	140	8,2%	160	9,3%	0	0,0%
2	kozienicki	4 064	552	13,6%	255	6,3%	67	1,6%	3	0,1%
3	lipski	2 229	301	13,5%	186	8,3%	12	0,5%	2	0,1%
4	przysuski	5 029	1 022	20,3%	221	4,4%	123	2,4%	0	0,0%
5	<b>m. Radom</b>	<b>18 872</b>	<b>4 089</b>	<b>21,7%</b>	<b>778</b>	<b>4,1%</b>	<b>2 358</b>	<b>12,5%</b>	<b>40</b>	<b>0,2%</b>
6	radomski	15 626	3 529	22,6%	769	4,9%	1 668	10,7%	12	0,1%
7	szydlowiecki	5 226	1 157	22,1%	284	5,4%	450	8,6%	1	0,0%
8	zwoleński	2 498	413	16,5%	205	8,2%	54	2,2%	0	0,0%
<b>Obszar siedlecki</b>		<b>9 233</b>	<b>1 240</b>	<b>13,4%</b>	<b>815</b>	<b>8,8%</b>	<b>245</b>	<b>2,7%</b>	<b>15</b>	<b>0,2%</b>
1	łosicki	1 810	201	11,1%	113	6,2%	19	1,0%	0	0,0%
2	<b>m. Siedlce</b>	<b>3 065</b>	<b>440</b>	<b>14,4%</b>	<b>253</b>	<b>8,3%</b>	<b>125</b>	<b>4,1%</b>	<b>7</b>	<b>0,2%</b>
3	siedlecki	2 531	400	15,8%	271	10,7%	78	3,1%	6	0,2%
4	sokołowski	1 827	199	10,9%	178	9,7%	23	1,3%	2	0,1%
<b>Obszar warszawski</b>		<b>88 728</b>	<b>19 806</b>	<b>22,3%</b>	<b>4 243</b>	<b>4,8%</b>	<b>4 884</b>	<b>5,5%</b>	<b>707</b>	<b>0,8%</b>
1	garwoliński	5 260	686	13,0%	306	5,8%	214	4,1%	3	0,1%
2	grodziski	1 782	495	27,8%	125	7,0%	98	5,5%	26	1,5%
3	grójecki	3 222	772	24,0%	169	5,2%	551	17,1%	11	0,3%
4	legionowski	3 245	762	23,5%	141	4,3%	111	3,4%	18	0,6%
5	miński	3 494	799	22,9%	254	7,3%	271	7,8%	21	0,6%
6	nowodworski	2 786	528	19,0%	139	5,0%	7	0,3%	28	1,0%
7	otwocki	3 325	717	21,6%	218	6,6%	240	7,2%	2	0,1%
8	piaseczyński	4 465	1 133	25,4%	99	2,2%	471	10,5%	21	0,5%
9	pruszkowski	3 643	873	24,0%	113	3,1%	110	3,0%	79	2,2%
10	pułtowski	3 340	743	22,2%	212	6,3%	0	0,0%	1	0,0%
11	sochaczewski	3 154	607	19,2%	38	1,2%	52	1,6%	4	0,1%
12	<b>m. st. Warszawa</b>	<b>29 649</b>	<b>7 254</b>	<b>24,5%</b>	<b>1 248</b>	<b>4,2%</b>	<b>2 221</b>	<b>7,5%</b>	<b>377</b>	<b>1,3%</b>
13	warszawski zachodni	2 192	534	24,4%	100	4,6%	71	3,2%	14	0,6%
14	węgrowski	3 869	774	20,0%	248	6,4%	40	1,0%	6	0,2%
15	wolomiński	8 164	1 749	21,4%	414	5,1%	285	3,5%	75	0,9%
16	wyszkowski	4 066	826	20,3%	256	6,3%	29	0,7%	19	0,5%
17	żyrardowski	3 072	554	18,0%	163	5,3%	113	3,7%	2	0,1%

## Wybrane kategorie bezrobotnych według podregionów w październiku 2009 r.

Lp	Wyszczególnienie	bezrobotni ogółem	bezrobotne kobiety	bezrobotni mieszkańcy wsi	bezrobotni z prawem do zasiłku	bezrobotni zwolnieni z przyczyn zakładu pracy	osoby w okresie do 12 miesięcy od dnia ukończenia nauki	cudzoziemcy	Stopa bezrobocia
<b>Województwo mazowieckie</b>		<b>212 256</b>	<b>104 716</b>	<b>95 063</b>	<b>44 463</b>	<b>11 247</b>	<b>11 746</b>	<b>813</b>	<b>8,6</b>
<b>Podregion ciechanowsko-płocki</b>		<b>38 955</b>	<b>20 549</b>	<b>20 687</b>	<b>8 349</b>	<b>896</b>	<b>2 525</b>	<b>26</b>	<b>14,9</b>
1	ciechanowski	4 813	2 330	2 115	1 097	248	296	5	13,2
2	gostyniński	3 177	1 675	1 921	722	88	169	1	16,4
3	mławski	4 121	2 156	2 217	810	67	304	2	13,5
4	płocki	6 950	3 734	6 250	1 765	134	399	4	18,7
5	płoński	5 362	2 669	3 372	1 412	211	341	6	15,8
6	sierpecki	3 611	1 899	2 252	705	30	288	3	18,0
7	żuromiński	3 582	1 879	2 560	815	33	272	0	21,3
8	<b>m. Płock</b>	7 339	4 207	0	1 023	85	456	5	10,8
<b>Podregion ostrołęcko-siedlecki</b>		<b>40 592</b>	<b>20 140</b>	<b>23 462</b>	<b>7 335</b>	<b>644</b>	<b>2 856</b>	<b>48</b>	<b>13,3</b>
1	łosicki	1 810	833	1 359	201	19	113	0	12,2
2	makowski	4 154	1 914	2 813	683	8	224	1	19,9
3	ostrołęcki	4 925	2 461	4 723	1 394	84	382	3	14,9
4	ostrowski	4 666	2 406	2 745	557	33	300	0	14,6
5	przasnyski	2 758	1 444	1 647	484	188	226	0	13,6
6	pułtowski	3 340	1 624	1 749	743	0	212	1	17,0
7	siedlecki	2 531	1 305	2 441	400	78	271	6	8,8
8	sokołowski	1 827	892	983	199	23	178	2	7,6
9	węgrowski	3 869	1 776	2 593	774	40	248	6	15,2
10	wyszkowski	4 066	1 907	2 409	826	29	256	19	14,5
11	<b>m. Ostrołęka</b>	3 581	2 030	0	634	17	193	3	14,7
12	<b>m. Siedlce</b>	3 065	1 548	0	440	125	253	7	8,8
<b>Podregion radomski</b>		<b>55 256</b>	<b>27 388</b>	<b>28 317</b>	<b>11 316</b>	<b>4 892</b>	<b>2 838</b>	<b>58</b>	<b>21,1</b>
1	białobrzeski	1 712	850	1 175	253	160	140	0	12,2
2	kozienicki	4 064	2 006	2 936	552	67	255	3	15,1
3	lipski	2 229	1 022	1 843	301	12	186	2	12,1
4	przysuski	5 029	2 428	4 454	1 022	123	221	0	23,2
5	radomski	15 626	7 756	12 125	3 529	1 668	769	12	27,7
6	szydłowiecki	5 226	2 699	3 891	1 157	450	284	1	33,2
7	zwoleniński	2 498	1 178	1 893	413	54	205	0	15,1
8	<b>m. Radom</b>	18 872	9 449	0	4 089	2 358	778	40	20,4
<b>Podregion M. Warszawa</b>		<b>29 649</b>	<b>14 219</b>	<b>0</b>	<b>7 254</b>	<b>2 221</b>	<b>1 248</b>	<b>377</b>	<b>2,7</b>
1	<b>m. st. Warszawa</b>	29 649	14 219	0	7 254	2 221	1 248	377	2,7
<b>Podregion warszawski wschodni</b>		<b>26 274</b>	<b>12 032</b>	<b>12 413</b>	<b>5 241</b>	<b>1 128</b>	<b>1 472</b>	<b>147</b>	<b>10,3</b>
1	garwoliński	5 260	2 176	3 673	686	214	306	3	12,5
2	legionowski	3 245	1 524	1 348	762	111	141	18	11,2
3	miński	3 494	1 681	1 850	799	271	254	21	7,7
4	nowodworski	2 786	1 366	1 257	528	7	139	28	9,9
5	otwocki	3 325	1 582	1 130	717	240	218	2	8,1
6	wołomiński	8 164	3 703	3 155	1 749	285	414	75	12,0
<b>Podregion warszawski zachodni</b>		<b>21 530</b>	<b>10 388</b>	<b>10 184</b>	<b>4 968</b>	<b>1 466</b>	<b>807</b>	<b>157</b>	<b>7,0</b>
1	grodziski	1 782	936	781	495	98	125	26	6,2
2	grójcecki	3 222	1 556	1 809	772	551	169	11	7,3
3	piaseczyński	4 465	2 063	2 348	1 133	471	99	21	7,1
4	pruszkowski	3 643	1 743	1 227	873	110	113	79	5,8
5	sochaczewski	3 154	1 604	1 638	607	52	38	4	9,5
6	warszawski zachodni	2 192	1 033	1 301	534	71	100	14	4,7
7	żyrardowski	3 072	1 453	1 080	554	113	163	2	11,1



## Bezrobotni w szczególnej sytuacji na rynku pracy w październiku 2009 r.

Lp	Wyszczególnienie	bezrobotni ogółem	w tym:										
			do 25 roku życia	które ukończyły szkołę wyższą, do 27 roku życia	dlugotrwale bezrobotne	Kobiety, które nie podjęły zatrudnienia po urodzeniu dziecka	powyżej 50 roku życia	bez kwalifikacji zawodowych	bez doświadczenia zawodowego	bez wykształcenia średniego	samoctnie wychowujące co najmniej jedno dziecko do 18 roku życia	które po odbyciu kary pozbawienia wolności nie podjęły zatrudnienia	niepełnosprawni
<b>Województwo mazowieckie</b>		<b>212 256</b>	<b>44 201</b>	<b>3 545</b>	<b>91 370</b>	<b>15 274</b>	<b>46 618</b>	<b>64 005</b>	<b>60 080</b>	<b>116 910</b>	<b>11 630</b>	<b>2 217</b>	<b>7 761</b>
<b>Obszar ciechanowski</b>		<b>17 878</b>	<b>4 381</b>	<b>274</b>	<b>7 965</b>	<b>1 474</b>	<b>3 437</b>	<b>5 536</b>	<b>4 908</b>	<b>10 685</b>	<b>1 016</b>	<b>270</b>	<b>581</b>
1	ciechanowski	4 813	1 123	91	1 979	396	1 026	1 596	1 110	2 839	313	89	181
2	mławski	4 121	997	68	1 527	300	885	767	1 106	2 381	233	82	172
3	płoński	5 362	1 308	64	2 496	447	967	2 139	1 468	3 351	365	70	152
4	żuromiński	3 582	953	51	1 963	331	559	1 034	1 224	2 114	105	29	76
<b>Obszar ostrołęcki</b>		<b>20 084</b>	<b>5 403</b>	<b>246</b>	<b>10 096</b>	<b>2 019</b>	<b>3 450</b>	<b>5 479</b>	<b>6 987</b>	<b>11 000</b>	<b>975</b>	<b>171</b>	<b>614</b>
1	makowski	4 154	1 092	34	2 568	445	804	1 622	1 631	2 473	161	33	72
2	<b>m. Ostrołęka</b>	<b>3 581</b>	<b>728</b>	<b>57</b>	<b>1 901</b>	<b>336</b>	<b>762</b>	<b>688</b>	<b>1 013</b>	<b>1 640</b>	<b>253</b>	<b>45</b>	<b>142</b>
3	ostrołęcki	4 925	1 496	60	2 040	417	572	1 044	1 552	2 692	175	29	76
4	ostrowski	4 666	1 244	45	2 409	505	821	1 315	1 698	2 620	252	42	133
5	przasnyski	2 758	843	50	1 178	316	491	810	1 093	1 575	134	22	191
<b>Obszar plocki</b>		<b>21 077</b>	<b>4 673</b>	<b>410</b>	<b>10 258</b>	<b>2 267</b>	<b>3 947</b>	<b>4 888</b>	<b>6 205</b>	<b>12 247</b>	<b>1 490</b>	<b>336</b>	<b>694</b>
1	gostyniński	3 177	746	40	1 634	343	618	1 181	964	1 849	178	51	72
2	<b>m. Plock</b>	<b>7 339</b>	<b>1 450</b>	<b>204</b>	<b>3 666</b>	<b>759</b>	<b>1 556</b>	<b>1 219</b>	<b>1 906</b>	<b>3 704</b>	<b>679</b>	<b>143</b>	<b>317</b>
3	plocki	6 950	1 583	107	3 087	665	1 190	1 688	1 993	4 562	388	89	164
4	sierpecki	3 611	894	59	1 871	500	583	800	1 342	2 132	245	53	141
<b>Obszar radomski</b>		<b>55 256</b>	<b>11 282</b>	<b>1 175</b>	<b>30 114</b>	<b>3 364</b>	<b>11 284</b>	<b>19 648</b>	<b>16 366</b>	<b>33 787</b>	<b>1 807</b>	<b>109</b>	<b>2 075</b>
1	białobrzegi	1 712	520	39	846	57	417	740	530	1 040	22	1	40
2	kozienicki	4 064	952	48	2 150	426	831	1 174	1 354	2 508	219	25	109
3	lipski	2 229	583	37	1 134	188	412	472	884	1 237	97	10	81
4	przysuski	5 029	1 193	34	3 000	404	862	1 778	1 964	3 231	99	14	89
5	<b>m. Radom</b>	<b>18 872</b>	<b>2 966</b>	<b>560</b>	<b>10 757</b>	<b>864</b>	<b>4 526</b>	<b>7 177</b>	<b>4 976</b>	<b>10 846</b>	<b>777</b>	<b>19</b>	<b>1 151</b>
6	radomski	15 626	3 401	337	9 002	872	2 861	5 795	4 615	10 116	374	11	395
7	szydlowiecki	5 226	1 003	79	1 899	258	965	1 791	1 096	3 280	127	5	162
8	zwoleński	2 498	664	41	1 326	295	410	721	947	1 529	92	24	48
<b>Obszar siedlecki</b>		<b>9 233</b>	<b>2 699</b>	<b>251</b>	<b>3 737</b>	<b>779</b>	<b>1 511</b>	<b>2 069</b>	<b>3 534</b>	<b>4 294</b>	<b>495</b>	<b>112</b>	<b>372</b>
1	łosicki	1 810	597	27	899	180	275	403	951	906	69	6	35
2	<b>m. Siedlce</b>	<b>3 065</b>	<b>672</b>	<b>114</b>	<b>1 200</b>	<b>236</b>	<b>603</b>	<b>715</b>	<b>954</b>	<b>1 279</b>	<b>196</b>	<b>75</b>	<b>137</b>
3	siedlecki	2 531	819	73	861	218	308	603	965	1 231	125	14	84
4	sokołowski	1 827	611	37	777	145	325	348	664	878	105	17	116
<b>Obszar warszawski</b>		<b>88 728</b>	<b>15 763</b>	<b>1 189</b>	<b>29 200</b>	<b>5 371</b>	<b>22 989</b>	<b>26 385</b>	<b>22 080</b>	<b>44 897</b>	<b>5 847</b>	<b>1 219</b>	<b>3 425</b>
1	garwoliński	5 260	1 405	37	2 531	213	1 032	1 644	1 903	3 105	151	49	70
2	grodziski	1 782	367	26	298	127	406	437	417	874	168	31	77
3	grójecki	3 222	707	55	1 208	28	758	1 327	894	1 932	15	1	85
4	legionowski	3 245	580	38	1 030	206	866	886	861	1 676	258	30	138
5	miński	3 494	850	58	968	185	741	948	882	1 689	166	64	137
6	nowodworski	2 786	609	17	922	252	652	877	721	1 703	235	38	133
7	otwocki	3 325	685	40	957	171	886	1 048	802	1 834	229	56	132
8	piaseczyński	4 465	655	26	1 227	251	1 141	1 583	881	2 413	295	50	157
9	pruskowski	3 643	432	46	1 318	214	1 147	813	908	1 780	249	31	135
10	pułtowski	3 340	924	24	1 540	391	590	1 067	1 041	1 938	216	24	79
11	sochaczewski	3 154	835	10	1 078	263	684	1 193	1 143	1 812	176	34	84
12	<b>m. st. Warszawa</b>	<b>29 649</b>	<b>2 851</b>	<b>610</b>	<b>7 903</b>	<b>1 589</b>	<b>9 353</b>	<b>8 089</b>	<b>5 814</b>	<b>11 614</b>	<b>2 475</b>	<b>467</b>	<b>1 719</b>
13	warszawski zachodni	2 192	314	32	669	99	631	520	409	1 071	108	29	37
14	węgrowski	3 869	1 072	40	2 077	232	755	1 083	1 159	2 393	156	50	39
15	wołomiński	8 164	1 634	55	2 724	589	2 000	2 804	2 058	4 817	520	129	166
16	wyszowski	4 066	1 150	36	1 561	330	721	1 168	1 340	2 445	144	50	91
17	żyrardowski	3 072	693	39	1 189	231	626	898	847	1 801	286	86	146

## Napływ bezrobotnych w województwie mazowieckim w październiku 2009 r.

Lp	Wyszczególnienie	Napływ ogółem	w tym:																	
			kobiety	zamieszkał na wsi	z prawem do zwolnienia	poprzeźnio pracujący	w tym zwolnieni z przyczyn zakładu pracy	dotychczas nie pracujący	osoby w okresie do 12 miesięcy od dnia ukończenia nauki	do 25 roku życia	kobiety, które nie podjęły szkolenia do 27 roku życia	dlużej bezrobotne	Kobiety, które nie podjęły zatrudnienia po urodzeniu dziecka	powyżej 50 roku życia	bez kwalifikacji zawodowych	bez doświadczenia zawodowego	bez wykształcenia średniego	samoistnie wychowujące co najmniej jedno dziecko do 18 roku życia	kobiety po odbyciu kary pozbawienia wolności nie podjęły zatrudnienia	niepełnosprawni
	<b>Województwo mazowieckie</b>	<b>31 123</b>	<b>14 966</b>	<b>12 974</b>	<b>7 575</b>	<b>22 244</b>	<b>1 273</b>	<b>8 879</b>	<b>3 766</b>	<b>10 361</b>	<b>1 338</b>	<b>9 473</b>	<b>1 302</b>	<b>4 991</b>	<b>9 333</b>	<b>10 966</b>	<b>14 435</b>	<b>1 425</b>	<b>395</b>	<b>940</b>
	<b>Obszar ciechanowski</b>	<b>2 377</b>	<b>1 122</b>	<b>1 287</b>	<b>700</b>	<b>1 829</b>	<b>68</b>	<b>548</b>	<b>329</b>	<b>880</b>	<b>92</b>	<b>786</b>	<b>98</b>	<b>325</b>	<b>692</b>	<b>740</b>	<b>1 173</b>	<b>96</b>	<b>28</b>	<b>49</b>
1	ciechanowski	782	376	349	223	653	54	129	93	253	31	236	39	115	233	195	391	32	10	16
2	mławski	588	282	281	164	448	2	140	91	237	30	131	21	80	123	195	276	19	7	16
3	płoński	577	281	360	193	432	11	145	88	231	20	220	20	76	238	193	280	29	5	11
4	żuromiński	430	183	297	120	296	1	134	57	159	11	199	18	54	98	157	226	16	6	6
	<b>Obszar ostrołęcki</b>	<b>2 613</b>	<b>1 410</b>	<b>1 553</b>	<b>597</b>	<b>1 704</b>	<b>42</b>	<b>909</b>	<b>439</b>	<b>1 123</b>	<b>89</b>	<b>910</b>	<b>135</b>	<b>333</b>	<b>652</b>	<b>1 087</b>	<b>1 102</b>	<b>117</b>	<b>18</b>	<b>65</b>
1	makowski	483	267	303	91	308	0	175	102	216	12	236	30	82	208	202	210	26	1	10
2	m. Ostrołęka	525	313	0	134	365	6	160	70	194	21	186	18	75	94	199	180	29	7	14
3	ostrołęcki	773	437	741	210	476	25	297	138	365	26	239	38	60	163	341	317	19	5	4
4	ostrowski	515	261	312	102	344	0	171	82	223	13	135	26	62	113	219	222	28	2	15
5	przasnyski	317	132	197	60	211	11	106	47	125	17	114	23	54	74	126	173	15	3	22
	<b>Obszar plocki</b>	<b>3 265</b>	<b>1 603</b>	<b>1 676</b>	<b>672</b>	<b>2 424</b>	<b>11</b>	<b>841</b>	<b>337</b>	<b>1 115</b>	<b>116</b>	<b>1 218</b>	<b>201</b>	<b>493</b>	<b>772</b>	<b>1 132</b>	<b>1 744</b>	<b>208</b>	<b>61</b>	<b>105</b>
1	gostyński	545	274	303	103	400	4	145	41	195	11	249	29	85	231	205	287	31	14	12
2	m. Plock	1 101	520	0	220	849	0	252	120	340	59	365	64	175	173	360	512	97	31	48
3	plocki	1 122	581	1 021	275	843	7	279	104	381	30	408	73	175	288	364	701	60	13	21
4	sierpecki	497	228	352	74	332	0	165	72	199	16	196	35	58	80	203	244	20	3	24
	<b>Obszar radomski</b>	<b>6 689</b>	<b>3 159</b>	<b>3 321</b>	<b>1 758</b>	<b>4 476</b>	<b>386</b>	<b>2 213</b>	<b>746</b>	<b>2 289</b>	<b>354</b>	<b>3 037</b>	<b>206</b>	<b>1 006</b>	<b>2 333</b>	<b>2 527</b>	<b>3 409</b>	<b>175</b>	<b>17</b>	<b>175</b>
1	białobrzeski	245	114	156	91	184	14	61	33	93	7	84	4	44	92	69	147	0	0	4
2	kozienicki	586	301	388	112	390	1	196	77	211	19	224	36	67	160	225	268	21	6	17
3	lipski	376	143	311	51	248	0	128	46	146	12	165	14	56	83	164	179	15	2	14
4	przysuski	505	215	421	125	293	11	212	51	192	9	221	9	82	201	219	275	7	3	10
5	m. Radom	2 163	987	0	598	1 428	189	735	212	674	171	943	49	323	771	843	1 015	64	2	70
6	radomski	1 894	955	1 384	526	1 276	119	618	207	671	105	936	53	282	694	708	1 047	42	0	37
7	szydlowiecki	543	284	386	197	408	43	135	63	180	20	311	9	101	230	145	271	15	1	19
8	zwoleński	377	160	275	58	249	9	128	57	122	11	153	32	51	102	154	207	11	3	4
	<b>Obszar siedlecki</b>	<b>1 616</b>	<b>733</b>	<b>774</b>	<b>229</b>	<b>1 023</b>	<b>16</b>	<b>593</b>	<b>289</b>	<b>685</b>	<b>101</b>	<b>414</b>	<b>85</b>	<b>178</b>	<b>401</b>	<b>737</b>	<b>691</b>	<b>73</b>	<b>25</b>	<b>45</b>
1	łosicki	249	115	188	24	98	0	151	33	118	13	78	16	16	57	155	100	11	0	5
2	m. Siedlce	589	288	0	78	409	8	180	107	227	55	146	28	71	171	253	224	34	19	19
3	siedlecki	453	194	440	73	279	4	174	89	207	19	101	23	43	117	210	211	16	2	10
4	sokolowski	325	136	146	54	237	4	88	60	133	14	89	18	48	56	119	156	12	4	11
	<b>Obszar warszawski</b>	<b>14 563</b>	<b>6 939</b>	<b>4 363</b>	<b>3 619</b>	<b>10 788</b>	<b>750</b>	<b>3 775</b>	<b>1 626</b>	<b>4 269</b>	<b>586</b>	<b>3 108</b>	<b>577</b>	<b>2 656</b>	<b>4 483</b>	<b>4 743</b>	<b>6 316</b>	<b>756</b>	<b>246</b>	<b>501</b>
1	garwoliński	537	255	389	93	338	19	199	88	270	11	159	9	44	172	233	241	5	4	4
2	grodziski	412	215	169	124	315	23	97	45	121	12	59	14	89	108	133	186	23	10	19
3	grójcecki	385	224	222	128	226	39	159	63	171	17	103	1	41	164	165	165	0	0	6
4	legionowski	529	267	222	142	368	23	161	46	166	13	94	34	73	152	192	220	46	10	15
5	miński	733	352	405	172	543	59	190	103	276	25	145	28	109	197	239	293	28	12	18
6	nowodworski	426	195	184	87	290	0	136	71	161	11	94	16	63	119	159	204	27	5	15
7	otwocki	563	233	197	115	431	39	132	56	162	14	113	17	128	180	175	300	29	17	21
8	piaseczyński	735	393	370	213	559	51	176	45	182	15	158	28	116	255	198	320	39	11	18
9	pruszkowski	608	306	184	188	447	2	161	57	158	28	89	26	120	164	188	243	36	7	12
10	pułtowski	480	241	267	102	337	0	143	50	153	10	190	44	89	158	174	278	31	8	7
11	sochaczewski	534	263	265	99	286	3	248	18	241	1	109	30	72	249	269	273	23	10	11
12	m. st. Warszawa	5 452	2 602	0	1 390	4 403	424	1 049	595	1 025	343	1 002	211	1 248	1 590	1 491	2 030	360	90	293
13	warszawski zachodni	354	165	220	101	261	16	93	52	114	15	56	13	66	97	116	150	9	7	4
14	węgrowski	418	173	264	100	302	7	116	64	196	8	156	15	50	101	146	213	8	5	3
15	wołomiński	1 207	471	429	324	868	31	339	137	390	23	258	38	194	421	388	600	55	22	19
16	wyszowski	687	345	424	118	415	3	272	74	294	16	219	36	91	226	315	374	8	14	17
17	żyrardowski	503	239	152	123	399	11	104	62	189	24	104	17	63	130	162	226	29	14	19

## Odływ bezrobotnych w województwie mazowieckim w październiku 2009 r.

Lp	Wyszczególnienie	Odływ ogółem	w tym:											
			kobiety	zamieszkałe na wsi	podjęcia pracy	w tym podjęcia pracy niesubsydowanej	dobrowolna rezygnacja ze statusu bezrob.	niepotwierdzenie gotowości do pracy	rozpoczęcia szkolenia	rozpoczęcia stażu	nabycia praw emerytalnych lub rentowych	osoby do 25 roku życia	osoby powyżej 50 roku życia	długotrwale bezrobotni
<b>Województwo mazowieckie</b>		<b>28 966</b>	<b>14 350</b>	<b>11 963</b>	<b>10 670</b>	<b>8 317</b>	<b>957</b>	<b>9 988</b>	<b>2 248</b>	<b>2 797</b>	<b>117</b>	<b>9 694</b>	<b>4 158</b>	<b>8 873</b>
<b>Obszar ciechanowski</b>		<b>2 371</b>	<b>1 201</b>	<b>1 262</b>	<b>1 108</b>	<b>743</b>	<b>72</b>	<b>565</b>	<b>277</b>	<b>118</b>	<b>13</b>	<b>894</b>	<b>276</b>	<b>821</b>
1	ciechanowski	792	399	347	402	287	45	171	52	4	9	278	108	290
2	mławski	533	281	285	207	160	7	119	85	61	0	213	50	115
3	płoński	644	334	369	325	177	14	181	52	53	1	249	78	235
4	żuromiński	402	187	261	174	119	6	94	88	0	3	154	40	181
<b>Obszar ostrołęcki</b>		<b>2 348</b>	<b>1 224</b>	<b>1 360</b>	<b>793</b>	<b>543</b>	<b>76</b>	<b>636</b>	<b>153</b>	<b>440</b>	<b>5</b>	<b>1 085</b>	<b>259</b>	<b>809</b>
1	makowski	421	200	268	131	82	2	112	36	56	2	218	55	159
2	m. Ostrołęka	423	228	0	151	128	19	116	32	75	1	155	71	156
3	ostrołęcki	640	339	606	235	152	29	132	35	164	1	313	40	202
4	ostrowski	538	295	303	156	97	13	163	22	135	1	277	49	176
5	przasnyski	326	162	183	120	84	13	113	28	10	0	122	44	116
<b>Obszar płocki</b>		<b>3 201</b>	<b>1 670</b>	<b>1 577</b>	<b>1 144</b>	<b>837</b>	<b>126</b>	<b>1 056</b>	<b>144</b>	<b>454</b>	<b>6</b>	<b>1 164</b>	<b>426</b>	<b>1 161</b>
1	gostyniński	466	241	274	188	153	15	125	49	56	1	172	43	185
2	m. Płock	1 124	588	0	336	292	70	481	53	95	2	328	185	395
3	płocki	1 131	611	1 010	454	251	40	293	12	218	0	446	166	422
4	sierpecki	480	230	293	166	141	1	157	30	85	3	218	32	159
<b>Obszar radomski</b>		<b>6 086</b>	<b>2 825</b>	<b>2 807</b>	<b>2 306</b>	<b>1 760</b>	<b>232</b>	<b>2 193</b>	<b>423</b>	<b>522</b>	<b>28</b>	<b>1 984</b>	<b>802</b>	<b>2 586</b>
1	białobrzeski	198	90	126	71	67	7	87	4	16	0	80	25	75
2	kozienicki	435	231	302	169	149	9	105	94	26	3	137	47	165
3	lipski	300	120	247	102	72	28	103	4	34	1	112	39	116
4	przysuski	423	203	336	217	134	12	85	7	61	1	148	70	182
5	m. Radom	2 291	1 034	0	799	625	91	943	174	154	8	618	319	1 033
6	radomski	1 633	738	1 219	622	503	68	574	73	179	10	607	193	669
7	sztybowiecki	486	263	333	219	143	6	155	32	44	2	151	75	218
8	zwoleniński	320	146	244	107	67	11	141	35	8	3	131	34	128
<b>Obszar siedlecki</b>		<b>1 617</b>	<b>799</b>	<b>753</b>	<b>550</b>	<b>333</b>	<b>52</b>	<b>496</b>	<b>94</b>	<b>272</b>	<b>9</b>	<b>700</b>	<b>132</b>	<b>398</b>
1	łosicki	231	107	167	89	52	14	19	41	51	1	116	15	63
2	m. Siedlce	590	290	0	187	121	18	243	19	81	6	215	52	143
3	siedlecki	449	231	435	151	87	16	149	17	79	1	224	16	100
4	sokołowski	347	171	151	123	73	4	85	17	61	1	145	49	92
<b>Obszar warszawski</b>		<b>13 343</b>	<b>6 631</b>	<b>4 204</b>	<b>4 769</b>	<b>4 101</b>	<b>399</b>	<b>5 042</b>	<b>1 157</b>	<b>991</b>	<b>56</b>	<b>3 867</b>	<b>2 263</b>	<b>3 098</b>
1	garwoliński	489	251	322	244	227	25	149	3	23	3	231	40	147
2	grodziski	346	179	137	156	133	16	89	20	27	1	121	47	41
3	grójecki	271	169	168	154	127	9	7	28	50	2	120	28	46
4	legionowski	479	248	193	154	137	27	221	7	36	3	139	70	112
5	miński	642	323	361	205	149	9	246	70	56	1	213	103	151
6	nowodworski	407	196	178	136	93	30	150	12	50	0	139	61	84
7	otwocki	495	232	198	156	122	20	175	44	46	0	166	93	117
8	piaseczyński	745	363	385	225	192	12	321	125	37	2	163	116	158
9	pruszkowski	584	303	181	185	149	12	226	76	43	0	162	88	103
10	pułtuski	475	252	259	196	118	4	120	1	41	2	189	67	159
11	sochaczewski	559	289	313	178	155	7	229	19	83	2	260	57	119
12	m. st. Warszawa	4 789	2 375	0	1 599	1 534	150	2 143	491	151	28	767	1 096	1 065
13	warszawski zachodni	252	121	157	112	101	14	75	12	28	0	87	29	34
14	węgrowski	359	181	238	193	127	4	68	0	56	3	179	35	120
15	wołomiński	1 125	521	432	373	314	25	439	187	39	7	341	196	297
16	wyszowski	770	344	494	205	160	15	289	28	167	1	386	70	208
17	żyrardowski	556	284	188	298	263	20	95	34	58	1	204	67	137

## Oferty pracy w październiku 2009 r.

Lp	Wyszczególnienie	Oferty pracy zgłoszone w miesiącu sprawozdawczym	w tym dotyczące pracy:					Oferty pracy na koniec miesiąca sprawozdawczego	w tym dotyczące pracy:			
			subsydowanej	z sektora publicznego	sezonowej	staży	dla osób w okresie do 12 m-cy od ukończenia szkoły		dla niepełnosprawnych	staży	dla osób w okresie do 12 m-cy od ukończenia szkoły	dla niepełnosprawnych
<b>Województwo mazowieckie</b>		<b>7 989</b>	<b>4 377</b>	<b>2 294</b>	<b>803</b>	<b>2 759</b>	<b>5</b>	<b>148</b>	<b>2 834</b>	<b>480</b>	<b>0</b>	<b>103</b>
<b>Obszar ciechanowski</b>		<b>606</b>	<b>314</b>	<b>195</b>	<b>132</b>	<b>123</b>	<b>1</b>	<b>6</b>	<b>252</b>	<b>27</b>	<b>0</b>	<b>1</b>
1	ciechanowski	194	65	45	0	12	0	1	109	11	0	0
2	mławski	123	89	51	23	58	0	1	44	16	0	1
3	płoński	251	146	87	85	53	1	4	85	0	0	0
4	żuromiński	38	14	12	24	0	0	0	14	0	0	0
<b>Obszar ostrołęcki</b>		<b>796</b>	<b>662</b>	<b>313</b>	<b>153</b>	<b>436</b>	<b>0</b>	<b>0</b>	<b>287</b>	<b>102</b>	<b>0</b>	<b>0</b>
1	makowski	90	86	56	0	56	0	0	0	0	0	0
2	<b>m. Ostrołęka</b>	<b>221</b>	<b>171</b>	<b>64</b>	<b>50</b>	<b>144</b>	<b>0</b>	<b>0</b>	<b>124</b>	<b>74</b>	<b>0</b>	<b>0</b>
3	ostrołęcki	181	175	114	6	91	0	0	70	28	0	0
4	ostrowski	238	194	53	43	135	0	0	55	0	0	0
5	przasnyski	66	36	26	54	10	0	0	38	0	0	0
<b>Obszar plocki</b>		<b>1 004</b>	<b>547</b>	<b>238</b>	<b>8</b>	<b>393</b>	<b>0</b>	<b>27</b>	<b>253</b>	<b>20</b>	<b>0</b>	<b>14</b>
1	gostyniński	75	53	31	8	18	0	1	12	1	0	0
2	<b>m. Plock</b>	<b>365</b>	<b>134</b>	<b>52</b>	<b>0</b>	<b>113</b>	<b>0</b>	<b>14</b>	<b>100</b>	<b>0</b>	<b>0</b>	<b>9</b>
3	plocki	446	262	130	0	178	0	12	133	19	0	5
4	sierpecki	118	98	25	0	84	0	0	8	0	0	0
<b>Obszar radomski</b>		<b>1 118</b>	<b>934</b>	<b>559</b>	<b>20</b>	<b>532</b>	<b>4</b>	<b>12</b>	<b>265</b>	<b>73</b>	<b>0</b>	<b>12</b>
1	białobrzeski	47	17	7	0	16	0	0	0	0	0	0
2	kozienicki	68	49	22	0	26	0	1	19	0	0	0
3	lipski	69	45	31	20	17	1	2	44	17	0	1
4	przysuski	137	135	114	0	65	0	0	0	0	0	0
5	<b>m. Radom</b>	<b>342</b>	<b>286</b>	<b>138</b>	<b>0</b>	<b>216</b>	<b>0</b>	<b>8</b>	<b>98</b>	<b>44</b>	<b>0</b>	<b>11</b>
6	radomski	294	246	140	0	145	0	1	104	12	0	0
7	szydłowiecki	137	132	92	0	44	0	0	0	0	0	0
8	zwoleński	24	24	15	0	3	3	0	0	0	0	0
<b>Obszar siedlecki</b>		<b>640</b>	<b>437</b>	<b>167</b>	<b>188</b>	<b>243</b>	<b>0</b>	<b>11</b>	<b>367</b>	<b>45</b>	<b>0</b>	<b>7</b>
1	łosicki	111	103	32	2	74	0	0	28	20	0	0
2	<b>m. Siedlce</b>	<b>291</b>	<b>182</b>	<b>46</b>	<b>109</b>	<b>107</b>	<b>0</b>	<b>2</b>	<b>137</b>	<b>12</b>	<b>0</b>	<b>0</b>
3	siedlecki	120	61	20	59	23	0	6	117	8	0	5
4	sokołowski	118	91	69	18	39	0	3	85	5	0	2
<b>Obszar warszawski</b>		<b>3 825</b>	<b>1 483</b>	<b>822</b>	<b>302</b>	<b>1 032</b>	<b>0</b>	<b>92</b>	<b>1 410</b>	<b>213</b>	<b>0</b>	<b>69</b>
1	garwoliński	93	26	17	1	23	0	0	49	0	0	0
2	grodziski	135	47	35	42	27	0	0	44	0	0	0
3	grójecki	163	94	57	0	76	0	4	76	44	0	0
4	legionowski	59	40	26	19	39	0	2	27	11	0	2
5	miński	189	65	32	0	47	0	7	32	5	0	2
6	nowodworski	102	61	23	0	39	0	5	33	4	0	4
7	otwocki	192	68	55	124	23	0	0	37	0	0	0
8	piaseczyński	479	61	22	10	47	0	3	143	14	0	2
9	pruszkowski	186	32	15	0	28	0	0	111	17	0	0
10	pułtuski	162	155	121	9	34	0	0	14	1	0	0
11	sochaczewski	143	95	61	17	83	0	5	14	0	0	0
12	<b>m. st. Warszawa</b>	<b>1 170</b>	<b>269</b>	<b>182</b>	<b>0</b>	<b>220</b>	<b>0</b>	<b>60</b>	<b>671</b>	<b>71</b>	<b>0</b>	<b>57</b>
13	warszawski zachodni	153	98	21	5	74	0	0	61	46	0	0
14	węgrowski	57	17	13	12	5	0	0	7	0	0	0
15	wołomiński	133	85	45	1	42	0	0	8	0	0	0
16	wyszowski	266	203	68	62	167	0	1	37	0	0	1
17	żyrardowski	143	67	29	0	58	0	5	46	0	0	1

## Poszukujący pracy oraz cudzoziemcy z krajów UE z prawem do zasiłku w październiku 2009 r.

Lp	Wyszczególnienie	osoby zarejestrowane w miesiącu sprawozdawczym					osoby zarejestrowane w końcu miesiąca sprawozdawczego				
		poszukujący pracy ogółem	w tym kobiety	w tym niepełnosprawni nie pozostający w zatrudnieniu	% udział w ogólnej liczbie poszukujących pracy	cudzoziemcy z krajów UE z prawem do zasiłku - ogółem	poszukujący pracy ogółem	w tym kobiety	w tym niepełnosprawni nie pozostający w zatrudnieniu	% udział w ogólnej liczbie poszukujących pracy	cudzoziemcy z krajów UE z prawem do zasiłku - ogółem
	<b>Województwo mazowieckie</b>	<b>445</b>	<b>202</b>	<b>236</b>	<b>53,0%</b>	<b>15</b>	<b>6 352</b>	<b>2 825</b>	<b>4 111</b>	<b>64,7%</b>	<b>56</b>
	<b>Obszar ciechanowski</b>	<b>18</b>	<b>5</b>	<b>8</b>	<b>44,4%</b>	<b>0</b>	<b>321</b>	<b>154</b>	<b>184</b>	<b>57,3%</b>	<b>2</b>
1	ciechanowski	6	1	5	83,3%	0	92	35	62	67,4%	0
2	mławski	2	1	1	50,0%	0	115	57	61	53,0%	1
3	płoński	9	2	2	22,2%	0	56	25	35	62,5%	1
4	żuromiński	1	1	0	0,0%	0	58	37	26	44,8%	0
	<b>Obszar ostrołęcki</b>	<b>28</b>	<b>13</b>	<b>14</b>	<b>50,0%</b>	<b>2</b>	<b>301</b>	<b>130</b>	<b>159</b>	<b>52,8%</b>	<b>3</b>
1	makowski	6	4	2	33,3%	0	48	22	19	39,6%	0
	<b>2 m. Ostrołęka</b>	<b>4</b>	<b>0</b>	<b>2</b>	<b>50,0%</b>	<b>2</b>	<b>73</b>	<b>24</b>	<b>44</b>	<b>60,3%</b>	<b>2</b>
3	ostrołęcki	1	1	0	0,0%	0	24	13	8	33,3%	1
4	ostrowski	9	4	7	77,8%	0	86	44	50	58,1%	0
5	przasnyski	8	4	3	37,5%	0	70	27	38	54,3%	0
	<b>Obszar płocki</b>	<b>54</b>	<b>27</b>	<b>17</b>	<b>31,5%</b>	<b>1</b>	<b>682</b>	<b>306</b>	<b>395</b>	<b>57,9%</b>	<b>9</b>
1	gostyniński	11	7	4	36,4%	0	89	42	38	42,7%	0
	<b>2 m. Płock</b>	<b>25</b>	<b>14</b>	<b>10</b>	<b>40,0%</b>	<b>0</b>	<b>364</b>	<b>169</b>	<b>248</b>	<b>68,1%</b>	<b>6</b>
3	płocki	14	5	1	7,1%	1	186	75	80	43,0%	3
4	sierpecki	4	1	2	50,0%	0	43	20	29	67,4%	0
	<b>Obszar radomski</b>	<b>54</b>	<b>25</b>	<b>36</b>	<b>66,7%</b>	<b>2</b>	<b>909</b>	<b>404</b>	<b>669</b>	<b>73,6%</b>	<b>5</b>
1	białobrzeski	0	0	0	#DIV/0!	0	19	10	12	63,2%	0
2	kozienicki	7	3	4	57,1%	1	47	23	26	55,3%	1
3	lipski	6	4	4	66,7%	0	90	47	51	56,7%	2
4	przysuski	2	1	1	50,0%	1	108	41	98	90,7%	0
	<b>5 m. Radom</b>	<b>18</b>	<b>3</b>	<b>12</b>	<b>66,7%</b>	<b>0</b>	<b>351</b>	<b>143</b>	<b>297</b>	<b>84,6%</b>	<b>0</b>
6	radomski	9	4	5	55,6%	0	195	90	128	65,6%	0
7	szydłowiecki	11	9	9	81,8%	0	67	37	44	65,7%	0
8	zwoleniński	1	1	1	100,0%	0	32	13	13	40,6%	2
	<b>Obszar siedlecki</b>	<b>25</b>	<b>15</b>	<b>9</b>	<b>36,0%</b>	<b>2</b>	<b>283</b>	<b>137</b>	<b>109</b>	<b>38,5%</b>	<b>4</b>
1	łosicki	3	2	0	0,0%	0	50	26	3	6,0%	0
	<b>2 m. Siedlce</b>	<b>6</b>	<b>5</b>	<b>2</b>	<b>33,3%</b>	<b>2</b>	<b>94</b>	<b>33</b>	<b>54</b>	<b>57,4%</b>	<b>3</b>
3	siedlecki	9	5	5	55,6%	0	64	34	26	40,6%	1
4	sokołowski	7	3	2	28,6%	0	75	44	26	34,7%	0
	<b>Obszar warszawski</b>	<b>266</b>	<b>117</b>	<b>152</b>	<b>57,1%</b>	<b>8</b>	<b>3 856</b>	<b>1 694</b>	<b>2 595</b>	<b>67,3%</b>	<b>33</b>
1	garwoliński	3	2	0	0,0%	1	205	101	45	22,0%	1
2	grodziski	2	1	1	50,0%	0	39	20	33	84,6%	0
3	grójecki	2	1	1	50,0%	0	35	19	11	31,4%	0
4	legionowski	3	0	0	0,0%	1	58	28	31	53,4%	1
5	miński	8	5	5	62,5%	0	64	34	37	57,8%	2
6	nowodworski	7	3	3	42,9%	0	67	31	44	65,7%	0
7	otwocki	5	2	0	0,0%	2	42	21	20	47,6%	1
8	piaseczyński	7	3	3	42,9%	0	74	31	33	44,6%	2
9	pruszkowski	8	4	7	87,5%	0	63	28	42	66,7%	2
10	pułtowski	5	1	2	40,0%	1	60	37	22	36,7%	0
11	sochaczewski	4	2	2	50,0%	0	61	25	31	50,8%	3
	<b>12 m. st. Warszawa</b>	<b>188</b>	<b>83</b>	<b>119</b>	<b>63,3%</b>	<b>3</b>	<b>2 700</b>	<b>1 143</b>	<b>2 034</b>	<b>75,3%</b>	<b>15</b>
13	warszawski zachodni	2	0	1	50,0%	0	47	18	21	44,7%	0
14	węgrowski	0	0	0	#DIV/0!	0	63	31	29	46,0%	0
15	wołomiński	8	4	2	25,0%	0	110	50	62	56,4%	3
16	wyszowski	6	2	1	16,7%	0	41	20	26	63,4%	1
17	żyrardowski	8	4	5	62,5%	0	127	57	74	58,3%	2

**Usługi i instrumenty rynku pracy realizowane w województwie mazowieckim w październiku oraz narastająco w 2009 roku  
w zakresie promocji zatrudnienia, łagodzenia skutków bezrobocia oraz aktywizacji zawodowej**

Na podstawie informacji przekazywanych z miejskich i powiatowych urzędów pracy województwa mazowieckiego

Lp.	Wyszczególnienie	W ramach limitowanych wydatków Funduszu Pracy																												Nielimitowane wydatki FP				OGÓLEM OSOBY AKTYWIZOWANE											
		Bezrobotni rozpoczynający:														Bezrobotni aktywowani tytułem udzielenia:														Razem aktywowani bezrobotni		refundacja składek na ubezpieczenia społeczne i świadczenia rodzinne oraz dodatkowe osoby				Bezrobotni aktywowani tytułem uzyskania:									
		szkolenia		prace interwencyjne		roboty publiczne		staże u pracodawcy		przygotowanie zawodowe		prace społ. użyteczne		zatrudnienie wspierane		programy specjalne		dofinansowania na podjęcie działalności gospodarczej		refundacji na wyposażenie / doposażenie stanowiska pracy		pożyczki szkoleniowej		refundacji kosztów studiów podyplomowych / stypendia		refundacji kosztów dojazdu ...		refundacji kosztów opieki ...		skierowania na badania lekarskie		w m-cu		w roku		w m-cu		w roku		w m-cu		w roku			
		w m-cu	w roku	w m-cu	w roku	w m-cu	w roku	w m-cu	w roku	w m-cu	w roku	w m-cu	w roku	w m-cu	w roku	w m-cu	w roku	w m-cu	w roku	w m-cu	w roku	w m-cu	w roku	w m-cu	w roku	w m-cu	w roku	w m-cu	w roku	w m-cu	w roku	w m-cu	w roku	w m-cu	w roku	w m-cu	w roku	w m-cu	w roku	w m-cu	w roku				
1	2	3	4	5	6	7	8	9	10	11	12	13	14	15	16	17	18	19	20	21	22	23	24	25	26	27	28	29	30	31	32	33	34	35	36	37	38	39	40	41	42				
<b>Województwo</b>		<b>2 248</b>	<b>15 419</b>	<b>537</b>	<b>4 196</b>	<b>665</b>	<b>5 566</b>	<b>2 797</b>	<b>23 039</b>	<b>4</b>	<b>953</b>	<b>201</b>	<b>4 008</b>	<b>0</b>	<b>0</b>	<b>0</b>	<b>0</b>	<b>727</b>	<b>6 336</b>	<b>412</b>	<b>1 859</b>	<b>0</b>	<b>0</b>	<b>97</b>	<b>239</b>	<b>128</b>	<b>1 103</b>	<b>12</b>	<b>51</b>	<b>32</b>	<b>460</b>	<b>7 860</b>	<b>63 229</b>	<b>17</b>	<b>77</b>	<b>1 311</b>	<b>10 837</b>	<b>23</b>	<b>54</b>	<b>9 211</b>	<b>74 197</b>				
z tego:																																													
<b>Obszar ciechanowski</b>		<b>277</b>	<b>1642</b>	<b>52</b>	<b>521</b>	<b>150</b>	<b>1093</b>	<b>118</b>	<b>1457</b>	<b>0</b>	<b>52</b>	<b>3</b>	<b>115</b>	<b>0</b>	<b>0</b>	<b>0</b>	<b>0</b>	<b>105</b>	<b>661</b>	<b>57</b>	<b>277</b>	<b>0</b>	<b>0</b>	<b>16</b>	<b>21</b>	<b>6</b>	<b>96</b>	<b>0</b>	<b>2</b>	<b>0</b>	<b>22</b>	<b>784</b>	<b>5 959</b>	<b>7</b>	<b>6</b>	<b>133</b>	<b>1270</b>	<b>2</b>	<b>4</b>	<b>920</b>	<b>7 239</b>				
1	p.ciechanowski	52	379	17	170	47	290	4	328	0	22	2	85	0	0	0	0	36	145	15	82	0	0	5	5	0	3	0	1	0	22	178	1 532	1	4	29	354	0	1	208	1 891				
2	p.milawski	85	460	9	88	21	153	61	541	0	16	1	30	0	0	0	0	9	139	8	37	0	0	10	14	0	54	0	1	0	0	204	1 533	0	0	32	356	0	0	236	1 889				
3	p.płoński	52	382	26	160	67	494	53	341	0	2	0	0	0	0	0	0	36	221	18	78	0	0	1	1	6	35	0	0	0	259	1 714	0	1	57	439	2	2	318	2 156					
4	p.zuromiński	88	421	0	103	15	156	0	247	0	12	0	0	0	0	0	0	24	156	16	80	0	0	0	1	0	4	0	0	0	143	1 180	0	1	15	121	0	1	158	1 303					
<b>Obszar ostrołęcki</b>		<b>153</b>	<b>711</b>	<b>86</b>	<b>697</b>	<b>69</b>	<b>492</b>	<b>440</b>	<b>2681</b>	<b>0</b>	<b>81</b>	<b>15</b>	<b>288</b>	<b>0</b>	<b>0</b>	<b>0</b>	<b>0</b>	<b>82</b>	<b>603</b>	<b>13</b>	<b>62</b>	<b>0</b>	<b>0</b>	<b>5</b>	<b>7</b>	<b>8</b>	<b>16</b>	<b>0</b>	<b>2</b>	<b>7</b>	<b>55</b>	<b>878</b>	<b>5 695</b>	<b>7</b>	<b>9</b>	<b>77</b>	<b>607</b>	<b>0</b>	<b>1</b>	<b>962</b>	<b>6 312</b>				
1	p.makowski	36	266	20	122	11	68	56	530	0	14	0	0	0	0	0	0	17	101	1	6	0	0	0	0	0	0	0	0	0	141	1 107	0	0	6	53	0	0	147	1 160					
m.Ostrołęka																																													
2	p.ostrołęcki	67	178	31	333	46	219	239	1125	0	8	0	35	0	0	0	0	27	188	2	12	0	0	5	6	0	0	0	2	0	9	417	2 115	7	7	57	421	0	1	481	2 544				
3	p.ostrowski	22	116	20	123	11	73	135	811	0	59	0	0	0	0	0	0	23	157	5	12	0	0	1	8	16	0	0	0	2	224	1 370	0	2	3	41	0	0	227	1 413					
4	p.przasnyski	28	151	15	119	1	132	10	215	0	0	0	15	253	0	0	0	15	157	5	32	0	0	0	0	0	0	0	7	44	96	1 103	0	0	11	92	0	0	107	1 195					
<b>Obszar plocki</b>		<b>144</b>	<b>964</b>	<b>23</b>	<b>182</b>	<b>167</b>	<b>904</b>	<b>454</b>	<b>2877</b>	<b>0</b>	<b>59</b>	<b>34</b>	<b>983</b>	<b>0</b>	<b>0</b>	<b>0</b>	<b>0</b>	<b>85</b>	<b>689</b>	<b>29</b>	<b>280</b>	<b>0</b>	<b>0</b>	<b>4</b>	<b>13</b>	<b>63</b>	<b>528</b>	<b>0</b>	<b>5</b>	<b>0</b>	<b>7</b>	<b>1 002</b>	<b>7 491</b>	<b>0</b>	<b>1</b>	<b>162</b>	<b>1333</b>	<b>2</b>	<b>5</b>	<b>1 167</b>	<b>8 820</b>				
1	p.gostyniński	49	167	14	83	3	123	56	553	0	2	3	186	0	0	0	0	11	121	7	58	0	0	2	8	7	68	0	0	0	3	152	1 372	0	0	30	230	2	3	184	1 607				
2	Miasto Plock	53	431	1	22	4	10	95	725	0	35	20	541	0	0	0	0	27	235	12	117	0	0	1	2	0	3	0	2	0	4	213	2 127	0	0	54	439	0	0	267	2 566				
3	p.plocki	12	177	7	50	151	647	218	1116	0	17	11	256	0	0	0	0	38	248	7	43	0	0	1	3	40	363	0	3	0	0	485	2 923	0	1	52	441	0	0	537	3 365				
4	p.sierpecki	30	189	1	27	9	124	85	483	0	5	0	0	0	0	0	0	9	85	3	62	0	0	0	0	16	94	0	0	0	0	153	1 069	0	0	26	213	0	0	179	1 282				
<b>Obszar radomski</b>		<b>423</b>	<b>2803</b>	<b>127</b>	<b>1005</b>	<b>135</b>	<b>1516</b>	<b>522</b>	<b>6453</b>	<b>0</b>	<b>489</b>	<b>18</b>	<b>656</b>	<b>0</b>	<b>0</b>	<b>0</b>	<b>0</b>	<b>130</b>	<b>1313</b>	<b>150</b>	<b>593</b>	<b>0</b>	<b>0</b>	<b>1</b>	<b>19</b>	<b>28</b>	<b>180</b>	<b>2</b>	<b>12</b>	<b>2</b>	<b>24</b>	<b>1 538</b>	<b>15 063</b>	<b>0</b>	<b>5</b>	<b>245</b>	<b>2124</b>	<b>10</b>	<b>18</b>	<b>1 793</b>	<b>17 210</b>				
1	p.białobrzezki	4	196	1	31	0	29	16	428	0	14	0	0	0	0	0	0	6	65	3	24	0	0	0	0	0	0	0	0	0	24	788	0	0	4	67	0	0	28	855					
2	p.kozienicki	94	345	9	58	0	64	26	386	0	55	0	78	0	0	0	0	7	76	4	21	0	0	0	0	2	13	0	2	0	142	1 098	0	2	10	157	0	2	152	1 259					
3	p.lipski	4	295	21	102	0	208	34	377	0	12	0	8	0	0	0	0	4	40	4	10	0	0	0	0	6	8	70	1	1	0	76	1 129	0	2	5	57	0	0	81	1 188				
4	p.przysuski	7	98	45	260	25	368	61	715	0	108	0	0	0	0	0	0	11	107	2	34	0	0	0	0	0	0	0	0	0	151	1 690	0	0	31	130	0	0	182	1 820					
m.Radom																																													
5	p.radomski	247	1450	17	334	54	497	333	3648	0	298	14	544	0	0	0	0	95	811	124	409	0	0	0	12	13	89	1	8	2	24	900	8 104	0	1	179	1520	8	8	1 087	9 633				
6	p.szaydowski	32	264	5	99	53	174	44	477	0	2	4	26	0	0	0	0	5	155	13	88	0	0	1	1	5	28	0	0	0	162	1 314	0	0	9	113	2	5	173	1 432					
7	p.zwoleński	35	155	29	121	3	176	8	422	0	0	0	0	0	0	0	0	8	59	0	7	0	0	0	0	0	0	0	0	0	83	940	0	0	7	80	0	3	90	1 023					
<b>Obszar siedlecki</b>		<b>94</b>	<b>863</b>	<b>73</b>	<b>501</b>	<b>8</b>	<b>194</b>	<b>272</b>	<b>1839</b>	<b>0</b>	<b>62</b>	<b>29</b>	<b>510</b>	<b>0</b>	<b>0</b>	<b>0</b>	<b>0</b>	<b>72</b>	<b>488</b>	<b>62</b>	<b>219</b>	<b>0</b>	<b>0</b>	<b>38</b>	<b>68</b>	<b>9</b>	<b>57</b>	<b>2</b>	<b>6</b>	<b>0</b>	<b>1</b>	<b>659</b>	<b>4 808</b>	<b>7</b>	<b>4</b>	<b>34</b>	<b>360</b>	<b>0</b>	<b>7</b>	<b>694</b>	<b>5 173</b>				
1	p.tosicki	41	212	17	121	1	41	51	431	0	22	2	21	0	0	0	0	12	86	7	29	0	0	17	17	0	20	0	1	0	1	148	1 002	0	0	1	9	0	0	149	1 011				
m.Siedlce																																													
2	p.siedlecki	36	320	35	243	0	101	160	932	0	31	8	331	0	0	0	0	43	319	52	164	0	0	15	36	0	1	2	5	0	0	351	2 483	0	0	23	288	0	0	374	2 771				
3	p.sokolowski	17	331	21	137	7	52	61	476	0	9	19	158	0	0	0	0	17	83	3	26	0	0	6	15	9	36	0	0	0	160	1 323	1	4	10	63	0	1	171	1 391					
<b>Obszar warszawski</b>		<b>1157</b>	<b>8436</b>	<b>176</b>	<b>1290</b>	<b>136</b>	<b>1367</b>	<b>991</b>	<b>7732</b>	<b>4</b>	<b>210</b>	<b>102</b>	<b>1456</b>	<b>0</b>	<b>0</b>	<b>0</b>	<b>0</b>	<b>253</b>	<b>2582</b>	<b>101</b>	<b>428</b>	<b>0</b>	<b>0</b>	<b>33</b>	<b>111</b>	<b>14</b>	<b>226</b>	<b>8</b>	<b>24</b>	<b>23</b>	<b>351</b>	<b>2 998</b>	<b>24 213</b>	<b>8</b>	<b>52</b>	<b>660</b>	<b>5153</b>	<b>9</b>	<b>25</b>	<b>3 675</b>	<b>29 443</b>				
1	p.garwoliński	3	252	1	63	2	34	23	963	0	72	0	36	0	0	0	0	7	227	7	10	0	0	0	0	0	0	0	0	0	43	1 690	0	0	4	17	11	142	0	0	58	1 849			
2	p.grodziski	20	166	3	60	4	21	27	198	0	6	13	115	0	0	0	0	16	42	0	0	0	0	1	1	2	8	0	0	0	86	617	0	0	27	231	0	0	113	848					

**Usługi i instrumenty rynku pracy w zakresie promocji zatrudnienia, łagodzenia skutków bezrobocia oraz aktywizacji zawodowej  
realizowane w województwie mazowieckim ( w układzie podregionów)  
w okresie styczeń - październik 2009 roku**

Na podstawie informacji przekazywanych z miejskich i powiatowych urzędów pracy województwa mazowieckiego

Lp.	Wyszczególnienie	W ramach limitowanych wydatków Funduszu Pracy																	Wydatki FP nie objęte limitem		OGÓLEM OSOBY AKTYWIZOWANE
		Bezrobotni rozpoczynający:										Bezrobotni aktywizowani tytułem udzielenia:							Bezrobotni aktywizowani tytułem uzyskania:		
		szkolenia	prace interwencyjne	roboty publiczne	staże u pracodawcy	przygotowanie zawodowe	prace społecznie użyteczne	zatrudnienie wspierane	programy specjalne	dofinansowania na podjęcie działalności gospodarczej *)	refundacji na wyposażenie / doposażenie st.pracy *)	pożyczki szkoleniowej	refundacji kosztów studiów podypłomowych /stypendia	refundacji kosztów dojazdu...	refundacji kosztów opieki ...	skierowani na badania lekarskie	Razem bezrobotni aktywizowani	osoby aktywizowane tytułem refundacji składek na ubezp. społeczne rolników oraz innej formy aktywizacji	dotatku aktywizacyjnego	stypendium za kontyn. nauki	
1	2	3	4	5	6	7	8	9	10	11	12	13	14	15	16	17	18	19	20	21	22
<b>Województwo</b>		<b>15 419</b>	<b>4 196</b>	<b>5 566</b>	<b>23 039</b>	<b>953</b>	<b>4 008</b>	<b>0</b>	<b>0</b>	<b>6 336</b>	<b>1 859</b>	<b>0</b>	<b>239</b>	<b>1 103</b>	<b>51</b>	<b>460</b>	<b>63 229</b>	<b>77</b>	<b>10 837</b>	<b>54</b>	<b>74 197</b>
<i>w tym</i>																					
<b>PODREGION 25 ciechanowsko-płocki</b>		<b>2 606</b>	<b>703</b>	<b>1 997</b>	<b>4 334</b>	<b>111</b>	<b>1 098</b>	<b>0</b>	<b>0</b>	<b>1 350</b>	<b>557</b>	<b>0</b>	<b>34</b>	<b>624</b>	<b>7</b>	<b>29</b>	<b>13 450</b>	<b>7</b>	<b>2 593</b>	<b>9</b>	<b>16 059</b>
1	p. ciechanowski	379	170	290	328	22	85	0	0	145	82	0	5	3	1	22	1 532	4	354	1	1 891
2	p. gostyński	167	83	123	553	2	186	0	0	121	58	0	8	68	0	3	1 372	0	230	5	1 607
3	p. mławski	460	88	153	541	16	30	0	0	139	37	0	14	54	1	0	1 533	0	356	0	1 889
4	Miasto Płock	431	22	10	725	35	541	0	0	235	117	0	2	3	2	4	2 127	0	439	0	2 566
5	p. płocki	177	50	647	1 116	17	256	0	0	248	43	0	3	363	3	0	2 923	1	441	0	3 365
6	p. płoński	382	160	494	341	2	0	0	0	221	78	0	1	35	0	0	1 714	1	439	2	2 156
7	p. sierpecki	189	27	124	483	5	0	0	0	85	62	0	0	94	0	0	1 069	0	213	0	1 282
8	p. żuromiński	421	103	156	247	12	0	0	0	156	80	0	1	4	0	0	1 180	1	121	1	1 303
<b>PODREGION 26 ostrołęcko-siedlecki</b>		<b>2 193</b>	<b>1 725</b>	<b>1 008</b>	<b>6 519</b>	<b>210</b>	<b>1 556</b>	<b>0</b>	<b>0</b>	<b>1 591</b>	<b>446</b>	<b>0</b>	<b>78</b>	<b>240</b>	<b>16</b>	<b>60</b>	<b>15 642</b>	<b>15</b>	<b>1 620</b>	<b>8</b>	<b>17 285</b>
1	p. łosicki	212	121	41	431	22	21	0	0	86	29	0	17	20	1	1	1 002	0	9	0	1 011
2	p. makowski	266	122	68	530	14	0	0	0	101	6	0	0	0	0	0	1 107	0	53	0	1 160
3	m. Ostrołęka i p. ostrołęcki	178	333	219	1 125	8	35	0	0	188	12	0	6	0	2	9	2 115	7	421	1	2 544
4	p. ostrowski	116	123	73	811	59	0	0	0	157	12	0	1	16	0	2	1 370	2	41	0	1 413
5	p. przasnyski	151	119	132	215	0	253	0	0	152	32	0	0	0	0	44	1 103	0	92	0	1 195
6	p. pułtuski	92	220	151	461	2	672	0	0	181	62	0	0	167	4	2	2 014	0	213	5	2 232
7	m. Siedlce i p. siedlecki	320	243	101	932	31	331	0	0	319	164	0	36	1	5	0	2 483	0	288	0	2 771
8	p. sokolowski	331	137	52	476	9	158	0	0	83	26	0	15	36	0	0	1 323	4	63	1	1 391
9	p. węgrowski	203	189	106	518	7	15	0	0	167	29	0	2	0	0	2	1 238	0	201	0	1 439
10	p. wyszkowski	324	118	65	1 020	58	71	0	0	152	74	0	1	0	4	0	1 887	2	239	1	2 129
<b>PODREGION 27 radomski</b>		<b>2 803</b>	<b>1 005</b>	<b>1 516</b>	<b>6 453</b>	<b>489</b>	<b>656</b>	<b>0</b>	<b>0</b>	<b>1 313</b>	<b>593</b>	<b>0</b>	<b>19</b>	<b>180</b>	<b>12</b>	<b>24</b>	<b>15 063</b>	<b>5</b>	<b>2 124</b>	<b>18</b>	<b>17 210</b>
1	p. białobrzeski	196	31	29	428	14	0	0	0	65	24	0	0	0	1	0	788	0	67	0	855
2	p. koziński	345	58	64	386	55	78	0	0	76	21	0	0	13	2	0	1 098	2	157	2	1 259
3	p. lipski	295	102	208	377	12	8	0	0	40	10	0	6	70	1	0	1 129	2	57	0	1 188
4	p. przysuski	98	260	368	715	108	0	0	0	107	34	0	0	0	0	0	1 690	0	130	0	1 820
5	m. Radom i p. radomski	1 450	334	497	3 648	298	544	0	0	811	409	0	12	69	8	24	8 104	1	1 520	8	9 633
6	p. szydlowiecki	264	99	174	477	2	26	0	0	155	88	0	1	28	0	0	1 314	0	113	5	1 432
7	p. zwoleniński	155	121	176	422	0	0	0	0	59	7	0	0	0	0	0	940	0	80	3	1 023
<b>PODREGION 28 m.st. Warszawa</b>		<b>3 120</b>	<b>108</b>	<b>238</b>	<b>931</b>	<b>26</b>	<b>0</b>	<b>0</b>	<b>0</b>	<b>424</b>	<b>32</b>	<b>0</b>	<b>40</b>	<b>2</b>	<b>5</b>	<b>113</b>	<b>5 039</b>	<b>0</b>	<b>1 710</b>	<b>6</b>	<b>6 755</b>
<b>PODREGION 29 warszawski wschodni</b>		<b>2 426</b>	<b>405</b>	<b>371</b>	<b>2 529</b>	<b>83</b>	<b>374</b>	<b>0</b>	<b>0</b>	<b>858</b>	<b>146</b>	<b>0</b>	<b>35</b>	<b>49</b>	<b>3</b>	<b>72</b>	<b>7 351</b>	<b>23</b>	<b>1 205</b>	<b>7</b>	<b>8 586</b>
1	p. garwoliński	252	63	34	963	72	36	0	0	227	10	0	0	33	0	0	1 690	17	142	0	1 849
2	p. legionowski	340	8	18	198	2	30	0	0	107	15	0	6	0	2	40	766	0	203	2	971
3	p. miński	334	101	75	513	4	11	0	0	189	54	0	6	16	1	25	1 329	1	137	2	1 469
4	p. nowodworski	333	74	68	235	0	34	0	0	89	14	0	9	34	0	0	856	2	188	0	1 046
5	p. otwocki	183	41	132	206	0	24	0	0	91	19	0	2	0	0	1	699	3	208	2	912
6	p. wołomiński	984	118	44	414	5	239	0	0	155	34	0	12	0	0	6	2 011	0	327	1	2 339
<b>PODREGION 30 warszawski zachodni</b>		<b>2 271</b>	<b>250</b>	<b>436</b>	<b>2 273</b>	<b>34</b>	<b>324</b>	<b>0</b>	<b>0</b>	<b>800</b>	<b>85</b>	<b>0</b>	<b>33</b>	<b>8</b>	<b>8</b>	<b>162</b>	<b>6 684</b>	<b>27</b>	<b>1 585</b>	<b>6</b>	<b>8 302</b>
1	p. grodziski	166	60	21	198	6	115	0	0	42	0	0	1	8	0	0	617	0	231	0	848
2	p. grójcki	237	50	48	423	7	24	0	0	104	19	0	2	0	1	3	918	18	87	0	1 023
3	p. piaseczyński	925	37	40	261	5	82	0	0	213	26	0	17	0	4	7	1 617	4	417	0	2 038
4	p. pruszkowski	374	44	44	203	1	30	0	0	125	17	0	4	0	0	123	965	0	292	0	1 257
5	p. sochaczewski	224	13	116	487	3	8	0	0	72	4	0	1	0	1	0	929	4	319	0	1 252
6	p. warszawski zachodni	121	31	124	146	0	15	0	0	71	0	0	4	0	0	3	515	0	66	0	581
7	p. żyrardowski	224	15	43	555	12	50	0	0	173	19	0	4	0	2	26	1 123	1	173	6	1 303

\*) obejmuje osoby wyłączone z ewidencji bezrobotnych



**"PO KL poddziałanie 6.1.3" - Usługi i instrumenty rynku pracy realizowane w województwie mazowieckim w październiku oraz narastająco w 2009 roku  
w zakresie promocji zatrudnienia, łagodzenia skutków bezrobocia oraz aktywizacji zawodowej**

Na podstawie informacji przekazywanych z miejskich i powiatowych urzędów pracy województwa mazowieckiego

lp.	Wyszczególnienie	Bezrobotni rozpoczynający:										Bezrobotni aktywizowani tytułem udzielenia:								Ogółem aktywizowani	
		szkolenia		prace interwencyjne		roboty publiczne		staże u pracodawcy		przygotowanie zawodowe		dofinansowania na podjęcie dział. gospod.*)		refundacji na wyposażenie / dopos. stan. pracy *)		pożyczki szkoleniowej		innej formy wsparcia / aktywizacji		w m-cu	w roku
		w m-cu	w roku	w m-cu	w roku	w m-cu	w roku	w m-cu	w roku	w m-cu	w roku	w m-cu	w roku	w m-cu	w roku	w m-cu	w roku				
3	4	5	6	7	8	9	10	11	12	13	14	15	16	17	18	19	20	21	22		
	<b>Województwo</b>	<b>448</b>	<b>5324</b>	<b>12</b>	<b>267</b>	<b>0</b>	<b>0</b>	<b>191</b>	<b>7790</b>	<b>0</b>	<b>24</b>	<b>232</b>	<b>4039</b>	<b>0</b>	<b>0</b>	<b>0</b>	<b>0</b>	<b>0</b>	<b>0</b>	<b>883</b>	<b>17 444</b>
Itego:																					
	<b>Obszar ciechanowski</b>	<b>81</b>	<b>677</b>	<b>0</b>	<b>74</b>	<b>0</b>	<b>0</b>	<b>36</b>	<b>583</b>	<b>0</b>	<b>0</b>	<b>51</b>	<b>436</b>	<b>0</b>	<b>0</b>	<b>0</b>	<b>0</b>	<b>0</b>	<b>0</b>	<b>168</b>	<b>1 770</b>
1	p.ciechanowski	31	176	0	34	0	0	0	91	0	0	32	132	0	0	0	0	0	0	63	433
2	p.mławski	10	70	0	0	0	0	8	193	0	0	5	59	0	0	0	0	0	0	23	322
3	p.płoński	5	174	0	40	0	0	28	180	0	0	11	130	0	0	0	0	0	0	44	524
4	p.zuromiński	35	257	0	0	0	0	0	119	0	0	3	115	0	0	0	0	0	0	38	491
	<b>Obszar ostrołęcki</b>	<b>0</b>	<b>355</b>	<b>0</b>	<b>0</b>	<b>0</b>	<b>0</b>	<b>21</b>	<b>1329</b>	<b>0</b>	<b>0</b>	<b>23</b>	<b>333</b>	<b>0</b>	<b>0</b>	<b>0</b>	<b>0</b>	<b>0</b>	<b>0</b>	<b>44</b>	<b>2 017</b>
1	p.makowski	0	205	0	0	0	0	-1	293	0	0	13	70	0	0	0	0	0	0	12	568
2	p.ostrołęcki i m.Ostrołęka	0	70	0	0	0	0	0	617	0	0	0	140	0	0	0	0	0	0	0	827
3	p.ostrowski	0	40	0	0	0	0	22	319	0	0	8	58	0	0	0	0	0	0	30	417
4	p.przasnyski	0	40	0	0	0	0	0	100	0	0	2	65	0	0	0	0	0	0	2	295
	<b>Obszar plocki</b>	<b>0</b>	<b>200</b>	<b>0</b>	<b>0</b>	<b>0</b>	<b>0</b>	<b>50</b>	<b>1065</b>	<b>0</b>	<b>0</b>	<b>18</b>	<b>404</b>	<b>0</b>	<b>0</b>	<b>0</b>	<b>0</b>	<b>0</b>	<b>0</b>	<b>68</b>	<b>1 669</b>
1	p.gostyński	0	0	0	0	0	0	0	130	0	0	7	117	0	0	0	0	0	0	7	247
2	Miasto Plock	0	115	0	0	0	0	0	270	0	0	0	76	0	0	0	0	0	0	0	461
3	p.plocki	0	85	0	0	0	0	0	400	0	0	2	132	0	0	0	0	0	0	2	617
4	p.sierpecki	0	0	0	0	0	0	50	265	0	0	9	79	0	0	0	0	0	0	59	344
	<b>Obszar radomski</b>	<b>177</b>	<b>1003</b>	<b>0</b>	<b>76</b>	<b>0</b>	<b>0</b>	<b>60</b>	<b>2969</b>	<b>0</b>	<b>24</b>	<b>35</b>	<b>928</b>	<b>0</b>	<b>0</b>	<b>0</b>	<b>0</b>	<b>0</b>	<b>0</b>	<b>272</b>	<b>5 000</b>
1	p.białobrzeski	0	84	0	0	0	0	0	172	0	14	0	50	0	0	0	0	0	0	0	320
2	p.koziernicki	81	223	0	0	0	0	0	213	0	0	6	46	0	0	0	0	0	0	87	482
3	p.lipski	0	110	0	25	0	0	6	199	0	10	2	37	0	0	0	0	0	0	8	381
4	p.przysuski	6	50	0	0	0	0	54	397	0	0	8	84	0	0	0	0	0	0	68	531
5	p.radomski i m.Radom	70	378	0	0	0	0	0	1579	0	0	14	518	0	0	0	0	0	0	84	2475
6	p.sztydlowiecki	20	158	0	51	0	0	0	159	0	0	0	150	0	0	0	0	0	0	20	518
7	p.zwoleński	0	0	0	0	0	0	0	250	0	0	5	43	0	0	0	0	0	0	5	293
	<b>Obszar siedlecki</b>	<b>3</b>	<b>304</b>	<b>0</b>	<b>0</b>	<b>0</b>	<b>0</b>	<b>0</b>	<b>333</b>	<b>0</b>	<b>0</b>	<b>4</b>	<b>309</b>	<b>0</b>	<b>0</b>	<b>0</b>	<b>0</b>	<b>0</b>	<b>0</b>	<b>7</b>	<b>946</b>
1	p.łosicki	0	79	0	0	0	0	0	119	0	0	2	69	0	0	0	0	0	0	2	267
2	p.siedlecki i m.Siedlce	0	100	0	0	0	0	0	133	0	0	0	194	0	0	0	0	0	0	0	427
3	p.sokołowski	3	125	0	0	0	0	0	81	0	0	2	46	0	0	0	0	0	0	5	252
	<b>Obszar warszawski</b>	<b>187</b>	<b>2785</b>	<b>12</b>	<b>117</b>	<b>0</b>	<b>0</b>	<b>24</b>	<b>1511</b>	<b>0</b>	<b>0</b>	<b>101</b>	<b>1629</b>	<b>0</b>	<b>0</b>	<b>0</b>	<b>0</b>	<b>0</b>	<b>0</b>	<b>324</b>	<b>6 042</b>
1	p.garwoliński	0	0	0	0	0	0	0	126	0	0	3	205	0	0	0	0	0	0	3	331
2	p.grodziski	0	111	0	0	0	0	0	36	0	0	7	31	0	0	0	0	0	0	7	178
3	p.grójecki	0	52	0	0	0	0	0	140	0	0	0	50	0	0	0	0	0	0	0	242
4	p.legendowski	0	125	0	0	0	0	0	29	0	0	9	80	0	0	0	0	0	0	9	234
5	p.miński	30	141	0	0	0	0	0	0	0	0	3	147	0	0	0	0	0	0	33	288
6	p.nowodworski	1	206	0	0	0	0	0	53	0	0	15	72	0	0	0	0	0	0	16	331
7	p.otwocki	0	59	0	0	0	0	0	79	0	0	1	66	0	0	0	0	0	0	1	204
8	p.piaseczyński	5	89	0	1	0	0	0	85	0	0	0	76	0	0	0	0	0	0	5	251
9	p.pruszkowski	0	0	0	0	0	0	0	48	0	0	19	95	0	0	0	0	0	0	19	143
10	p.pułtowski	0	0	11	105	0	0	22	204	0	0	0	46	0	0	0	0	0	0	33	355
11	p.sochaczewski	13	174	0	0	0	0	0	125	0	0	5	46	0	0	0	0	0	0	18	345
12	m.st.Warszawa	124	1094	0	0	0	0	0	0	0	0	11	201	0	0	0	0	0	0	135	1295
13	p.w-wski zach.	12	107	1	11	0	0	2	72	0	0	0	56	0	0	0	0	0	0	15	246
14	p.węgrowski	0	100	0	0	0	0	0	130	0	0	13	103	0	0	0	0	0	0	13	333
15	p.wołomiński	2	377	0	0	0	0	0	158	0	0	0	83	0	0	0	0	0	0	2	618
16	p.wyszowski	0	150	0	0	0	0	0	160	0	0	0	152	0	0	0	0	0	0	0	462
17	p.zyrdowski	0	0	0	0	0	0	0	66	0	0	15	120	0	0	0	0	0	0	15	186

\*) obejmuje osoby wyłączone z ewidencji bezrobotnych

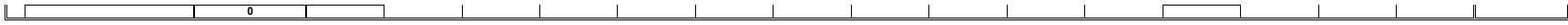


**WYDATKI FUNDUSZY PRACY W WOJ. MAZOWIECKIM NA FINANSOWANIE USŁUG I INSTRUMENTÓW RYNKU PRACY W OKRESIE STYCZEŃ - PAŹDZIERNIK 2009 ROKU**  
**- W PODZIALE NA ZADANIA I POWIATY**

Na podstawie informacji przekazywanych z miejskich i powiatowych urzędów pracy województwa mazowieckiego

(wydatki w złotych)

Wyszczególnienie	Wydatki ogółem	w tym na aktywizację poprzez:															limit na aktywne	% wykorzyst. limitu	
		szkolenia art. 40, 43	pożyczki szkoleniowe art. 42	studia podypłomowe art. 42a	prace interencyjne art. 51, 56, 59	roboty publiczne art. 57	prace społecznie użyteczne art. 73a	stáže zawodowe art. 53	przygotowanie zawodowe art. 53	dofinans. nad. gospodarczej art. 46	wyposażenie st. pracy art. 46	pozostałe koszty przejazdu art. 45	opieka nad dzieckiem art. 61	koszty badań lekar. art. 2 ust.3	inne	refund. składek ubezp. KRUS art. 62			
1	2	3	4	5	6	7	8	9	10	11	12	13	14	15	16	17	18	19	20
<b>Województwo</b>	<b>365 384 787</b>	<b>37 392 808</b>	<b>0</b>	<b>702 097</b>	<b>16 949 866</b>	<b>31 380 147</b>	<b>2 323 007</b>	<b>123 933 786</b>	<b>16 431 484</b>	<b>110 143 170</b>	<b>25 142 331</b>	<b>808 399</b>	<b>26 849</b>	<b>40 741</b>	<b>71 502</b>	<b>38 600</b>	<b>469 759 700</b>	<b>77,78%</b>	
z tego:	% udz.wydatków	10,23%	0,00%	0,19%	4,64%	8,59%	0,64%	33,92%	4,50%	30,14%	6,88%		0,26%			0,01%			
algorytm(w tym rez. Min.)	235 629 931	22 806 783	0	702 097	16 039 565	31 380 147	2 323 007	81 705 376	15 203 280	39 341 254	25 142 331	808 399	26 849	40 741	71 502	38 600	319 777 000	73,69%	
Podziałanie 6.1.3. PO KL	129 754 856	14 586 025	0	0	910 301	0	0	42 228 410	1 228 204	70 801 916	0	0	0	0	0	0	149 982 700	86,51%	
	0	0	0	0	0	0	0	0	0	0	0	0	0	0	0	0	0	#DIV/0!	
	0	0	0	0	0	0	0	0	0	0	0	0	0	0	0	0	0	#DIV/0!	
<b>Obszar ciechanowski</b>	<b>35 241 797</b>	<b>3 102 095</b>	<b>0</b>	<b>48 701</b>	<b>1 802 997</b>	<b>5 695 234</b>	<b>63 596</b>	<b>8 403 424</b>	<b>847 216</b>	<b>11 732 225</b>	<b>3 479 432</b>	<b>62 603</b>	<b>1 038</b>	<b>596</b>	<b>0</b>	<b>2 640</b>	<b>46 577 300</b>	<b>75,66%</b>	
z tego:	% udz.wydatków																		
algorytm(w tym rez. Min.)	23 006 629	1 697 376	0	48 701	1 582 778	5 695 234	63 596	5 627 661	764 454	3 980 520	3 479 432	62 603	1 038	596	0	2 640	31 532 000	72,96%	
Podziałanie 6.1.3. PO KL	12 235 168	1 404 719	0	0	220 219	0	0	2 775 763	82 762	7 751 705	0	0	0	0	0	0	15 045 300	81,32%	
	0	0	0	0	0	0	0	0	0	0	0	0	0	0	0	0	0	#DIV/0!	
	0	0	0	0	0	0	0	0	0	0	0	0	0	0	0	0	0	#DIV/0!	
<b>1 p.ciechanowski</b>	<b>8 526 616</b>	<b>717 648</b>	<b>0</b>	<b>18 900</b>	<b>399 850</b>	<b>1 677 492</b>	<b>46 323</b>	<b>2 161 997</b>	<b>285 268</b>	<b>2 551 637</b>	<b>665 205</b>	<b>129</b>	<b>398</b>	<b>596</b>	<b>0</b>	<b>1 173</b>	<b>10 910 000</b>	<b>78,15%</b>	
w tym:	% udz.wydatków	8,42%	0,00%	0,22%	4,69%	19,67%	0,54%	25,36%	3,35%	29,93%	7,80%			0,01%		0,01%			
algorytm(w tym rez. Min.)	5 357 208	416 684	0	18 900	317 478	1 677 492	46 323	1 694 062	285 268	233 500	665 205	129	398	596	0	1 173	7 342 100	72,97%	
Podziałanie 6.1.3. PO KL	3 169 408	300 964	0	0	82 372	0	0	467 935	0	2 318 137	0	0	0	0	0	0	3 567 900	88,83%	
	0	0	0	0	0	0	0	0	0	0	0	0	0	0	0	0	0	#DIV/0!	
	0	0	0	0	0	0	0	0	0	0	0	0	0	0	0	0	0	#DIV/0!	
<b>2 p.mławski</b>	<b>7 845 393</b>	<b>619 453</b>	<b>0</b>	<b>24 117</b>	<b>356 280</b>	<b>744 621</b>	<b>17 273</b>	<b>2 658 359</b>	<b>201 704</b>	<b>2 515 943</b>	<b>693 731</b>	<b>13 272</b>	<b>640</b>	<b>0</b>	<b>0</b>	<b>0</b>	<b>11 165 200</b>	<b>70,27%</b>	
w tym:	% udz.wydatków	7,90%	0,00%	0,31%	4,54%	9,49%	0,22%	33,86%	2,57%	32,07%	8,84%			0,18%		0,00%			
algorytm(w tym rez. Min.)	5 830 204	554 596	0	24 117	356 280	744 621	17 273	1 820 923	169 890	1 434 858	693 731	13 272	640	0	0	0	7 878 500	74,00%	
Podziałanie 6.1.3. PO KL	2 015 189	64 854	0	0	0	0	0	837 436	31 814	1 081 085	0	0	0	0	0	0	3 286 700	61,31%	
	0	0	0	0	0	0	0	0	0	0	0	0	0	0	0	0	0	#DIV/0!	
	0	0	0	0	0	0	0	0	0	0	0	0	0	0	0	0	0	#DIV/0!	
<b>3 p.płoński</b>	<b>11 463 044</b>	<b>971 734</b>	<b>0</b>	<b>3 800</b>	<b>698 341</b>	<b>2 299 183</b>	<b>0</b>	<b>1 825 942</b>	<b>136 902</b>	<b>4 096 150</b>	<b>1 387 250</b>	<b>43 155</b>	<b>0</b>	<b>0</b>	<b>0</b>	<b>587</b>	<b>14 937 600</b>	<b>76,74%</b>	
w tym:	% udz.wydatków	8,46%	0,00%	0,03%	6,09%	20,06%	0,00%	15,93%	1,19%	35,73%	12,10%			0,38%		0,01%			
algorytm(w tym rez. Min.)	7 568 328	462 063	0	3 800	580 484	2 299 183	0	987 744	136 902	1 687 150	1 387 250	43 155	0	0	0	587	10 523 100	71,92%	
Podziałanie 6.1.3. PO KL	3 894 716	509 671	0	0	137 847	0	0	838 198	0	2 409 000	0	0	0	0	0	0	4 414 500	88,23%	
	0	0	0	0	0	0	0	0	0	0	0	0	0	0	0	0	0	#DIV/0!	
	0	0	0	0	0	0	0	0	0	0	0	0	0	0	0	0	0	#DIV/0!	
<b>4 p.zuromiński</b>	<b>7 406 744</b>	<b>793 260</b>	<b>0</b>	<b>1 884</b>	<b>348 526</b>	<b>973 938</b>	<b>0</b>	<b>1 757 126</b>	<b>223 342</b>	<b>2 568 495</b>	<b>733 246</b>	<b>6 047</b>	<b>0</b>	<b>0</b>	<b>0</b>	<b>880</b>	<b>9 564 500</b>	<b>77,44%</b>	
w tym:	% udz.wydatków	10,71%	0,00%	0,03%	4,71%	13,15%	0,00%	23,72%	3,02%	34,68%	9,90%			0,08%		0,01%			
algorytm(w tym rez. Min.)	4 250 889	264 030	0	1 884	348 526	973 938	0	1 124 932	172 394	625 012	733 246	6 047	0	0	0	880	5 788 300	73,44%	
Podziałanie 6.1.3. PO KL	3 155 855	529 230	0	0	0	0	0	632 194	50 948	1 943 483	0	0	0	0	0	0	3 776 200	83,57%	
	0	0	0	0	0	0	0	0	0	0	0	0	0	0	0	0	0	#DIV/0!	
	0	0	0	0	0	0	0	0	0	0	0	0	0	0	0	0	0	#DIV/0!	
<b>Obszar ostrolecki</b>	<b>35 518 572</b>	<b>1 593 496</b>	<b>0</b>	<b>12 552</b>	<b>3 345 908</b>	<b>2 660 426</b>	<b>228 501</b>	<b>13 782 136</b>	<b>2 177 240</b>	<b>10 655 030</b>	<b>1 057 751</b>	<b>838</b>	<b>501</b>	<b>3 045</b>	<b>0</b>	<b>1 148</b>	<b>46 108 300</b>	<b>77,03%</b>	
z tego:	% udz.wydatków																		
algorytm(w tym rez. Min.)	22 342 493	525 765	0	12 552	3 345 908	2 660 426	228 501	7 520 151	2 177 240	4 808 667	1 057 751	838	501	3 045	0	1 148	30 299 300	73,74%	
Podziałanie 6.1.3. PO KL	13 176 079	1 067 731	0	0	0	0	0	6 261 985	0	5 846 363	0	0	0	0	0	0	15 809 000	83,35%	
	0	0	0	0	0	0	0	0	0	0	0	0	0	0	0	0	0	#DIV/0!	
	0	0	0	0	0	0	0	0	0	0	0	0	0	0	0	0	0	#DIV/0!	
<b>1 p.makowski</b>	<b>6 891 305</b>	<b>915 750</b>	<b>0</b>	<b>0</b>	<b>620 917</b>	<b>487 274</b>	<b>0</b>	<b>2 520 582</b>	<b>374 882</b>	<b>1 879 500</b>	<b>92 400</b>	<b>0</b>	<b>0</b>	<b>0</b>	<b>0</b>	<b>0</b>	<b>8 499 600</b>	<b>81,08%</b>	
w tym:	% udz.wydatków	13,29%	0,00%	0,00%	9,01%	7,07%	0,00%	36,59%	5,44%	27,27%	1,34%			0,00%		0,00%			
algorytm(w tym rez. Min.)	3 795 362	176 881	0	0	620 917	487 274	0	1 555 608	374 882	587 300	92 400	0	0	0	0	0	4 702 000	80,72%	
Podziałanie 6.1.3. PO KL	3 095 943	838 769	0	0	0	0	0	964 974	0	1 292 200	0	0	0	0	0	0	3 797 600	81,52%	
	0	0	0	0	0	0	0	0	0	0	0	0	0	0	0	0	0	#DIV/0!	
	0	0	0	0	0	0	0	0	0	0	0	0	0	0	0	0	0	#DIV/0!	
<b>2 m.ostroleka i p.ostrolecki</b>	<b>12 758 548</b>	<b>247 858</b>	<b>0</b>	<b>11 450</b>	<b>1 807 773</b>	<b>1 223 486</b>	<b>19 441</b>	<b>5 473 904</b>	<b>585 428</b>	<b>3 184 051</b>	<b>204 000</b>	<b>0</b>	<b>501</b>	<b>656</b>	<b>0</b>	<b>0</b>	<b>17 009 800</b>	<b>75,01%</b>	
w tym:	% udz.wydatków	1,94%	0,00%	0,09%	14,17%	9,59%	0,15%	42,90%	4,59%	24,96%	1,60%			0,01%		0,00%			
algorytm(w tym rez. Min.)	7 470 554	130 886	0	11 450	1 807 773	1 223 486	19 441	2 658 844	585 428	827 989	204 000	0	501	656	0	0	10 789 800	69,24%	
Podziałanie 6.1.3. PO KL	5 287 994	116 872	0	0	0	0	0	2 815 060	0	2 356 062	0	0	0	0	0	0	6 220 000	85,02%	
	0	0	0	0	0	0	0	0	0	0	0	0	0	0	0	0	0	#DIV/0!	
	0	0	0	0	0	0	0	0	0	0	0	0	0	0	0	0	0	#DIV/0!	
<b>3 p.ostrowski</b>	<b>9 354 270</b>	<b>180 021</b>	<b>0</b>	<b>1 102</b>	<b>370 618</b>	<b>422 152</b>	<b>0</b>	<b>4 147 230</b>	<b>1 216 930</b>	<b>2 802 000</b>	<b>212 000</b>	<b>838</b>	<b>0</b>	<b>231</b>	<b>0</b>	<b>1 148</b>	<b>12 664 100</b>	<b>73,86%</b>	
w tym:	% udz.wydatków	1,92%	0,00%	0,01%	3,96%	4,51%	0,00%	44,34%	13,01%	29,95%	2,27%			0,01%		0,01%			
algorytm(w tym rez. Min.)	6 510 877	124 611	0	1 102	370 618	422 152	0	2 403 247	1 216 930	1 758 000	212 000	838	0	231	0	1 148	9 144 500	71,20%	
Podziałanie 6.1.3. PO KL	2 843 393	55 410	0	0	0	0	0	1 743 983	0	1 044 000									



#DIV/0!

Wyszczególnienie	Wydatki ogółem	w tym na aktywizację poprzez:																limit na aktywne	% wykorz. limitu
		szkolenia art. 40, 41, 43	pożyczki szkoleniowe art. 42	studia podyplomowe art. 42a	prace interwencyjne art. 51, 56, 59	roboty publiczne art. 57	prace społecznie użyteczne art. 73a	szkole zawodowe art. 53	przygotowanie zawodowe art. 53	dofinansow. dz. gospodarczej art. 46	wyposażenie st. pracy art. 46	pozostałe koszty przejazdu ... art. 45	opieka nad dzieckiem art. 61	koszty badań lekar. art. 2 ust.3	inne	refund. składk. ubez. KRUS art. 62			
1	2	3	4	5	6	7	8	9	10	11	12	13	14	15	16	17	18	20	
<b>Obszar plocki</b>	<b>45 243 624</b>	<b>2 490 502</b>	<b>0</b>	<b>19 766</b>	<b>730 630</b>	<b>5 525 546</b>	<b>695 946</b>	<b>17 483 590</b>	<b>2 025 633</b>	<b>12 645 811</b>	<b>3 178 496</b>	<b>433 567</b>	<b>3 875</b>	<b>423</b>	<b>8 666</b>	<b>1 173</b>	<b>57 931 200</b>	<b>78,10%</b>	
z tego:																			
algorytm(w tym rez. Min.)	31 211 525	1 866 795	0	19 766	724 397	5 525 546	695 946	11 731 575	1 715 580	5 305 720	3 178 496	433 567	3 875	423	8 666	1 173	41 755 700	74,75%	
Poddziałanie 6.1.3. PO KL	14 032 099	623 707	0	0	6 233	0	0	5 752 015	310 053	7 340 091	0	0	0	0	0	0	16 175 500	86,75%	
	0	0	0	0	0	0	0	0	0	0	0	0	0	0	0	0	0	#DIV/0!	
	0	0	0	0	0	0	0	0	0	0	0	0	0	0	0	0	0	#DIV/0!	
<b>1 p.gostyniński</b>	<b>6 972 767</b>	<b>381 650</b>	<b>0</b>	<b>14 416</b>	<b>317 087</b>	<b>657 921</b>	<b>98 397</b>	<b>2 403 990</b>	<b>82 105</b>	<b>2 236 300</b>	<b>706 456</b>	<b>74 302</b>	<b>0</b>	<b>143</b>	<b>0</b>	<b>0</b>	<b>9 111 400</b>	<b>76,53%</b>	
w tym:	% udz.wydatków	5,47%	0,00%	0,21%	4,55%	9,44%	1,41%	34,48%	1,18%	32,07%	10,13%			1,07%		0,00%			
algorytm	4 181 364	381 650		14 416	310 854	657 921	98 397	1 781 168	82 105	73952	706 456	74 302					6 150 300	67,99%	
Poddziałanie 6.1.3. PO KL	2 791 403				6 233			622 822		2 162 348							2 961 100	94,27%	
	0																0	#DIV/0!	
	0																0	#DIV/0!	
<b>2 m. Plock</b>	<b>12 580 139</b>	<b>997 785</b>	<b>0</b>	<b>600</b>	<b>151 514</b>	<b>39 634</b>	<b>375 232</b>	<b>4 715 066</b>	<b>802 912</b>	<b>4 284 249</b>	<b>1 201 844</b>	<b>9 751</b>	<b>1 272</b>	<b>280</b>	<b>0</b>	<b>0</b>	<b>15 702 000</b>	<b>80,12%</b>	
w tym:	% udz.wydatków	7,93%	0,00%	0,00%	1,20%	0,32%	2,98%	37,48%	6,38%	34,06%	9,55%			0,09%		0,00%			
algorytm(w tym rez. Min.)	8 906 280	675 941		600	151 514	39 634	375 232	2 913 132	627 854	2909226	1 201 844	9 751	1 272	280			11 558 200	77,06%	
Poddziałanie 6.1.3. PO KL	3 673 859	321 844						1 801 934	175 058	1375023							4 143 800	88,66%	
	0																0	#DIV/0!	
	0																0	#DIV/0!	
<b>2 p.plocki</b>	<b>18 881 685</b>	<b>657 989</b>	<b>0</b>	<b>4 750</b>	<b>135 958</b>	<b>4 171 432</b>	<b>222 317</b>	<b>7 582 744</b>	<b>878 507</b>	<b>4 594 462</b>	<b>376 000</b>	<b>245 084</b>	<b>2 603</b>	<b>0</b>	<b>8 666</b>	<b>1 173</b>	<b>24 283 400</b>	<b>77,76%</b>	
w tym:	% udz.wydatków	3,48%	0,00%	0,03%	0,72%	22,09%	1,18%	40,16%	4,65%	24,33%	1,99%			1,36%		0,01%			
algorytm(w tym rez. Min.)	14 120 305	356 126		4 750	135 958	4 171 432	222 317	5 504 997	877 457	2 213 742	376 000	245 084	2 603		8 666	1 173	18 671 400	75,63%	
Poddziałanie 6.1.3. PO KL	4 761 380	301 863						2 077 747	1 050	2 380 720							5 612 000	84,84%	
	0																0	#DIV/0!	
	0																0	#DIV/0!	
<b>3 p.sierpecki</b>	<b>6 809 033</b>	<b>453 078</b>	<b>0</b>	<b>0</b>	<b>126 071</b>	<b>656 559</b>	<b>0</b>	<b>2 781 790</b>	<b>262 109</b>	<b>1 530 800</b>	<b>894 196</b>	<b>104 430</b>	<b>0</b>	<b>0</b>	<b>0</b>	<b>0</b>	<b>8 834 400</b>	<b>77,07%</b>	
w tym:	% udz.wydatków	6,65%	0,00%	0,00%	1,85%	9,64%	0,00%	40,85%	3,85%	22,48%	13,13%			1,53%		0,00%			
algorytm(w tym rez. Min.)	4 003 576	453 078			126 071	656 559		1 532 278	128 164	108 800	894 196	104 430					5 375 800	74,47%	
Poddziałanie 6.1.3. PO KL	2 805 457							1 249 512	133 945	1 422 000							3 458 600	81,12%	
	0																0	#DIV/0!	
	0																0	#DIV/0!	
<b>Obszar radomski</b>	<b>90 286 025</b>	<b>5 951 771</b>	<b>0</b>	<b>66 378</b>	<b>3 407 419</b>	<b>8 870 324</b>	<b>341 162</b>	<b>32 845 520</b>	<b>7 094 256</b>	<b>22 680 393</b>	<b>8 706 974</b>	<b>275 136</b>	<b>9 091</b>	<b>1 808</b>	<b>30 931</b>	<b>4 862</b>	<b>111 355 300</b>	<b>81,08%</b>	
z tego:																			
algorytm(w tym rez. Min.)	56 043 169	4 314 626	0	66 378	3 171 425	8 870 324	341 162	17 188 147	6 393 288	6 669 117	8 706 974	275 136	9 091	1 808	30 931	4 862	72 501 200	77,30%	
Poddziałanie 6.1.3. PO KL	34 242 856	1 637 245	0	0	235 994	0	0	16 667 373	700 968	16 011 276	0	0	0	0	0	0	38 854 100	88,13%	
	0	0	0	0	0	0	0	0	0	0	0	0	0	0	0	0	0	#DIV/0!	
	0	0	0	0	0	0	0	0	0	0	0	0	0	0	0	0	0	#DIV/0!	
<b>1 p.białobrzeski</b>	<b>4 689 515</b>	<b>373 102</b>	<b>0</b>	<b>0</b>	<b>106 635</b>	<b>211 131</b>	<b>0</b>	<b>2 202 073</b>	<b>170 094</b>	<b>1 105 000</b>	<b>421 000</b>	<b>0</b>	<b>480</b>	<b>0</b>	<b>0</b>	<b>0</b>	<b>5 456 900</b>	<b>84,10%</b>	
w tym:	% udz.wydatków	8,13%	0,00%	0,00%	2,32%	4,60%	0,00%	47,98%	3,71%	24,08%	9,17%			0,01%		0,00%			
algorytm(w tym rez. Min.)	2 573 443	225 950			106 635	211 131		1 253 567	99 680	255 000	421 000		480				3 236 400	79,52%	
Poddziałanie 6.1.3. PO KL	2 016 072	147 152						948 506	70 414	850 000							2 220 500	90,79%	
	0																0	#DIV/0!	
	0																0	#DIV/0!	
<b>2 p.kozielnicki</b>	<b>5 926 324</b>	<b>606 020</b>	<b>0</b>	<b>0</b>	<b>169 483</b>	<b>280 618</b>	<b>53 560</b>	<b>2 522 642</b>	<b>646 561</b>	<b>1 323 000</b>	<b>306 000</b>	<b>14 620</b>	<b>2 379</b>	<b>0</b>	<b>0</b>	<b>1 441</b>	<b>7 619 500</b>	<b>77,78%</b>	
w tym:	% udz.wydatków	10,23%	0,00%	0,00%	2,86%	4,74%	0,90%	42,57%	10,91%	22,32%	5,16%			0,29%		0,02%			
algorytm(w tym rez. Min.)	3 329 074	296 319			169 483	280 618	53 560	1 173 129	518 525	513 000	306 000	14 620	2 379			1 441	4 240 900	78,50%	
Poddziałanie 6.1.3. PO KL	2 597 250	309 701						1 349 513	128 036	810 000							3 378 600	76,87%	
	0																0	#DIV/0!	
	0																0	#DIV/0!	
<b>3 p.lipski</b>	<b>5 639 281</b>	<b>539 194</b>	<b>0</b>	<b>11 931</b>	<b>450 536</b>	<b>1 214 810</b>	<b>2 611</b>	<b>2 106 638</b>	<b>453 605</b>	<b>712 345</b>	<b>90 000</b>	<b>55 049</b>	<b>558</b>	<b>0</b>	<b>0</b>	<b>2 004</b>	<b>6 805 400</b>	<b>82,86%</b>	
w tym:	% udz.wydatków	9,56%	0,00%	0,21%	7,99%	21,54%	0,05%	37,36%	8,04%	12,63%	1,60%			0,99%		0,04%			
algorytm(w tym rez. Min.)	3 272 644	339 788		11 931	355 474	1 214 810	2 611	818 001	328 417	54 000	90 000	55 049	558			2 004	4 027 500	81,26%	
Poddziałanie 6.1.3. PO KL	2 366 637	199 405			95 062			1 288 637	125 188	658 345							2 777 900	85,20%	
	0																0	#DIV/0!	
	0																0	#DIV/0!	
<b>4 p.przysuski</b>	<b>10 211 981</b>	<b>191 807</b>	<b>0</b>	<b>0</b>	<b>565 888</b>	<b>2 207 046</b>	<b>0</b>	<b>3 265 090</b>	<b>1 447 950</b>	<b>1 922 200</b>	<b>612 000</b>	<b>0</b>	<b>0</b>	<b>0</b>	<b>0</b>	<b>0</b>	<b>12 546 100</b>	<b>81,40%</b>	
w tym:	% udz.wydatków	1,88%	0,00%	0,00%	5,54%	21,61%	0,00%	31,97%	14,18%	18,82%	5,99%					0,00%			
algorytm(w tym rez. Min.)	6 579 089	104 074			565 888	2 207 046		1 433 493	1 246 188	410 400	612 000						8 405 400	78,27%	
Poddziałanie 6.1.3. PO KL	3 632 892	87 733						1 831 597	201 762	1 511 800							4 140 700	87,74%	
	0																0	#DIV/0!	
	0																0	#DIV/0!	
<b>5 m.Radom i p. radomski</b>	<b>49 239 425</b>	<b>3 354 270</b>	<b>0</b>	<b>52 247</b>	<b>1 097 757</b>	<b>3 008 748</b>	<b>280 659</b>	<b>17 727 529</b>	<b>3 515 842</b>	<b>13 874 848</b>	<b>6 158 474</b>	<b>138 701</b>	<b>5 674</b>	<b>1 808</b>	<b>21 451</b>	<b>1 417</b>	<b>60 391 000</b>	<b>81,53%</b>	
w tym:	% udz.wydatków	6,81%	0,00%	0,11%	2,23%	6,11%	0,57%	36,00%	7,14%	12,51%				0,34%		0,00%			
algorytm(w tym rez. Min.)	32 186 362	2 851 532		52 247	1 097 757	3 008 748	280 659	9 956 335	3 515 842	5 095 717	6 158 474	138 701	5 674	1 808	21 451	1 417	41 706 800	77,17%	
Poddziałanie 6.1.3. PO KL	17 053 063	502 738						7 771 194		8 779 131							18 684 200	91,27%	

Wyszczególnienie	Wydatki ogółem	w tym na aktywizację poprzez:																limit na aktywne	% wykorz. limitu
		szkolenia art. 40, 41, 43	pożyczki szkoleniowe art. 42	studia podyplomowe art. 42a	prace interwencyjne art. 51, 56, 59	roboty publiczne art. 57	prace społecznie użyteczne art. 73a	staze zawodowe art. 53	przygotowanie zawodowe art. 53	dofinansow. dz. gospodarczej art. 46	wyposażenie st. pracy art. 46	pozostałe koszty przejazdu ... art. 45	opieka nad dzieckiem art. 61	koszty badań lekar. art. 2 ust.3	inne	refund. składek ubez. KRUS art. 62			
1	2	3	4	5	6	7	8	9	10	11	12	13	14	15	16	17	18	20	
<b>7 p.zwoleński</b>	<b>4 833 297</b>	<b>244 403</b>	<b>0</b>	<b>0</b>	<b>6 18 110</b>	<b>891 135</b>	<b>0</b>	<b>1 983 847</b>	<b>49 302</b>	<b>953 000</b>	<b>93 500</b>	<b>0</b>	<b>0</b>	<b>0</b>	<b>0</b>	<b>0</b>	<b>0</b>	<b>6 723 700</b>	<b>71,88%</b>
w tym:	% udz.wydatków	5,06%	0,00%	0,00%	12,79%	18,44%	0,00%	41,05%	1,02%	19,72%	1,93%				0,00%				
algorytm(w tym rez. Min.)	2 822 441	244 403			6 18 110	891 135		1 983 847	49 302	953 000	93 500								
Poddziałanie 6.1.3. PO KL	2 010 856							1 308 856		251 000	702 000								
	0																		
<b>Obszar siedlecki</b>	<b>28 032 959</b>	<b>2 035 003</b>	<b>0</b>	<b>172 035</b>	<b>2 076 903</b>	<b>1 162 458</b>	<b>371 465</b>	<b>9 881 467</b>	<b>1 146 337</b>	<b>8 284 858</b>	<b>2 883 894</b>	<b>13 331</b>	<b>2 907</b>	<b>30</b>	<b>0</b>	<b>2 271</b>	<b>36 422 200</b>	<b>76,97%</b>	
algorytm(w tym rez. Min.)	19 339 828	1 224 017	0	172 035	1 952 526	1 162 458	371 465	7 481 379	1 053 095	3 020 420	2 883 894	13 331	2 907	30	0	2 271	27 294 600	70,86%	
Poddziałanie 6.1.3. PO KL	8 693 131	810 986	0	0	124 377	0	0	2 400 088	93 242	5 264 438	0	0	0	0	0	0	9 127 600	95,24%	
	0	0	0	0	0	0	0	0	0	0	0	0	0	0	0	0	0	#DIV/0!	
	0	0	0	0	0	0	0	0	0	0	0	0	0	0	0	0	0	#DIV/0!	
<b>1 p.łosicki</b>	<b>6 711 197</b>	<b>539 376</b>	<b>0</b>	<b>41 334</b>	<b>514 228</b>	<b>258 196</b>	<b>17 173</b>	<b>2 835 712</b>	<b>395 937</b>	<b>1 581 464</b>	<b>516 440</b>	<b>11 066</b>	<b>241</b>	<b>0</b>	<b>0</b>	<b>0</b>	<b>8 614 200</b>	<b>77,91%</b>	
w tym:	% udz.wydatków	8,04%	0,00%	0,62%	7,66%	3,85%	0,26%	42,25%	5,90%	23,56%	7,70%				0,17%				
algorytm(w tym rez. Min.)	4 382 537	228 272		41 334	446 425	258 196	17 173	2 184 137	384 743	314 480	516 440	11 066	241	0	0	0	6 166 200	71,07%	
Poddziałanie 6.1.3. PO KL	2 328 660	311 104		0	67 803			671 575	11 194	1 286 984							2 448 000	95,13%	
	0																0	#DIV/0!	
	0																0	#DIV/0!	
<b>2 m.Siedlce i p. siedlecki</b>	<b>14 910 188</b>	<b>697 416</b>	<b>0</b>	<b>72 704</b>	<b>1 037 864</b>	<b>590 982</b>	<b>229 798</b>	<b>4 644 075</b>	<b>530 615</b>	<b>5 203 544</b>	<b>1 899 454</b>	<b>1 070</b>	<b>2 666</b>	<b>0</b>	<b>0</b>	<b>0</b>	<b>19 943 800</b>	<b>74,76%</b>	
w tym:	% udz.wydatków	4,68%	0,00%	0,49%	6,96%	3,96%	1,54%	31,15%	3,56%	34,90%	12,74%				0,03%				
algorytm(w tym rez. Min.)	10 225 645	417 907		72 704	991 076	590 982	229 798	3 537 481	448 567	2 033 940	1 899 454	1 070	2 666	0	0	0	15 051 400	67,94%	
Poddziałanie 6.1.3. PO KL	4 684 543	279 509		0	46 788			1 106 594	82 048	3 169 604							4 892 400	95,75%	
	0																0	#DIV/0!	
	0																0	#DIV/0!	
<b>3 p.sokolowski</b>	<b>6 411 574</b>	<b>798 211</b>	<b>0</b>	<b>57 997</b>	<b>524 811</b>	<b>313 280</b>	<b>124 494</b>	<b>2 401 680</b>	<b>219 785</b>	<b>1 499 850</b>	<b>468 000</b>	<b>1 195</b>	<b>0</b>	<b>0</b>	<b>0</b>	<b>2 271</b>	<b>7 864 200</b>	<b>81,53%</b>	
w tym:	% udz.wydatków	12,45%	0,00%	0,90%	8,19%	4,89%	1,94%	37,46%	3,43%	23,39%	7,30%				0,02%				
algorytm(w tym rez. Min.)	4 731 646	577 838		57 997	515 025	313 280	124 494	1 779 761	219 785	672 000	468 000	1 195	0	0	0	2 271	6 077 000	77,86%	
Poddziałanie 6.1.3. PO KL	1 679 928	220 373		0	9 786			621 919		827 850							1 787 200	94,00%	
	0																0	#DIV/0!	
	0																0	#DIV/0!	
<b>Obszar warszawski</b>	<b>131 061 810</b>	<b>22 219 941</b>	<b>0</b>	<b>382 665</b>	<b>5 586 009</b>	<b>7 466 159</b>	<b>622 337</b>	<b>41 537 649</b>	<b>3 140 802</b>	<b>44 144 853</b>	<b>5 835 784</b>	<b>22 924</b>	<b>9 437</b>	<b>34 839</b>	<b>31 905</b>	<b>26 506</b>	<b>171 365 400</b>	<b>76,48%</b>	
algorytm(w tym rez. Min.)	83 686 287	13 178 304	0	382 665	5 262 531	7 466 159	622 337	32 156 463	3 099 623	15 556 810	5 835 784	22 924	9 437	34 839	31 905	26 506	116 394 200	71,90%	
Poddziałanie 6.1.3. PO KL	47 375 523	9 041 637	0	0	323 478	0	0	9 381 186	41 179	28 588 043	0	0	0	0	0	0	54 971 200	86,18%	
	0	0	0	0	0	0	0	0	0	0	0	0	0	0	0	0	0	#DIV/0!	
	0	0	0	0	0	0	0	0	0	0	0	0	0	0	0	0	0	#DIV/0!	
<b>1 p.garwoliński</b>	<b>10 217 000</b>	<b>654 500</b>	<b>0</b>	<b>224 800</b>	<b>154 800</b>	<b>31 200</b>	<b>4 354 300</b>	<b>553 000</b>	<b>4 084 800</b>	<b>150 500</b>	<b>3 600</b>	<b>0</b>	<b>0</b>	<b>0</b>	<b>5 500</b>	<b>11 716 200</b>	<b>87,20%</b>		
w tym:	% udz.wydatków	6,41%	0,00%	0,00%	2,20%	1,52%	0,31%	42,62%	5,41%	39,98%	1,47%				0,05%				
algorytm(w tym rez. Min.)	5 876 500	654 500		224 800	154 800	31 200	4 354 300	553 000	355 100	150 500	3 600	0	0	0	5 500	0	7 118 900	82,55%	
Poddziałanie 6.1.3. PO KL	4 340 500			0	0	0	0	610 800	0	3 729 700							4 597 300	94,41%	
	0																0	#DIV/0!	
	0																0	#DIV/0!	
<b>2 p.grodziski</b>	<b>2 429 495</b>	<b>410 270</b>	<b>0</b>	<b>2 750</b>	<b>178 439</b>	<b>84 129</b>	<b>49 816</b>	<b>950 088</b>	<b>46 965</b>	<b>706 986</b>	<b>0</b>	<b>52</b>	<b>0</b>	<b>0</b>	<b>0</b>	<b>0</b>	<b>3 247 600</b>	<b>74,81%</b>	
w tym:	% udz.wydatków	16,89%	0,00%	0,11%	7,34%	3,46%	2,05%	39,11%	1,93%	29,10%	0,00%				0,00%				
algorytm(w tym rez. Min.)	1 421 467	107 767		2 750	178 439	84 129	49 816	751 516	46 965	200 033	0	52	0	0	0	0	2 091 000	67,98%	
Poddziałanie 6.1.3. PO KL	1 008 028	302 503		0	0	0	0	198 572	0	506 953							1 156 600	87,15%	
	0																0	#DIV/0!	
	0																0	#DIV/0!	
<b>3 p.grójce</b>	<b>6 838 686</b>	<b>434 023</b>	<b>0</b>	<b>3 242</b>	<b>229 553</b>	<b>344 226</b>	<b>16 500</b>	<b>3 332 979</b>	<b>199 371</b>	<b>1 872 920</b>	<b>392 984</b>	<b>0</b>	<b>88</b>	<b>90</b>	<b>0</b>	<b>12 710</b>	<b>8 955 800</b>	<b>76,36%</b>	
w tym:	% udz.wydatków	6,35%	0,00%	0,05%	3,36%	5,03%	0,24%	48,74%	2,92%	27,39%	5,75%				0,00%				
algorytm(w tym rez. Min.)	4 422 590	382 452		3 242	229 553	344 226	16 500	1 882 454	199 371	958 920	392 984	0	88	90	0	12 710	6 318 100	70,00%	
Poddziałanie 6.1.3. PO KL	2 416 096	51 571		0	0	0	0	1 450 525		914 000							2 637 700	91,60%	
	0																0	#DIV/0!	
	0																0	#DIV/0!	
<b>4 p.legionowski</b>	<b>4 614 060</b>	<b>1 273 386</b>	<b>0</b>	<b>21 497</b>	<b>27 099</b>	<b>62 767</b>	<b>14 703</b>	<b>1 062 676</b>	<b>55 913</b>	<b>1 861 460</b>	<b>231 800</b>	<b>0</b>	<b>443</b>	<b>2 316</b>	<b>0</b>	<b>0</b>	<b>6 251 200</b>	<b>73,81%</b>	
w tym:	% udz.wydatków	27,60%	0,00%	0,47%	0,59%	1,36%	0,32%	23,03%	1,21%	40,34%	5,02%				0,06%				
algorytm(w tym rez. Min.)	2 495 467	782 983		21 497	27 099	62 767	14 703	850 295	53 114	448 440	231 800	0	443	2 316	0	0	3 826 000	65,22%	
Poddziałanie 6.1.3. PO KL	2 118 593	490 393		0	0	0	0	212 381	2 799	1 413 020							2 425 200	87,36%	
	0																0	#DIV/0!	
	0																0	#DIV/0!	
<b>5 p.miński</b>	<b>8 610 997</b>	<b>816 447</b>	<b>0</b>	<b>29 772</b>	<b>475 229</b>	<b>393 484</b>	<b>9 587</b>	<b>2 690 628</b>	<b>129 834</b>	<b>3 353 033</b>	<b>705 561</b>	<b>4 693</b>	<b>288</b>	<b>1 024</b>	<b>0</b>	<b>1 417</b>	<b>11 281 100</b>	<b>76,33%</b>	
w tym:	% udz.wydatków	9,46%	0,00%	0,35%	5,52%	4,57%	0,11%	31,25%	1,51%	38,94%	8,19%				0,07%				
algorytm(w tym rez. Min.)	5 674 681	520 513		29 772	475 229	393 484	9 587	2 672 390	119 526	741 197	705 561	4 693							

		w tym na aktywizację poprzez:																		
Wyszczególnienie	Wydatki ogółem	szkolenia art. 40, 43	pożyczki szkoleniowe art. 42	studia podyplomowe art. 42a	prace interwencyjne art. 51, 56, 59	roboty publiczne art. 57	prace społecznie użyteczne art. 73a	szkole zawodowe art. 53	przygotowanie zawodowe art. 53	dofinansow. dz. gospodarczej art. 46	wyposażenie st. pracy art. 46	pozostałe koszty przejazdu ... art. 45	opieka nad dzieckiem art. 61	koszty badań lekar. art. 2 ust.3	inne	refund. składek ubezpie. KRUS art. 62	limit na aktywne	% wykorz. limitu		
		1	2	3	4	5	6	7	8	9	10	11	12	13	14	15	16	17	18	19
<b>7 p.otwocki</b>	<b>4 372 472</b>	444 162	0	5 050	221 257	673 419	16 766	1 282 979	0	1 633 488	94 780	0	0	45	0	526	6 195 600	70,57%		
w tym:	% udz.wydatków	10,16%	0,00%	0,12%	5,06%	15,40%	0,38%	29,34%	0,00%	37,36%	2,17%			0,00%		0,01%				
algorytm(w tym rez. Min.)	2 422 492	249 514		5 050	221 257	673 419	16 766	1 282 979		1 633 488	94 780			45		526	6 195 600	61,12%		
Poddziałanie 6.1.3. PO KL	1 949 980	194 648						569 900		1 185 432							2 231 900	87,37%		
	0																	#DIV/0!	#DIV/0!	
	0																		#DIV/0!	
<b>8 p.pieczyński</b>	<b>6 561 340</b>	1 596 237	0	68 130	232 598	289 362	74 604	1 034 420	20 401	3 065 398	275 520	0	1 891	232	518	2 029	7 851 300	84,84%		
w tym:	% udz.wydatków	23,96%	0,00%	1,02%	3,49%	4,34%	1,12%	15,53%	0,31%	46,02%	4,14%			0,04%		0,03%				
algorytm(w tym rez. Min.)	4 815 767	1 388 288		68 130	215 446	289 362	74 604	649 899	20 401	1 849 477	275 520		1 891	232	518	2 029	7 851 300	83,07%		
Poddziałanie 6.1.3. PO KL	1 845 573	227 949			17 152			394 551		1 215 921							2 053 900	89,86%		
	0																	#DIV/0!	#DIV/0!	
	0																	#DIV/0!	#DIV/0!	
<b>9 p.pruszkowski</b>	<b>4 786 049</b>	825 372	0	18 816	230 976	250 651	4 128	1 005 255	25 239	2 121 972	295 246	0	0	8 394	0	0	5 893 700	81,21%		
w tym:	% udz.wydatków	17,25%	0,00%	0,39%	4,83%	5,24%	0,09%	21,00%	0,53%	44,34%	6,17%			0,18%		0,00%				
algorytm(w tym rez. Min.)	2 886 548	824 473		18 816	211 909	250 651	4 128	794 331	25 239	1 653 361	295 246			8 394			5 893 700	75,89%		
Poddziałanie 6.1.3. PO KL	1 899 501	899			19 067			210 924		1 668 611							2 090 000	90,89%		
	0																	#DIV/0!	#DIV/0!	
	0																	#DIV/0!	#DIV/0!	
<b>10 p.pułtusi</b>	<b>7 895 908</b>	103 641	0	0	517 433	911 714	86 897	1 954 603	36 028	3 248 550	1 024 600	11 769	623	50	0	0	9 700 700	81,40%		
w tym:	% udz.wydatków	1,31%	0,00%	0,00%	6,55%	11,55%	1,10%	24,75%	0,46%	41,14%	12,98%			0,16%		0,00%				
algorytm(w tym rez. Min.)	6 008 204	103 641			308 642	911 714	86 897	1 104 599	35 717	2 420 550	1 024 600	11 769	623	50			7 177 400	83,71%		
Poddziałanie 6.1.3. PO KL	1 887 704	58			208 791			850 544	311	828 000							2 523 300	74,81%		
	0																	#DIV/0!	#DIV/0!	
	0																	#DIV/0!	#DIV/0!	
<b>11 p.sochaczewski</b>	<b>5 644 872</b>	476 835	0	2 416	34 853	654 392	1 982	2 945 322	189 932	1 262 433	73 800	0	1 172	0	0	1 735	7 354 500	76,75%		
w tym:	% udz.wydatków	8,45%	0,00%	0,04%	0,62%	11,59%	0,04%	52,18%	3,36%	22,36%	1,31%			0,02%		0,03%				
algorytm(w tym rez. Min.)	3 878 634	153 696		2 416	34 853	654 392	1 982	2 307 526	189 932	457 100	73 800		1 172		1 735		5 065 800	76,57%		
Poddziałanie 6.1.3. PO KL	1 766 238	323 139						637 796	-30	805 333							2 288 700	77,17%		
	0																	#DIV/0!	#DIV/0!	
	0																	#DIV/0!	#DIV/0!	
<b>12 m.st. Warszawa</b>	<b>23 566 041</b>	9 181 498	0	108 540	619 462	1 533 568	0	4 506 045	265 934	6 975 236	321 077	2 810	2 051	18 653	31 167	0	35 063 000	67,21%		
w tym:	% udz.wydatków	38,96%	0,00%	0,46%	2,63%	6,51%	0,00%	19,12%	1,13%	29,60%	1,36%			0,23%		0,00%				
algorytm(w tym rez. Min.)	15 576 657	4 710 293		108 540	619 462	1 533 568		4 506 045	265 934	3 457 057	321 077	2 810	2 051	18 653	31 167		24 080 000	64,69%		
Poddziałanie 6.1.3. PO KL	7 989 384	4 471 205								3 518 179							10 983 000	72,74%		
	0																	#DIV/0!	#DIV/0!	
	0																	#DIV/0!	#DIV/0!	
<b>13 p.w-wski zachodni</b>	<b>2 886 506</b>	246 317	0	15 925	88 506	647 279	17 954	553 754	5 363	1 292 710	18 400	0	0	298	0	0	4 345 800	66,42%		
w tym:	% udz.wydatków	8,53%	0,00%	0,55%	3,07%	22,42%	0,62%	19,18%	0,19%	44,78%	0,64%			0,01%		0,00%				
algorytm(w tym rez. Min.)	1 420 818	51 047		15 925	58 764	647 279	17 954	329 588	5 363	276 200	18 400			298			2 514 000	56,52%		
Poddziałanie 6.1.3. PO KL	1 465 688	195 270			29 742			224 166		1 016 510							1 831 800	80,01%		
	0																	#DIV/0!	#DIV/0!	
	0																	#DIV/0!	#DIV/0!	
<b>14 p.węgrowski</b>	<b>9 215 907</b>	799 231	0	7 000	804 520	568 109	6 407	3 458 580	300 989	2 812 770	457 976	0	0	325	0	0	10 793 000	85,39%		
w tym:	% udz.wydatków	8,67%	0,00%	0,08%	8,73%	6,16%	0,07%	37,53%	3,27%	30,52%	4,97%			0,00%		0,00%				
algorytm(w tym rez. Min.)	5 772 989	433 546		7 000	804 520	568 109	6 407	2 132 344	300 989	1 061 770	457 976			325			7 112 200	81,17%		
Poddziałanie 6.1.3. PO KL	3 442 918	365 682						1 326 236		1 751 000							3 680 800	93,54%		
	0																	#DIV/0!	#DIV/0!	
	0																	#DIV/0!	#DIV/0!	
<b>15 p.wolomiński</b>	<b>9 833 067</b>	2 563 688	0	49 242	684 279	215 805	184 715	2 960 556	117 826	2 705 511	350 000	0	0	1 225	220	0	13 313 100	73,86%		
w tym:	% udz.wydatków	26,07%	0,00%	0,50%	6,96%	2,19%	1,88%	30,11%	1,20%	27,51%	3,56%			0,01%		0,00%				
algorytm(w tym rez. Min.)	5 980 877	1 316 546		49 242	649 182	215 805	184 715	1 863 907	90 035	1 260 000	350 000			1 225	220		9 174 100	65,19%		
Poddziałanie 6.1.3. PO KL	3 852 190	1 247 142			35 097			1 096 649	27 791	1 445 511							4 139 000	93,07%		
	0																	#DIV/0!	#DIV/0!	
	0																	#DIV/0!	#DIV/0!	
<b>16 p.wyszowski</b>	<b>10 213 950</b>	665 773	0	3 946	470 812	278 845	58 453	4 309 535	921 208	2 584 000	918 000	0	1 937	0	0	1 441	12 957 100	78,83%		
w tym:	% udz.wydatków	6,52%	0,00%	0,04%	4,61%	2,73%	0,57%	42,19%	9,02%	25,30%	8,99%			0,02%		0,01%				
algorytm(w tym rez. Min.)	6 676 752	551 785		3 946	470 812	278 845	58 453	3 453 325	921 208	1 770 000	918 000		1 937			1 441	9 336 400	71,51%		
Poddziałanie 6.1.3. PO KL	3 537 198	113 988						856 210		2 587 000							3 620 700	97,69%		
	0																	#DIV/0!	#DIV/0!	
	0																	#DIV/0!	#DIV/0!	
<b>17 p.żyrardowski</b>	<b>8 026 866</b>	566 603	0	14 681	115 828	80 281	28 901	3 608 489	263 664	3 015 386	329 340	0	944	2 187	0	562	9 875 400	81,28%		
w tym:	% udz.wydatków	7,06%	0,00%	0,18%	1,44%	1,00%	0,36%	44,96%	3,28%	37,57%	4,10%			0,04%		0,01%				
algorytm(w tym rez. Min.)	5 548 995	566 603		14 681	115 828	80 281	28 901	3 288 955	263 664	857 149	329 340		944	2 187		562	6 991 300	79,37%		
Poddziałanie 6.1.3. PO KL	2 477 871							319 634		2 158 237							2 884 100	85,91%		
	0																	#DIV/0!	#DIV/0!	
	0																	#DIV/0!	#DIV/0!	

Kol. 17 inne to: PUP Płock - zatrudnienie wspierane 8 666 zł; PUP Radom 21 451 zł - dojazd dotyczący refundacji pracodawcom kosztów wyposażenia st. pracy; PUP Szydłowiec - 9 480 zł jednorazowa refundacja składek na ubezpieczenie społeczne - 4 osoby art. 47 (w. 59 MPiPS-01); Warszawa - stypendia za kontynuację nauki 27 797 zł z uwagi na umieszczenie tej formy w planie limitowanych środków FP na 2009 r. oraz 3 370 zł jednorazowa refundacja składek na ubezpieczenie społeczne - 1 osoba art. 47 (w. 59 MPiPS-01); Wołomin 220 zł dodatkowe koszty egzaminów kwalifikacyjnych; PUP Piaseczno 518 zł - bieżąco wykazane stypendia za kontynuację nauki - będzie korekta w XI;

kol. 6 roboty publiczne - PUP Siedlce w tym 514 zł to zatrudnienie wspierane  
Warszawa, listopad 2009 r.

kol. 6 - Pruszków ujmuję 2,7 tys. zł jako stypendia dla studiów podyplomowych - wykazanych w MPiPS-02 w wierszu 58;

Zespół ds. Statystyk Rynku Pracy  
Sporządziła: Ewa Budkowska

## **Stopa bezrobocia w państwach Unii Europejskiej na koniec września 2009 r. (wg komunikatu Eurostat z 30.10.2009 r.)**

*Uwaga!!! Poniższe stopy bezrobocia mogą się różnić od wskaźników podawanych przez urzędy statystyczne poszczególnych państw członkowskich ze względu na różnice w metodologii oraz w definicji osoby bezrobotnej.*

*Różnice mogą występować również ze względu na korekty stopy bezrobocia dokonywane już po publikacji oficjalnych danych przez Eurostat.*

*Eurostat korzysta z definicji bezrobotnego według Międzynarodowej Organizacji Pracy, tzn. za bezrobotnego uznaje się osobę, która:*

- ukończyła co najmniej 15 lat,
- była zdolna podjąć pracę w ciągu dwóch tygodni,
- poszukiwała aktywnie zatrudnienia przez ostatnie cztery tygodnie.

<b>Unia Europejska 27</b>	<b>9,2</b>
Niderlandy (Holandia)	3,6
Austria	4,8
Cypr	5,9
Słowenia	5,9
Dania	6,4
Rumunia	6,4**
Luxemburg	6,6
Czechy	7,0
Malta	7,2
Włochy	7,4**
Bułgaria	7,6
Niemcy	7,6
Wielka Brytania	7,8*
Belgia	7,9
Polska	8,2
Finlandia	8,6
Szwecja	8,7
Grecja	9,2**
Portugalia	9,2
Węgry	9,7
Francja	10,0
Słowacja	12,0
Irlandia	13,0
Estonia	13,3**
Litwa	13,8
Łotwa	19,3
Hiszpania	19,7

\* dane na koniec II kwartału 2009 r.

\*\* dane na koniec czerwca 2009 r.